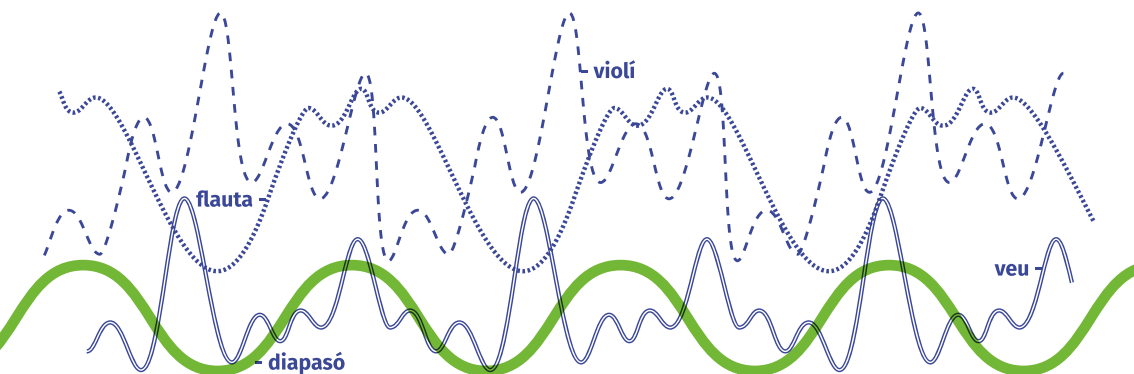


DO | RE | MI | FA | SOL | LA | SI

19^a SETMANA DE LA MÚSICA

CASSÀ DE LA SELVA

del 17 al 22 de març de 2024





17 diumenge

Taller art km 0: Creació d'instruments

🕒 d'11.30 a 13 h | 📍 Centre Cultural Sala Galà
🎫 5 € (El cost del taller és per persona que hi participi activament. En cas de famílies que només acompanyin durant l'activitat els seus infants, no implicarà cost afegit.)

Per a infants de 4 a 12 anys
Organitza: Escola d'Art Josep Lloveras.
Inscripcions a cassacultura.cat
Places limitades.



Un tambor, un sonall, instruments de corda i de vent. Res millor per a celebrar la setmana de la música creant els nostres propis instruments.

Concert de *Clams*

🕒 19 h | 📍 La Sala del Centre Recreatiu
🎫 5 €

Per a tots els públics
Entrades a cassacultura.cat
Aforament limitat.



Clams és una banda de pop eclèctica i inclusiva que compta amb un grup de coristes amb persones en situació de discapacitat intel·lectual que aporten una energia única i fan de la música de Clams un so genuï i inconfusible. L'harmonia i la diversitat són un dels pilars que fan que aquest grup tingui 10 anys de trajectòria amb 4 treballs discogràfics.



18 **dilluns**

Emocionari **Un concert de música antiga per** **a infants que fa reflexionar sobre** **les emocions**

 horari escolar
 La Sala del Centre Recreatiu

Adreçat a alumnes de les escoles de Cassà.

Els músics del Barroc s'adonaren que la música alegre fa somriure el públic, que la música trista el fa estar ensopit i que la música trepidant el fa agafar-se a la butaca i contreure el cos; prengueren consciència del poder magnètic i persuasiu de la música.

Aquest descobriment els animà a explorar, definir i classificar les diferents emocions humanes per a representar-les musicalment. Emocionari és un concert que mostra la relació entre el repertori barroc i les diferents emocions.



Audició i cançons dels alumnes de sensibilització musical d'15, Iniciació Musical i Preparatori I de l'Escola de Música Pere Mercader

🕒 18 h | 📍 La Sala del Centre Recreatiu

Els alumnes més menuts de l'Escola tenen moltes coses a dir-nos. Pareu bé les orelles, perquè aquesta és una oportunitat excel·lent per deixar-nos sorprendre pel seu talent

Cal reservar entrada. Els alumnes rebran més informació per a acompanyants.

Concert dels alumnes d'instrument de l'Escola de Música Pere Mercader

🕒 19 h | 📍 La Sala del Centre Recreatiu

Els alumnes de l'Escola de Música ens presentaran les peces que treballen a les aules cada setmana. És una oportunitat perfecte per reconèixer l'esforç i descobrir el talent que s'amaga darrere cada instrumentista.

Cal reservar entrada. Els alumnes rebran més informació per a acompanyants.



dimarts

Concert dels alumnes d'instrument de l'Escola de Música Pere Mercader

🕒 19 h | 📍 La Sala del Centre Recreatiu

Els alumnes de l'Escola de Música ens presentaran les peces que treballen a les aules cada setmana. És una oportunitat perfecte per reconèixer l'esforç i descobrir el talent que s'amaga darrere cada instrumentista.

Cal reservar entrada. Els alumnes rebran més informació per a acompanyants.





20 dimecres

Taller: **Assagem amb l'orquestra**

🕒 17.30 h | 📍 La Sala del Centre Recreatiu

A càrrec de la secció d'inicis de la Jove Orquestra de Cassà.

Direcció: Albert Solench i Domènec Surroca

Organitza: JOC – secció inicis



Audició i cançons dels alumnes de sensibilització musical d'13 i 14 de l'Escola de Música Pere Mercader

🕒 18 h | 📍 Auditori de Sala Galà

Els alumnes més menuts de l'Escola tenen moltes coses a dir-nos. Pareu bé les orelles, perquè aquesta és una oportunitat excel·lent per deixar-nos sorprendre pel seu talent

Cal reservar entrada. Els alumnes rebran més informació per a acompanyants.

Concert: **Escoltem l'orquestra**

🕒 18.15 h | 📍 La Sala del Centre Recreatiu

A càrrec de la secció d'inicis de la Jove Orquestra de Cassà i alumnes de l'Escola de Música Pere Mercader.

Direcció: Albert Solench i Domènec Surroca

Organitza: JOC – secció inicis

Concert dels alumnes d'instrument de l'Escola de Música Pere Mercader

🕒 19 h | 📍 La Sala del Centre Recreatiu

Els alumnes de l'Escola de Música ens presentaran les peces que treballen a les aules cada setmana. És una oportunitat perfecte per reconèixer l'esforç i descobrir el talent que s'amaga darrere cada instrumentista.

Cal reservar entrada. Els alumnes rebran més informació per a acompanyants.



MARÇ
21 **dijous**

Concert dels alumnes d'instrument de l'Escola de Música Pere Mercader

🕒 19 h | 📍 La Sala del Centre Recreatiu

Els alumnes de l'Escola de Música ens presentaran les peces que treballen a les aules cada setmana. És una oportunitat perfecte per reconèixer l'esforç i descobrir el talent que s'amaga darrere cada instrumentista.

Cal reservar entrada. Els alumnes rebran més informació per a acompanyants.

MARÇ
22 **divendres**

Hora del conte: La mainadera màgica

🕒 17.30 h | 📍 Auditori Sala Galà
📄 Activitat gratuïta amb inscripció prèvia.

Conte musical a càrrec de Teatrem.
Per a nens i nenes de 3 a 9 anys.

Organitza: Biblioteca Municipal
Inscripcions a cassacultura.cat
Places limitades.



La Mainadera màgica és un conte musical inspirat en la història de la Mary Poppins, una jove mainadera molt dolça i il·lusionadora, la que tots els nens somnien tenir: és perfecta. El pare dels nens que ha de cuidar, treballa molt i no té mai temps per jugar amb ells, però entre jocs i cançons, la Mary Poppins farà que tot pugui canviar.

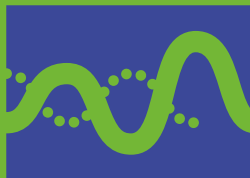
Concert dels alumnes d'instrument de l'Escola de Música Pere Mercader

🕒 19 h | 📍 La Sala del Centre Recreatiu

Els alumnes de l'Escola de Música ens presentaran les peces que treballen a les aules cada setmana. És una oportunitat perfecta per reconèixer l'esforç i descobrir el talent que s'amaga darrere cada instrumentista.

Cal reservar entrada. Els alumnes rebran més informació per a acompanyants.





**SETMANA
DE LA MÚSICA**



CASSÀ DE LA SELVA
del 17 al 22 de març de 2024



INFORMACIÓ I CONTACTE:

SALA GALÀ | T. 972 46 28 20 | info@salagala.cat
C/ Molí, 9 | 17244 Cassà de la Selva

www.salagala.cat

@salagalacassa

