

Consell
Comarcal
del Gironès

MEMÒRIA VALORADA

ASFALTATGE DE CARRERS DEL MUNICIPI – 2017 FASE 1

DATA:

GIRONA, SETEMBRE DE 2017

REF:

DIBUIXAT:

PROMOTOR:

**AJUNTAMENT DE
CASSÀ DE LA SELVA**

L'ENGINYER INDUSTRIAL

JORDI GÜELL I CAMPS

1. MEMÒRIA

1. M E M O R I A

1.1. ANTECEDENTS

L'Ajuntament de Cassà de la Selva, amb el seu pla de manteniment de carrers, inclou una nova partida d'asfaltatge pe esser executada aquest 2017, que inclou carrers que parcialment o en la seva totalitat han estat molt deteriorats degut, a l'important volum de trànsit al qual estan sotmesos i a les diverses actuacions per a passos de serveis.

1.2 ORDRE DE REDACCIÓ DE LA MEMÒRIA VALORADA.

Es redacta la present memòria valorada "ASFALTATGE DE CARRER DEL MUNICIPI 2017 FASE 1" en el Terme Municipal de Cassà de la Selva per l'enginyer industrial Jordi Güell i Camps, en satisfacció a la sol·licitud que l'Ajuntament d'aquest municipi va fer al Consell Comarcal del Gironès, per acord de Junta de Govern Local en data 31 de juliol de 2017.

1.3 RESUM DELS ESTUDIS TÈCNICS PRECEDENTS QUE SERVEIXEN DE BASE PER A LA MEMÒRIA VALORADA.

Per a la seva redacció s'han realitzat les inspeccions oculars pertinents de la zona.

Es disposa del topogràfic general.

S'ha disposat de tota la documentació aportada per l'Ajuntament.

1.4 POBLACIÓ I NECESSITATS.

La població beneficiada de l'obra pot considerar-se a tot el poble de Cassà de la Selva, i especialment el habitants dels carrers, als quals es realitzaran les tasques de manteniment amb un nou sasfaltat.

Concretament es reasfaltaran els següents carrers:

del Sud
Balmes
Pompeio Pascual Carbó
Treversera del carrer del Sud
Santiago Rusiñol

del Progrés
Baixa del Migdia
Puis Gros
de la Bisbal
del Firal
del Mlg
Horts (des de Migdia a Puig Gros)
Horts (des de Puis Gros a de la Bisbal)
Llevant

1.5 JUSTIFICACIÓ DE LA PROPOSTA.

La solució adoptada s'alineja completament amb la traça dels carrers existents. Les actuacions corresponent a tasques de manteniment de la capa de rodadura del paviment, arranament de flonjalls i manteniment de la senyalització.

1.6 DESCRIPCIÓ DE LES OBRES OBJECTE DEL PROJECTE.

Les obres de manteniment amb reasfaltat consistiran en les següents operacions:

1. Fresat del carrer (4cm).
2. Asfaltat amb 6 cm de aglomerat asfàltic tipus AC-16 previa capa d'adherència.
3. Anivellament de tapes i embornals de superfície.
4. Restabliment de la senyalització horitzontal.
5. Canvi de la senyalització vertical en els casos de que es trobi malmesa.

En el cas de flonjalls realitzarà previament:

1. Excavació fins a 25 cm de la caixa-
2. Aportació de 20 cm de asfalt de base tipus AC-22 previa capa de reg d'imprimació.
3. Reasfaltatge igual que la resta del carrer.

1.7 TERMINIS D' EXECUCIÓ I DE GARANTIA.

Es proposa com a termini d'execució de la totalitat dels apartats de l'obra de dos (2) mesos a partir del replanteig i com a termini de garantia el de dotze (12) mesos a partir de la recepció provisional.

El memòria valorada compren una obra completa i susceptible de ús públic en acabar la realització de totes les seves partides.

1.8 RESUM DEL PRESSUPOST.

El pressupost d'Execució Material puja a: 103.262,88- €
(CENT TRES MIL DOS-CENTS SEIXANTA-DOS EUROS AMB VUITANTA-VUIT CÈNTIMS)

El pressupost d'Execució per contracta, SENSE IVA, puja a: 122.882,82- €
(CENT VINT-I-DOS MIL VUIT-CENTS VUITANTA-DOS EUROS AMB VUITANTA-DOS CÈNTIMS)

Girona, 8 de setembre del 2017

L'enginyer industrial del
Consell Comarcal del Gironès

Jordi Güell i Camps
Col·legiat 8.005

Annex Estudi Bàsic de Seguretat i Salut

1. INTRODUCCIÓ

1.1 Justificació de l'Estudi de Seguretat i Salut

El Reial Decret 1.627/1997 de 24 de Octubre, pel que s' estableixen les disposicions mínimes de seguretat i salut en les obres de construcció, estableix en l'apartat 2 del Article 4 que en els projectes d'obra no inclosos en los supòsits previstos en l'apartat 1 del mateix Article, el promotor estarà obligat a que en la fase de redacció del projecte s'elabori un Estudi de Seguretat i Salut quan algun dels supòsits següents no s'acompleixen.

Per tant, cal comprovar si:

- a) El Pressupost d' Execució per Contracte (PEC) **és inferior** a 450.750,08 euros.

$$PEC = 103.262,88 \text{ EUROS}$$

- b) La duració estimada de l'obra **no és superior** a 30 dies, **o** no s'utilitzarà en cap moment a **més** de 20 treballadors **simultàniament**.

$$\text{Plaç d'execució previst} = 60 \text{ dies.}$$

$$\text{Núm. de treballadors previstos que treballin simultàniament} = 8$$

- c) El volum de la mà d'obra estimada és inferior a 500 treballadors/dia (suma dels dies de treball del total dels treballadors en l'obra).

$$\text{Núm. de treballador-dia} = 130$$

$$\frac{PEM \times MO}{CM} =$$

PEM = Pressupost de Execució Material. (103.262,88)

MO = Influència del cost de la mà d'obra en el PEM (0,25).

CM = Cost mitjà diari del treballador (200 euros.).

- d) **No es** una obra de túnels, galeries, conduccions subterrànies o preses.

Com que només s'acompleix un dels supòsits previstos en l'apartat 1 de l'Article 4 del R.D. 1.627/1997 es redacta el present ESTUDI DE SEGURETAT I SALUT.

1.2 Objecte de l'Estudi Bàsic de Seguretat i Salut

D'acord amb el que s'especifica en l'apartat 2 del Article 6 del R.D. 1.627/1997, l'Estudi Bàsic ha de precisar:

- Las normes de seguretat i salut aplicables a l'obra.
- La identificació dels riscos laborables que puguin ésser evitats, indicant les mesures tècniques necessàries.
- Relació dels riscos laborables que no poden eliminar-se, especificant les mesures preventives i proteccions tècniques per a controlar i reduir riscos valorant la seva eficàcia, en especial quan es proposin mesures alternatives (en el seu cas, es tindrà en compte qualsevol tipus d'activitat que es porti a cap en la mateixa i adoptarà mesures específiques relatives als treballs inclosos en un o varis dels apartats de l'Annex II del Reial Decret.)
- Previsions i informacions útils per efectuar en el seu dia, amb les degudes condicions de seguretat i salut, els previsibles treballs posteriors.

1.3 Dades del projecte d'obra.

Tipus d'Obra : Manteniment carrers, pavimentació FASE 1

Situació : Zona urbana de Cassà de la Selva.

Població : Cassà de la Selva

Promotor : Ajuntament de Casà de la Selva

Projectista : Jordi Güell i Camps (Enginyer Industrial)

Coordinador de Seguretat i Salut

en fase de projecte: Jordi Güell i Camps (Enginyer industrial)

Patricia Montesinos i Cerro (Arquitecte tècnic)

2. NORMES DE SEGURETAT APLICABLES A L'OBRA

- Llei 31/ 1995 de 8 de novembre, de Prevenció de Riscos Laborables.
- Reial D. 485/1997 de 14 d'abril, sobre Senyalització de seguretat en el treball.
- Reial D. 486/1997 de 14 d'abril, sobre Seguretat i Salut en els llocs de treball.
- Reial Decret 487/1997 de 14 d'abril, sobre Manipulació de càrregues.
- Reial Decret 773/1997 de 30 de maig, sobre Utilització d'Equips de Protecció Individual.
- Reial Decret 39/1997 de 17 de gener, Reglament dels Serveis de Prevenció.
- Reial Decret 1215/1997 de 18 de juliol, sobre Utilització d'Equips de Treball.
- Reial Decret 1627/1997 de 24 d'octubre, pel que s'estableixen les disposicions mínimes de seguretat i salut en les obres de construcció.
- Estatut dels Treballadors (Llei 8/1980, Llei 32/1984, Llei 11/1994).
- Ordenança de Treball de la Construcció, Vidre i Ceràmica (O.M. 28-08-70, O.M. 28-07-77, O.M. 4-07-83, en los títols no derogats).

3. IDENTIFICACIÓ DELS RISCOS I PREVENCIÓ

Realització de l'obra civil:

Riscos més freqüents en demolició:

- Sorolls.
- Lesions i/o talls a les mans.
- Lesions i/o talls als peus.
- Sobreesforços.
- Inhalacions de pols.
- Cossos estranys als ulls.
- Contactes elèctrics directes.
- Contactes elèctrics indirectes.
- Atrapaments, atropellaments i aixafaments.

Mesures preventives:

- Senyalització i balisament adequat.
- Ordenar la circulació interior i exterior de l'obra
- Reconèixer i retirada o desconexió dels serveis afectats.
- Màquina de tall en perfectes condicions, carcassa no permeti contacte elèctric, que disposi de posada a terra i interruptor diferencial.
- La retroexcavadora circularà correctament segons normes interiors de l'obra.
- La retroexcavadora disposarà de miralls retrovisor i extintor.
- La retroexcavadora disposarà de senyal lluminosa i acústica al retrocedir.
- No abandonar la retroexcavadora sense recolzar cassó al terra.
- La retroexcavadora i el camió estaran en perfecte estat de funcionament, rodes, motor, frens, equip hidràulic, ...
- El Camió estarà col·locat paral·lel a la circulació de la retroexcavadora.

Proteccions individuals

- Casc de seguretat.
- Calçat de seguretat.
- Guants de lona i pell.
- Ulleres de seguretat.
- Protectors auditius.
- Màscara respiratòria buconasal.
- Roba de treball apropiada, amb preferència teixit reflector.
- Utilització de eines auxiliars apropiades segons la feina.

Riscos més freqüents en l'excavació:

- Sorolls.
- Inhalacions de pols durant l'excavació.
- Lesions i/o talls a les mans



- Lesions i/o talls als peus.
- Sobreesforços.
- Xocs o batzacs al cap.
- Caigudes de persones a diferent nivell.
- Cossos estranys als ulls.
- Contactes elèctrics directes.
- Contactes elèctrics indirectes.
- Bolcada i caiguda de màquines i vehicles.
- Atrapaments, atropellaments i aixafaments per maquinària o per desprendiments de terres.

Mesures preventives:

- Senyalització i balisament adequat.
- Ordenar la circulació interior i exterior de l'obra.
- Passos o passeres.
- Reconèixer i retirada o desconexió dels serveis afectats.
- Apuntament de rases i execució correcte segons el talús (amplada/alçada).
- La retroexcavadora circularà correctament segons normes interior de l'obra i mai s'excavarà sota la màquina.
- La retroexcavadora disposarà de miralls retrovisor i extintor.
- La retroexcavadora disposarà de senyal lluminosa i acústica al retrocedir.
- No abandonar la retroexcavadora sense recolzar cassó al terra.
- La retroexcavadora i el camió estaran en perfecte estat de funcionament, rodes, motor, frens, equip hidràulic, ...
- El camió estarà col·locat paral·lel a la circulació de la retroexcavadora.
- La circulació dels vehicles serà el màxim allunyada de les rases.

Proteccions individuals

- Casc de seguretat
- Calçat de seguretat
- Guants de lona i pell
- Ulleres de seguretat
- Protectors auditius
- Roba de treball apropiada, amb preferència teixit reflector.
- Màscara respiratòria buconasal.

Riscos més freqüents en el terraplè i pavimentació:

- Sobreesforços.
- Inhalacions de pols.
- Caigudes de persones a diferents nivell.
- Cossos estranys als ulls.
- Caiguda de vehicles a diferent nivell, i/o bolcada de màquines i vehicles.

- Atrapaments, atropellaments i aixafaments per maquinària o per desprendiments de terres.

Mesures preventives:

- Senyalització i balisament adequat.
- Ordenar la circulació interior i exterior de l'obra.
- Passos o passeres.
- Assegurar-se que no hi ha operaris dintre la rasa en el moment d'introduir-hi el terraplè.
- Regat del recorregut dels vehicles per evitar la producció de pols.
- Els vehicles circularan correctament segons normes internes a l'obra.
- Els vehicles disposaran de miralls retrovisor i extintor.
- Els vehicles disposaran de senyal lluminosa i acústica al retrocedir.
- No abandonar els vehicles en zones de pendent pronunciada.
- Utilitzar vehicles en perfecte estat de funcionament, rodes, motor, frens, equip hidràulic, ...
- La circulació dels vehicles serà el màxim allunyada de les rases.

Proteccions individuals

- Casc de seguretat
- Botes o calçat de seguretat
- Guants de lona i pell
- Ulleres de seguretat
- Protectors auditius
- Roba de treball apropiada, amb preferència teixit reflector.
- Màscara respiratòria buconasal.
- Utilització de eines auxiliars apropiades.

4. FARMACIOLA

En el centre de treball es disposarà d'una farmaciola amb els mitjans necessaris per efectuar les cures d'urgència en cas d'accident i estarà al càrrec d'una persona capacitada designada per l'empresa constructora.

5. PRESSUPOST DE SEGURETAT I SALUT

Es proposa la dotació de 1.723,72 euros del Pressupost d'Execució Material per a mitjans de **Seguretat i Salut**.

6. TREBALLS POSTERIORS

L'apartat 3 de l'Article 6 del Reial Decret 1.627/1997 estableix que en l'Estudi Bàsic es contemplaran també les previsions i les informacions per efectuar en el seu dia, amb les degudes condicions de seguretat i salut, els previsibles treballs posteriors.

Riscos més freqüents:

- Caigudes al mateix nivell en terres
- Caigudes per relliscades.
- Contactes elèctrics directes en l'ús de maquinària.
- Contactes elèctrics indirectes en l'ús de maquinària.

Mesures Preventives.

- Senyalització i balisament.
- Maquinària elèctrica posada a terra i associada a un interruptor diferencial de sensibilitat adient.

Proteccions individuals

- Casc de seguretat tipus miner.
- Calçat de seguretat i impermeables, amb sola antilliscant.
- Roba de treball apropiada i impermeable (vestit per aigua).

7. OBLIGACIONS DEL PROMOTOR

Abans de l'inici dels treballs, el promotor designarà un Coordinador en matèria de Seguretat i Salut, quan en l'execució de les obres intervinguin més d'una empresa, o una empresa i treballadors autònoms, o diversos treballadors autònoms.

La designació del Coordinador en matèria de Seguretat i Salut no eximirà al promotor de les seves responsabilitats.

El promotor haurà d'efectuar un **avís** a l'autoritat laboral competent abans del començament de les obres, que se redactarà segons el que disposa l'Annex III del Reial Decret 1.627/1997 amb exposició a l'obra de forma visible i actualitzant-se si fos necessari.

8. COORDINADOR EN MATÈRIA DE SEGURETAT I SALUT

La designació del Coordinador en l'elaboració del projecte i en la execució de l'obra podrà recaure en la mateixa persona.

El Coordinador en matèria de seguretat i salut durant l'execució de l'obra, desenvoluparà les següents funcions:

- Coordinar l'aplicació dels principis generals de prevenció i seguretat.
- Coordinar les activitats de l'obra per a garantir que les empreses i el personal apliquin de manera coherent i responsable els principis d'acció preventiva que es recullen en

l'Article 15 de la Llei de Prevenció de Riscos Laborables durant l'execució de l'obra, i en particular, en las activitats referides en l'Article 10 del Reial Decret 1.627/1997.

- Aprovar el Pla de Seguretat i Salut elaborat pel contractista i, en el seu cas, les modificacions introduïdes en el mateix.
- Organitzar la coordinació de les activitats empresarials previstes en l'Article 24 de la Llei de Prevenció de Riscos Laborables.
- Coordinar les accions i funcions de control de l'aplicació correcta dels mètodes de treball.
- Adoptar les mesures necessàries per què tant sols les persones autoritzades puguin accedir a la obra.

La Direcció Facultativa assumirà aquestes funcions quan no sigui necessari la designació del Coordinador.

9. PLA DE SEGURETAT I SALUT EN EL TREBALL

En l'aplicació de l'Estudi Bàsic de Seguretat i Salut, el contractista, abans de l'inici de l'obra, elaborarà un Pla de Seguretat i Salut en el que s'analitzaran, estudiaran, desenvoluparan i complementaran les previsions contingudes en aquest Estudi Bàsic en funció del seu propi sistema de execució de l'obra. En aquest Pla s'inclourà, en el seu cas, les propostes de mesures alternatives de prevenció que el contractista proposi amb la corresponent justificació tècnica, i que no podran implicar disminució dels nivells de protecció previstos en aquest Estudi Bàsic.

El Pla de Seguretat i Salut haurà d'ésser aprovat, abans de l'inici de l'obra, pel Coordinador en matèria de Seguretat i Salut durant l'execució de l'obra. Aquest podrà ésser modificat pel contractista en funció del procés d'execució de la mateixa, de l'evolució dels treballs i de les possibles incidències o modificacions que puguin aparèixer en el transcurs de l'obra, però comptant sempre amb l'aprovació expressa del Coordinador. Quan no fos necessària la designació del Coordinador, les funcions que li són atribuïdes seran assumides per la Direcció Facultativa.

Els qui intervinguin en l'execució de l'obra, així com les persones i òrgans amb responsabilitats en matèria de prevenció en les empreses que intervenen i els representants dels treballadors, podran presentar per escrit, i de manera raonada, les suggerències i alternatives que creguin oportunes. El Pla es trobarà a l'obra a disposició de la Direcció Facultativa.

10. OBLIGACIONS DE CONTRACTISTES Y SUBCONTRACTISTES

El contractista i els subcontractistes estan obligats a:

1. Aplicar els principis d'acció preventiva recollits en el Article 15 de la Llei de Prevenció de Riscos Laborables i en particular:
 - Al manteniment de l'obra en bon estat de neteja.

- L'elecció de l'emplaçament dels llocs i àrees de treball, considerant les condicions d'accés i la determinació de les vies o zones de desplaçament i circulació.
 - La manipulació de diferents materials i la utilització de mitjans auxiliars.
 - El manteniment, el control previ a la posta en servei i el control periòdic de les instal·lacions i dispositius necessaris per a l'execució de les obres, amb l'objecte de corregir els defectes que poguessin afectar a la seguretat i a la salut dels treballadors.
 - La delimitació i condicionament de les zones de emmagatzemament i dipòsit de materials, en particular si es tracte de matèries perilloses.
 - L'emmagatzemament i evacuació dels residus i les escombraries.
 - La recollida dels materials perillosos utilitzats.
 - L'adaptació del període de temps efectiu que caldrà dedicar als diferents treballs o fases de treball.
 - La cooperació entre tots els que intervinguin a l'obra.
 - Les interaccions o incompatibilitats amb qualsevol altre treball o activitat.
2. Complir i fer complir al seu personal el que s'ha establert en el Pla de Seguretat i Salut.
 3. Complir la normativa en matèria de prevenció de riscos laborals, observant les obligacions sobre coordinació de les activitats empresarials previstes en l'Article 24 de la Llei de Prevenció de Riscos Laborals, així com complir les disposicions mínimes establertes en l'Annex IV del Reial Decret 1.627/1997.
 4. Informar i proporcionar les instruccions adequades als treballadors autònoms sobre totes les mesures que s'adoptaran en seguretat i salut.
 5. Atendre les indicacions i complir les instruccions del Coordinador en matèria de seguretat i salut durant l'execució de l'obra.

Seràn responsables de la execució correcta de les mesures preventives fixades en el Pla i també pel que fa a les obligacions que directament li corresponen o, en el seu cas, als treballadors autònoms contractats per ells. A més, respondran solidàriament de les conseqüències que se'n derivin de l'incompliment de les mesures previstes en el Pla.

Les responsabilitats del Coordinador, Direcció Facultativa i del Promotor no eximiran de les seves responsabilitats als contractistes i als subcontractistes.

11. OBLIGACIONS DELS TREBALLADORS AUTÒNOMS

Els treballadors autònoms estan obligats a:

1. Aplicar els principis de l'acció preventiva recollida en l'Article 15 de la Llei de Prevenció de Riscos Laborals, i en particular:
 - Al manteniment de l'obra en bon estat, ordre i neteja.
 - L'emmagatzemament i evacuació dels residus i les escombraries.

- La recollida dels materials perillosos utilitzats.
 - La adaptació del període de temps efectiu que caldrà dedicar als diferents treballs o fases de treball.
 - La cooperació entre tots els que intervinguin a l'obra.
 - Les interaccions o incompatibilitats amb qualsevol altre treball o activitat.
2. Complir les disposicions mínimes establertes en l'Annex IV del Reial Decret 1627/1997.
 3. Ajustar la seva actuació conforme als deures sobre coordinació de les activitats empresarials previstes en l'Article 24 de la Llei de Prevenció de Riscos Laborables, participant en particular en qualsevol mesura de la seva actuació coordinada que s'hagi establert.
 4. Complir amb les obligacions establertes pels treballadors en l'Article 29, apartats 1 y 2 de la Llei de Prevenció de Riscos Laborables.
 5. Utilitzar equips de treball que s'ajustin al que disposa el Reial Decret 1215/ 1997.
 6. Elegir i utilitzar equips de protecció individual en els terme previstos en el Reial Decret 773/1997.
 7. Atendre les indicacions i complir les instruccions del Coordinador en matèria de seguretat i salut.

Els treballadors autònoms han de complir el que està establert en el Pla de Seguretat i Salut.

12. LLIBRE D'INCIDÈNCIES

En cada centre de treball existirà, amb la finalitat de control i seguiment del Pla de Seguretat i Salut, un Llibre d'Incidències que constarà de fulles per duplicat i que serà facilitat pel Col·legi Professional del tècnic que hagi aprovat el Pla de Seguretat i Salut. Caldrà està disponible sempre en obra i restarà en poder del Coordinador. Tindran accés al Llibre, la Direcció Facultativa, els contractistes i subcontractistes, els treballadors autònoms, las persones amb responsabilitats en matèria de prevenció de les empreses que intervenen a l'obra, els representants dels treballadors, i els tècnics especialitzats de les Administracions públiques competents en esta matèria, els quals podran fer-hi anotacions relacionades amb el compliment del Pla.

Efectuada una anotació en el Llibre de Incidències, el Coordinador resta obligat a remetre, en el plaç de **vint-i-quatre (24) hores** una còpia a la Inspecció de Treball i Seguretat Social de la província en que se realitza l'obra. Igualment, notificarà les anotacions al contractista i als representants dels treballadors.

13. PARALITZACIÓ DELS TREBALLS

Quan el Coordinador, i en l'execució de les obres, observi l'incompliment de les mesures de seguretat i salut, advertirà al contractista i deixarà constància de tal incompliment en el Llibre d'Incidències, i queda facultat per tal de que, en circumstàncies de risc greu i imminent per a la seguretat i la salut dels treballadors, disposar la paralització de parts o, en el seu cas, de la totalitat de l'obra.

Donarà compta d'aquest fet als efectes oportuns, a la Inspecció de Treball i Seguretat Social de la província en que es realitza la obra. Igualment notificarà al contractista, i en el seu cas a als subcontractistes i/o autònoms afectats de la paralització i als representants dels treballadors.

14. DRETS DELS TREBALLADORS

Els contractistes i subcontractistes hauran de garantir que els treballadors rebin una informació adequada i comprensible de totes les mesures que calgui adoptar referent a la seva seguretat i salut en l'obra.

Una còpia del Pla de Seguretat i Salut i de les seves possibles modificacions, als efectes del seu coneixement i seguiment, serà facilitada pel contractista als representants dels treballadors en el centre de treball.

15. DISPOSICIONS MÍNIMES DE SEGURETAT I SALUT QUE CAL APLICAR A LES OBRES.

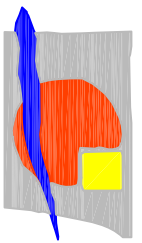
Les obligacions previstes en les tres parts del Annex IV del Reial Decret 1627/1997, pel que s'estableixen les disposicions mínimes de seguretat i salut en les obres de construcció, s'aplicaran sempre que ho exigeixin les característiques de l'obra o de la activitat, les circumstàncies o qualsevol risc.

Girona, 8 de setembre de 2017

L'enginyer industrial,
del Consell Comarcal del Gironès
Jordi Güell i Camps

L'arquitecte tècnic
del Consell Comarcal del Gironès
Patricia Montesinos i Cerro

2. PLÀNOLS



Consell
Comarcal
del Gironès

LENGUATGE:

JORDI GÜELL I CAMPS

REF:

DIBUIXAT:

PROMOTOR:

AJUNTAMENT DE
CASSÀ DE LA SELVA

MEMÒRIA VALORADA

ASFALTATGE CARRERS
DEL MUNICIPI - 2017
FASE 1

PLÀNOL:

SITUACIÓ

DATA:

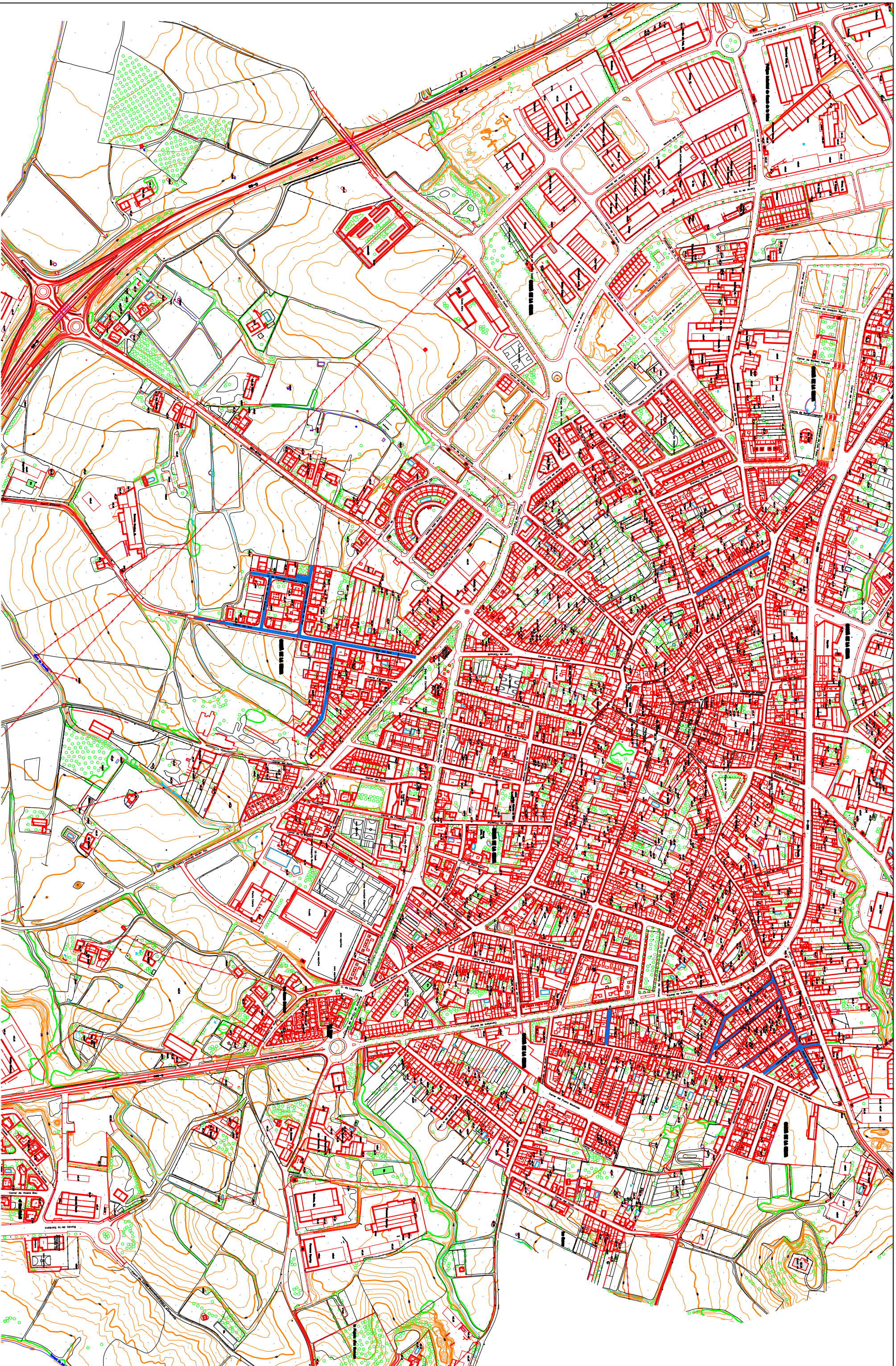
SETEMBRE
2017

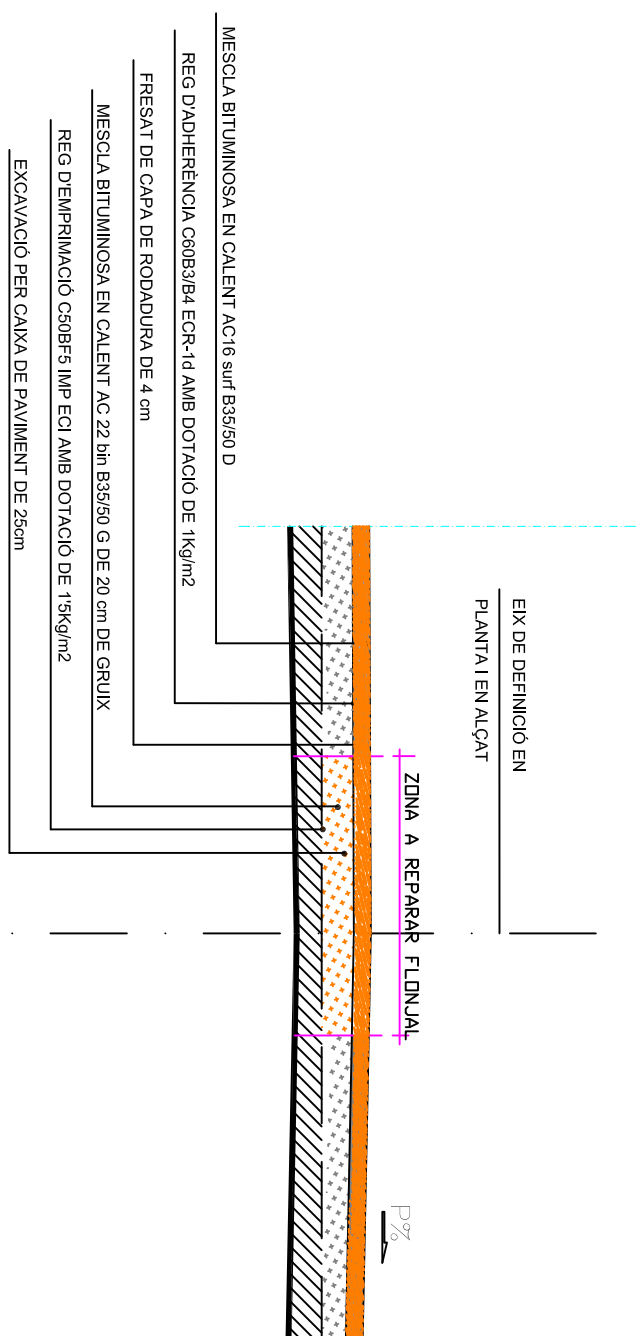
ESCALA:

1/5000

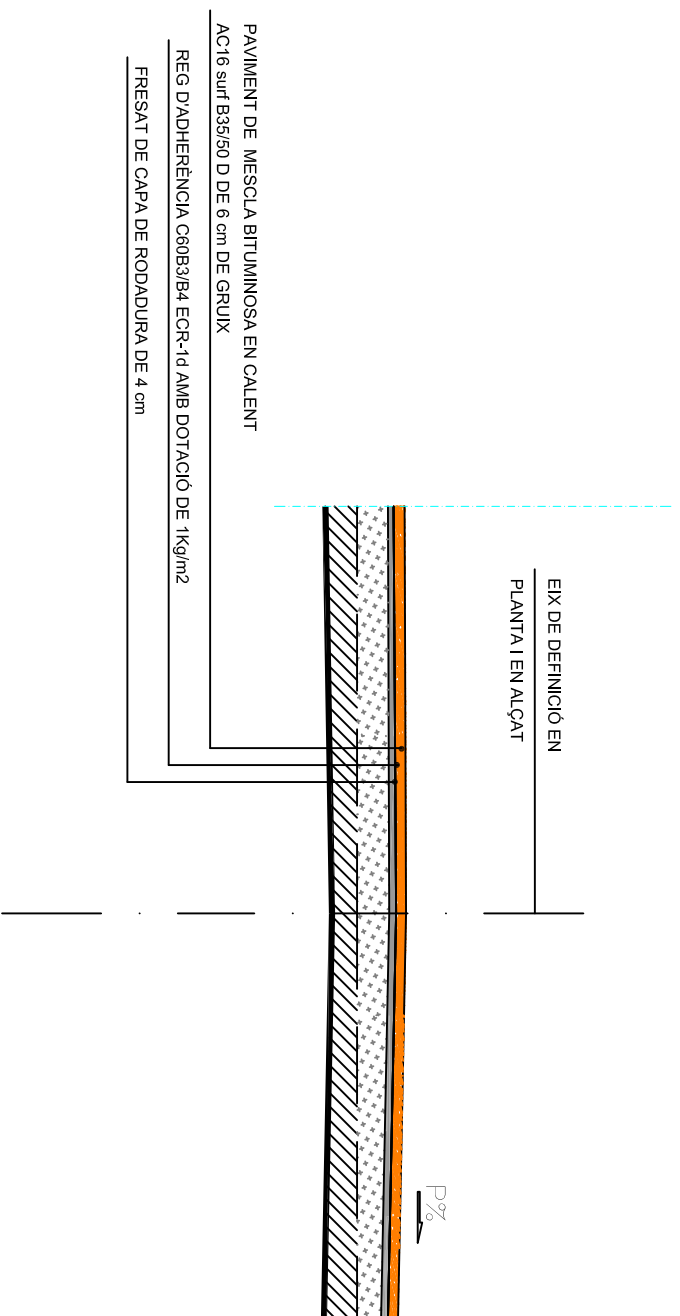
NUM.

1





SECCIÓ CARRER TIPUS. REPARACIÓ FLOJALS



SECCIÓ CARRER TIPUS. FRESAT I ASFALTAT

 <p>Consell Comarcal del Gironès</p>	LENGNYER	REF:	PROMOTOR:	MEMÒRIA VALORADA	PLANOI:	DATA:	ESCALA:	NUM.
	JORDI GÜELL I CAMPS	DIBUIXAT:	<p>AJUNTAMENT DE CASSÀ DE LA SELVA</p>	<p>ASFALTATGE CARRERS DEL MUNICIPI - 2017 FASE 1</p>	<p>SECCIONS TIPUS</p>	<p>SETEMBRE 2017</p>		<p>4</p>

3. PRESSUPOST

3.1 ESTAT D'AMIDAMENTS.

AMIDAMENTS

Data: 13/09/17

Pàg.: 1

Obra 01 ASFALTATGE CARRERS DEL MUNICIPI. FASE 1.
CAPITOL 01 CARRER DEL SUD
SUBCAPITOL 01 PREPARACIÓ

NUM.	CODI	UA	DESCRIPCIÓ
------	------	----	------------

1 F219DISC M TALL PAVIMENT DE FORMIGÓ O ASFALT AMB DISC

Num.	Text	Tipus	[C]	[D]	[E]	[F]	TOTAL	Fórmula
1	Trobada Passeig Ferrocarril		13,000				13,000	C#*D#*E#*F#
2	Enllaç camí d'Esclat		5,000				5,000	C#*D#*E#*F#

TOTAL AMIDAMENT 18,000

2 G219U200 M2 FRESAT PER CM DE GRUIX DE PAVIMENT DE MESCLES BITUMINOSES, INCLÒS CÀRREGA MECÀNICA O MANUAL, TRANSPORT A L'ABOCADOR DELS MATERIALS RESULTANTS, CANON D'ABOCAMENT I MANTENIMENT DE L'ABOCADOR, INCLOSA LA NETEJA DE LA SUPERFÍCIE

Num.	Text	Tipus	[C]	[D]	[E]	[F]	TOTAL	Fórmula
1	Carrer		280,000	8,000	4,000		8.960,000	C#*D#*E#*F#
2	Trobada Ferrocarril		10,500	10,000	4,000		420,000	C#*D#*E#*F#

TOTAL AMIDAMENT 9,380,000

Obra 01 ASFALTATGE CARRERS DEL MUNICIPI. FASE 1.
CAPITOL 01 CARRER DEL SUD
SUBCAPITOL 02 PAVIMENTACIÓ

NUM.	CODI	UA	DESCRIPCIÓ
------	------	----	------------

1 F9J13J40 M2 REG D'ADHERÈNCIA AMB EMULSIÓ BITUMINOSA CATIONICA TIPUS C60B3/B4 ADH(ECR-1), AMB DOTACIÓ 1 KG/M2

Num.	Text	Tipus	[C]	[D]	[E]	[F]	TOTAL	Fórmula
1	Carrer		280,000	8,000			2.240,000	C#*D#*E#*F#
2	Trobada Ferrocarril		10,500	10,000			105,000	C#*D#*E#*F#
3	Camí		50,000	5,000			250,000	C#*D#*E#*F#

TOTAL AMIDAMENT 2.595,000

2 G9H11231 T PAVIMENT DE MESCLA BITUMINOSA CONTÍNUA EN CALENT TIPUS AC 16 SURF B 35/50 D, AMB BETUM ASFÀLTIC DE PENETRACIÓ, DE GRANULOMETRIA Densa PER A CAPA DE TRÀNSIT I GRANULAT GRANÍTIC, ESTESA I COMPACTADA

Num.	Text	Tipus	[C]	[D]	[E]	[F]	TOTAL	Fórmula
1	Carrer		280,000	8,000	0,060	2,400	322,560	C#*D#*E#*F#
2	Trobada Ferrocarril		10,500	10,000	0,060	2,400	15,120	C#*D#*E#*F#
3	Camí		50,000	5,000	0,060	2,400	36,000	C#*D#*E#*F#

TOTAL AMIDAMENT 373,680

3 EANIVTAP U TREBALLS D'ANIVELLAMENT DE TAPES DE REGISTRE, ARQUETES O Pous

Num.	Text	Tipus	[C]	[D]	[E]	[F]	TOTAL	Fórmula
1	carrer		7,000				7,000	C#*D#*E#*F#
2	camí		1,000				1,000	C#*D#*E#*F#

AMIDAMENTS

Data: 13/09/17

Pàg.: 2

TOTAL AMIDAMENT

4 EANIVEMB U TREBALLS D'ANIVELLAMENT D'EMBORNALS SUPERFICIALS SOBRE ASFALT

Num.	Text	Tipus	[C]	[D]	[E]	[F]	TOTAL	Fórmula
1			1,000				1,000	C#*D#*E#*F#

TOTAL AMIDAMENT

Obra 01 ASFALTATGE CARRERS DEL MUNICIPI. FASE 1.
CAPITOL 01 CARRER DEL SUD
SUBCAPITOL 03 SENYALITZACIÓ

NUM.	CODI	UA	DESCRIPCIÓ
1	GBA1U321	M	PINTAT DE BANDA D'AMPLE SOBRE PAVIMENT, AMB PINTURA TERMOPLÀSTICA EN CALENT I REFLECTANT AMB MICROESFERES DE VIDRE, INCLUENT-HI EL PREMARCAT

Num.	Text	Tipus	[C]	[D]	[E]	[F]	TOTAL	Fórmula
1	Bandes grogues prohibició aparcament							
2	C/ Santiago Rosiñol		2,000	13,000			26,000	C#*D#*E#*F#
3	C/ Travessera Sud		2,000	21,000			42,000	C#*D#*E#*F#
4	C/ Balmes		2,000	18,000			36,000	C#*D#*E#*F#
5	trovada P. Ferrocarril			8,000			8,000	C#*D#*E#*F#
6				11,000			11,000	C#*D#*E#*F#

TOTAL AMIDAMENT

2 GBA1U310 M PINTAT DE FAIXA DE 10 CM D'AMPLADA SOBRE PAVIMENT, AMB PINTURA TERMOPLÀSTICA EN CALENT I REFLECTANT AMB MICROESFERES DE VIDRE, INCLOENT EL PREMARCATGE.

Num.	Text	Tipus	[C]	[D]	[E]	[F]	TOTAL	Fórmula
1	Bandes grogues entrades		7,000	4,000			28,000	C#*D#*E#*F#
2	Blanca lateral stop			10,000			10,000	C#*D#*E#*F#

TOTAL AMIDAMENT

3 GBA33001 M2 PINTAT MANUAL DE SENYAL DE STOP, CEDIU EL PAS, FLETXES, LLETRES, SÍMBOLS, ZEBRATS, FRANGES DE VÈRTEXS D'ILLETES SOBRE EL PAVIMENT, AMB PINTURA TERMOPLÀSTICA EN CALENT I REFLECTANT AMB MICROESFERES DE VIDRE, INCLOENT EL PREMARCATGE

Num.	Text	Tipus	[C]	[D]	[E]	[F]	TOTAL	Fórmula
1	STOP P. Ferrocarril			2,500	1,500		3,750	C#*D#*E#*F#

TOTAL AMIDAMENT

4 GBA1U351 M PINTAT DE BANDA DE 40 CM D'AMPLE SOBRE PAVIMENT, AMB PINTURA TERMOPLÀSTICA EN CALENT I REFLECTANT AMB MICROESFERES DE VIDRE, INCLOENT-HI EL PREMARCAT

Num.	Text	Tipus	[C]	[D]	[E]	[F]	TOTAL	Fórmula
1	Pas viannats P. Ferrocarril		10,000	4,000			40,000	C#*D#*E#*F#
2	Stop		1,000	9,000			9,000	C#*D#*E#*F#

TOTAL AMIDAMENT

5 FBB1C351 U PLACA OCTOGONAL PER A SENYALS DE TRÀNSIT, D'ALUMINI ANODITZAT, DE 60 CM DE DIÀMETRE, ACABADA AMB LÀMINA RETRORREFLECTORA CLASSE RA2, SUBMINISTRE I COL·LOCACIÓ FIXADA MECÀNICAMENT

EUR

AMIDAMENTS

Data: 13/09/17

Pàg.: 3

Num.	Text	Tipus	[C]	[D]	[E]	[F]	TOTAL	Fórmula
1	a substituir		1,000				1,000	C#*D#*E#*F#

TOTAL AMIDAMENT 1,000

6 FBB13242 U PLACA CIRCULAR PER A SENYALS DE TRÀNSIT, D'ALUMINI ANODITZAT, DE 50 CM DE DIÀMETRE, ACABADA AMB LÀMINA RETRORREFLECTORA CLASSE RA2, , SUBMINISTRE I COL·LOCACIÓ FIXADA MECÀNICAMENT

Num.	Text	Tipus	[C]	[D]	[E]	[F]	TOTAL	Fórmula
1	a substituir							
2	Prohibit aparcar del 1-15		3,000				3,000	C#*D#*E#*F#
3	Prohibit aparcar del 16-31		4,000				4,000	C#*D#*E#*F#
4	Limit velocitat 30		1,000				1,000	C#*D#*E#*F#

TOTAL AMIDAMENT 8,000

Obra 01 ASFALTATGE CARRERS DEL MUNICIPI. FASE 1.
CAPITOL 01 CARRER DEL SUD
SUBCAPITOL 04 REPARACIÓ FLONJALLS

NUM.	CODI	UA	DESCRIPCIÓ
1	G2194XB1	M2	DEMOLICIÓ DE PAVIMENT DE MESCLA BITUMINOSA, DE FINS A 10 CM DE GRUIX I FINS A 2 M D'AMPLÀRIA, AMB COMPRESSOR I CÀRREGA SOBRE CAMIÓ

Num.	Text	Tipus	[C]	[D]	[E]	[F]	TOTAL	Fórmula
1	Camí		50,000	5,000			250,000	C#*D#*E#*F#
2	Blandons carrer		8,000				8,000	C#*D#*E#*F#

TOTAL AMIDAMENT 258,000

2 G2212101 M3 EXCAVACIÓ EN ZONES DE DESMUNT O CAIXA DE PAVIMENT, EN TERRENY COMPACTE, AMB MITJANS MECANICS, I CÀRREGA SOBRE CAMIÓ DE 12 T. AMIDAMENT SOBRE PERFIL TEORIC

Num.	Text	Tipus	[C]	[D]	[E]	[F]	TOTAL	Fórmula
1	Camí		50,000	5,000	0,250		62,500	C#*D#*E#*F#
2	Blandons carrer		8,000		0,250		2,000	C#*D#*E#*F#

TOTAL AMIDAMENT 64,500

3 F2R13230 M3 ABOCAT, A MONODIPÒSIT DE TERRES AUTORITZAT SENSE BÀSCULA

Num.	Text	Tipus	[C]	[D]	[E]	[F]	TOTAL	Fórmula
1	Camí		50,000	5,000	0,250	1,200	75,000	C#*D#*E#*F#
2	Blandons carrer		8,000		0,250	1,200	2,400	C#*D#*E#*F#

TOTAL AMIDAMENT 77,400

4 G9J12E70 M2 REG D'IMPRIMACIÓ AMB EMULSIÓ BITUMINOSA CATIÒNICA TIPUS C50BF5 IMP(EI), AMB DOTACIÓ 1,5 KG/M2

Num.	Text	Tipus	[C]	[D]	[E]	[F]	TOTAL	Fórmula
1	Camí		50,000	5,000			250,000	C#*D#*E#*F#
2	Blandons carrer		8,000				8,000	C#*D#*E#*F#

TOTAL AMIDAMENT 258,000

AMIDAMENTS

Data: 13/09/17

Pàg.: 4

5 G9H11J31 T PAVIMENT DE MESCLA BITUMINOSA CONTÍNUA EN CALENT TIPUS AC 22 BASE B 35/50 G, AMB BETUM ASFÀLTIC DE PENETRACIÓ, DE GRANULOMETRIA GROSSA PER A CAPA BASE I GRANULAT GRANÍTIC, ESTESA I COMPACTADA

Num.	Text	Tipus	[C]	[D]	[E]	[F]	TOTAL	Fórmula
1	Camí		50,000	5,000	0,200	2,400	120,000	C#*D#*E#*F#
2	Blandons carrer		8,000		0,200	2,400	3,840	C#*D#*E#*F#
TOTAL AMIDAMENT							123,840	

Obra 01 ASFALTATGE CARRERS DEL MUNICIPI. FASE 1.
CAPITOL 02 CARRER BALMES
SUBCAPITOL 01 PREPARACIÓ

NUM. CODI UA DESCRIPCIÓ
1 G219U200 M2 FRESAT PER CM DE GRUIX DE PAVIMENT DE MESCLES BITUMINOSES, INCLÒS CÀRREGA MECÀNICA O MANUAL, TRANSPORT A L'ABOCADOR DELS MATERIALS RESULTANTS, CANON D'ABOCAMENT I MANTENIMENT DE L'ABOCADOR, INCLOSA LA NETEJA DE LA SUPERFÍCIE

Num.	Text	Tipus	[C]	[D]	[E]	[F]	TOTAL	Fórmula
1	Carrer		66,000	6,500	4,000		1.716,000	C#*D#*E#*F#
2	Trobada C/Sud		12,250	2,000	4,000		98,000	C#*D#*E#*F#
3	Trobada C/P.Pascual		12,250	2,000	4,000		98,000	C#*D#*E#*F#
TOTAL AMIDAMENT							1.912,000	

Obra 01 ASFALTATGE CARRERS DEL MUNICIPI. FASE 1.
CAPITOL 02 CARRER BALMES
SUBCAPITOL 02 PAVIMENTACIÓ

NUM. CODI UA DESCRIPCIÓ
1 F9J13J40 M2 REG D'ADHERÈNCIA AMB EMULSIÓ BITUMINOSA CATIONICA TIPUS C60B3/B4 ADH(ECR-1), AMB DOTACIÓ 1 KG/M2

Num.	Text	Tipus	[C]	[D]	[E]	[F]	TOTAL	Fórmula
1	Carrer		66,000	6,500			429,000	C#*D#*E#*F#
2	Trobara C/Sud		12,250	2,000			24,500	C#*D#*E#*F#
3	Trobada C/P.Pascual		12,250	2,000			24,500	C#*D#*E#*F#
TOTAL AMIDAMENT							478,000	

2 G9H11231 T PAVIMENT DE MESCLA BITUMINOSA CONTÍNUA EN CALENT TIPUS AC 16 SURF B 35/50 D, AMB BETUM ASFÀLTIC DE PENETRACIÓ, DE GRANULOMETRIA DENSA PER A CAPA DE TRÀNSIT I GRANULAT GRANÍTIC, ESTESA I COMPACTADA

Num.	Text	Tipus	[C]	[D]	[E]	[F]	TOTAL	Fórmula
1	Carrer		66,000	6,500	0,060	2,400	61,776	C#*D#*E#*F#
2	Trobara C/Sud		12,250	2,000	0,060	2,400	3,528	C#*D#*E#*F#
3	Trobada C/P.Pascual		12,250	2,000	0,060	2,400	3,528	C#*D#*E#*F#
TOTAL AMIDAMENT							68,832	

Obra 01 ASFALTATGE CARRERS DEL MUNICIPI. FASE 1.
CAPITOL 02 CARRER BALMES

AMIDAMENTS

Data: 13/09/17

Pàg.: 5

SUBCAPITOL 03 SENYALITZACIÓ

NUM.	CODI	UA	DESCRIPCIÓ
1	GBA33001	M2	PINTAT MANUAL DE SENYAL DE STOP, CEDIU EL PAS, FLETXES, LLETRES, SÍMBOLS, ZEBRATS, FRANGES DE VÉRTEXS D'ILLETES SOBRE EL PAVIMENT, AMB PINTURA TERMOPLÀSTICA EN CALENT I REFLECTANT AMB MICROESFERES DE VIDRE, INCLOENT EL PREMARCATGE

Num.	Text	Típus	[C]	[D]	[E]	[F]	TOTAL	Fórmula
1	Stop amb C/ Sud		2,500	1,500			3,750	C#*D#*E#*F#

TOTAL AMIDAMENT

NUM.	CODI	UA	DESCRIPCIÓ
2	GBA1U351	M	PINTAT DE BANDA DE 40 CM D'AMPLE SOBRE PAVIMENT, AMB PINTURA TERMOPLÀSTICA EN CALENT I REFLECTANT AMB MICROESFERES DE VIDRE, INCLOENT-HI EL PREMARCAT

Num.	Text	Típus	[C]	[D]	[E]	[F]	TOTAL	Fórmula
1	Stop amb C/ Sud		10,000				10,000	C#*D#*E#*F#

TOTAL AMIDAMENT

NUM.	CODI	UA	DESCRIPCIÓ
3	FBB1C351	U	PLACA OCTOGONAL PER A SENYALS DE TRÀNSIT, D'ALUMINI ANODITZAT, DE 60 CM DE DIÀMETRE, ACABADA AMB LÀMINA RETRORREFLECTORA CLASSE RA2, SUBMINISTRE I COL·LOCACIÓ FIXADA MECÀNICAMENT

Num.	Text	Típus	[C]	[D]	[E]	[F]	TOTAL	Fórmula
1			1,000				1,000	C#*D#*E#*F#

TOTAL AMIDAMENT

Obra 01 ASFALTATGE CARRERS DEL MUNICIPI. FASE 1.
CAPITOL 02 CARRER BALMES
SUBCAPITOL 04 REPARACIÓ FLONJALLS

NUM.	CODI	UA	DESCRIPCIÓ
1	G2194XB1	M2	DEMOLICIÓ DE PAVIMENT DE MESCLA BITUMINOSA, DE FINS A 10 CM DE GRUIX I FINS A 2 M D'AMPLÀRIA, AMB COMPRESSOR I CÀRREGA SOBRE CAMIÓ

Num.	Text	Típus	[C]	[D]	[E]	[F]	TOTAL	Fórmula
1	F		8,000				8,000	C#*D#*E#*F#

TOTAL AMIDAMENT

NUM.	CODI	UA	DESCRIPCIÓ
2	G2212101	M3	EXCAVACIÓ EN ZONES DE DESMUNT O CAIXA DE PAVIMENT, EN TERRENY COMPACTE, AMB MITJANS MECANICS, I CARREGA SOBRE CAMIÓ DE 12 T. AMIDAMENT SOBRE PERFIL TEORIC

Num.	Text	Típus	[C]	[D]	[E]	[F]	TOTAL	Fórmula
1	F		8,000	0,250			2,000	C#*D#*E#*F#

TOTAL AMIDAMENT

NUM.	CODI	UA	DESCRIPCIÓ
3	F2R13230	M3	ABOCAT, A MONODIPÒSIT DE TERRES AUTORITZAT SENSE BÀSCULA

Num.	Text	Típus	[C]	[D]	[E]	[F]	TOTAL	Fórmula
1	F		8,000	0,250		1,200	2,400	C#*D#*E#*F#

TOTAL AMIDAMENT

AMIDAMENTS

Data: 13/09/17

Pàg.: 6

4 G9J12E70 M2 REG D'IMPRIMACIÓ AMB EMULSIÓ BITUMINOSA CATIÒNICA TIPUS C50BF5 IMP(ECI), AMB DOTACIÓ 1,5 KG/M2

Num.	Text	Tipus	[C]	[D]	[E]	[F]	TOTAL	Fórmula
1	F		8,000				8,000	C#*D#*E#*F#

TOTAL AMIDAMENT 8,000

5 G9H11J31 T PAVIMENT DE MESCLA BITUMINOSA CONTÍNUA EN CALENT TIPUS AC 22 BASE B 35/50 G, AMB BETUM ASFÀLTIC DE PENETRACIÓ, DE GRANULOMETRIA GROSSA PER A CAPA BASE I GRANULAT GRANÍTIC, ESTESA I COMPACTADA

Num.	Text	Tipus	[C]	[D]	[E]	[F]	TOTAL	Fórmula
1	F		8,000	0,200	2,400		3,840	C#*D#*E#*F#

TOTAL AMIDAMENT 3,840

Obra 01 ASFALTATGE CARRERS DEL MUNICIPI. FASE 1.
CAPITOL 03 CARRER POMPEIO PASCUAL CARBÓ
SUBCAPITOL 01 PREPARACIÓ

NUM.	CODI	UA	DESCRIPCIÓ
1	G219U200	M2	FRESAT PER CM DE GRUIX DE PAVIMENT DE MESCLES BITUMINOSES, INCLÒS CÀRREGA MECÀNICA O MANUAL, TRANSPORT A L'ABOCADOR DELS MATERIALS RESULTANTS, CÀNON D'ABOCAMENT I MANTENIMENT DE L'ABOCADOR, INCLOSA LA NETEJA DE LA SUPERFÍCIE

Num.	Text	Tipus	[C]	[D]	[E]	[F]	TOTAL	Fórmula
1	Carrer		69,000	6,500		4,000	1.794,000	C#*D#*E#*F#
2	Plaça		18,000	12,500		4,000	900,000	C#*D#*E#*F#
3	Trobada Trav. Sud		0,500	5,500	5,500	4,000	60,500	C#*D#*E#*F#

TOTAL AMIDAMENT 2.754,500

Obra 01 ASFALTATGE CARRERS DEL MUNICIPI. FASE 1.
CAPITOL 03 CARRER POMPEIO PASCUAL CARBÓ
SUBCAPITOL 02 PAVIMENTACIÓ

NUM.	CODI	UA	DESCRIPCIÓ
1	F9J13J40	M2	REG D'ADHERÈNCIA AMB EMULSIÓ BITUMINOSA CATIÒNICA TIPUS C60B3/B4 ADH(ECR-1), AMB DOTACIÓ 1 KG/M2

Num.	Text	Tipus	[C]	[D]	[E]	[F]	TOTAL	Fórmula
1	Carrer		69,000	6,500			448,500	C#*D#*E#*F#
2	Plaça		18,000	12,500			225,000	C#*D#*E#*F#
3	Trobada Trav. Sud		15,125				15,125	C#*D#*E#*F#

TOTAL AMIDAMENT 688,625

2 G9H11231 T PAVIMENT DE MESCLA BITUMINOSA CONTÍNUA EN CALENT TIPUS AC 16 SURF B 35/50 D, AMB BETUM ASFÀLTIC DE PENETRACIÓ, DE GRANULOMETRIA DENSA PER A CAPA DE TRÀNSIT I GRANULAT GRANÍTIC, ESTESA I COMPACTADA

Num.	Text	Tipus	[C]	[D]	[E]	[F]	TOTAL	Fórmula
1	Carrer		69,000	6,500	0,060	2,400	64,584	C#*D#*E#*F#
2	Plaça		18,000	12,500	0,060	2,400	32,400	C#*D#*E#*F#
3	Trobada Trav. Sud		15,125		0,060	2,400	2,178	C#*D#*E#*F#

AMIDAMENTS

Data: 13/09/17

Pàg.: 7

TOTAL AMIDAMENT

3 EANIVTAP U TREBALLS D'ANIVELLAMENT DE TAPES DE REGISTRE, ARQUETES O POUS

Num.	Text	Tipus	[C]	[D]	[E]	[F]	TOTAL	Fórmula
1			1,000				1,000	C#*D#*E#*F#

TOTAL AMIDAMENT

4 EANIVEMB U TREBALLS D'ANIVELLAMENT D'EMBORNALS SUPERFICIALS SOBRE ASFALT

Num.	Text	Tipus	[C]	[D]	[E]	[F]	TOTAL	Fórmula
1	carrer		1,000				1,000	C#*D#*E#*F#

TOTAL AMIDAMENT

Obra 01 ASFALTATGE CARRERS DEL MUNICIPI. FASE 1.
CAPITOL 03 CARRER POMPEIO PASCUAL CARBÓ
SUBCAPITOL 03 REPARACIÓ FLONJALLS

NUM.	CODI	UA	DESCRIPCIÓ
1	G2194XB1	M2	DEMOLICIÓ DE PAVIMENT DE MESCLA BITUMINOSA, DE FINS A 10 CM DE GRUIX I FINS A 2 M D'AMPLÀRIA, AMB COMPRESSOR I CÀRREGA SOBRE CAMIÓ

Num.	Text	Tipus	[C]	[D]	[E]	[F]	TOTAL	Fórmula
1	F		48,000				48,000	C#*D#*E#*F#

TOTAL AMIDAMENT

2 G2212101 M3 EXCAVACIÓ EN ZONES DE DESMUNT O CAIXA DE PAVIMENT, EN TERRENY COMPACTE, AMB MITJANS MECANICS, I CARREGA SOBRE CAMIÓ DE 12 T. AMIDAMENT SOBRE PERFIL TEORIC

Num.	Text	Tipus	[C]	[D]	[E]	[F]	TOTAL	Fórmula
1	F		48,000	0,250			12,000	C#*D#*E#*F#

TOTAL AMIDAMENT

3 F2R13230 M3 ABOCAT, A MONODIPÒSIT DE TERRES AUTORITZAT SENSE BÀSCULA

Num.	Text	Tipus	[C]	[D]	[E]	[F]	TOTAL	Fórmula
1	F		48,000	0,250	1,200		14,400	C#*D#*E#*F#

TOTAL AMIDAMENT

4 G9J12E70 M2 REG D'IMPRIMACIÓ AMB EMULSIÓ BITUMINOSA CATIÒNICA TIPUS C50BF5 IMP(E)C, AMB DOTACIÓ 1,5 KG/M2

Num.	Text	Tipus	[C]	[D]	[E]	[F]	TOTAL	Fórmula
1			48,000				48,000	C#*D#*E#*F#

TOTAL AMIDAMENT

5 G9H11J31 T PAVIMENT DE MESCLA BITUMINOSA CONTÍNUA EN CALENT TIPUS AC 22 BASE B 35/50 G, AMB BETUM ASFÀLTIC DE PENETRACIÓ, DE GRANULOMETRIA GROSSA PER A CAPA BASE I GRANULAT GRANÍTIC, ESTESA I COMPACTADA

AMIDAMENTS

Data: 13/09/17

Pàg.: 8

Num.	Text	Tipus	[C]	[D]	[E]	[F]	TOTAL	Fórmula
1	F		48,000	0,200	2,400		23,040	C#*D#*E#*F#
TOTAL AMIDAMENT							23,040	

Obra 01 ASFALTATGE CARRERS DEL MUNICIPI. FASE 1.
CAPITOL 04 CARRER TRAVESSERA DEL CARRER SUD
SUBCAPITOL 01 PREPARACIÓ

NUM.	CODI	UA	DESCRIPCIÓ
1	G219U200	M2	FRESAT PER CM DE GRUIX DE PAVIMENT DE MESCLES BITUMINOSES, INCLÒS CÀRREGA MECÀNICA O MANUAL, TRANSPORT A L'ABOCADOR DELS MATERIALS RESULTANTS, CANON D'ABOCAMENT I MANTENIMENT DE L'ABOCADOR, INCLOSA LA NETEJA DE LA SUPERFÍCIE

Num.	Text	Tipus	[C]	[D]	[E]	[F]	TOTAL	Fórmula
1	Carrer		100,000	6,500	4,000		2.600,000	C#*D#*E#*F#
2	Trobada C/ Sud		14,000	8,000	4,000		448,000	C#*D#*E#*F#
TOTAL AMIDAMENT							3.048,000	

Obra 01 ASFALTATGE CARRERS DEL MUNICIPI. FASE 1.
CAPITOL 04 CARRER TRAVESSERA DEL CARRER SUD
SUBCAPITOL 02 PAVIMENTACIÓ

NUM.	CODI	UA	DESCRIPCIÓ
1	F9J13J40	M2	REG D'ADHERÈNCIA AMB EMULSIÓ BITUMINOSA CATIÒNICA TIPUS C60B3/B4 ADH(ECR-1), AMB DOTACIÓ 1 KG/M2

Num.	Text	Tipus	[C]	[D]	[E]	[F]	TOTAL	Fórmula
1	Carrer		100,000	6,500			650,000	C#*D#*E#*F#
2	Trobada C/ Sud		14,000	8,000			112,000	C#*D#*E#*F#
TOTAL AMIDAMENT							762,000	

2 G9H11231 T PAVIMENT DE MESCLA BITUMINOSA CONTÍNUA EN CALENT TIPUS AC 16 SURF B 35/50 D, AMB BETUM ASFÀLTIC DE PENETRACIÓ, DE GRANULOMETRIA DENSA PER A CAPA DE TRÀNSIT I GRANULAT GRANÍTIC, ESTESA I COMPACTADA

Num.	Text	Tipus	[C]	[D]	[E]	[F]	TOTAL	Fórmula
1	Carrer		100,000	6,500	0,060	2,400	93,600	C#*D#*E#*F#
2	Trobada C/ Sud		14,000	8,000	0,060	2,400	16,128	C#*D#*E#*F#
TOTAL AMIDAMENT							109,728	

3 EANIVTAP U TREBALLS D'ANIVELLAMENT DE TAPES DE REGISTRE, ARQUETES O POU

Num.	Text	Tipus	[C]	[D]	[E]	[F]	TOTAL	Fórmula
1	Rodones		1,000				1,000	C#*D#*E#*F#
2	Quadrades		1,000				1,000	C#*D#*E#*F#
TOTAL AMIDAMENT							2,000	

AMIDAMENTS

Data: 13/09/17

Pàg.: 9

Obra 01 ASFALTATGE CARRERS DEL MUNICIPI. FASE 1.
CAPITOL 04 CARRER TRAVESSERA DEL CARRER SUD
SUBCAPITOL 03 SENYALITZACIÓ

NUM.	CODI	UA	DESCRIPCIÓ
1	GBA33001	M2	PINTAT MANUAL DE SENYAL DE STOP, CEDIU EL PAS, FLETXES, LLETRES, SÍMBOLS, ZEBRATS, FRANGES DE VÉRTEXS D'ILLETES SOBRE EL PAVIMENT, AMB PINTURA TERMOPLÀSTICA EN CALENT I REFLECTANT AMB MICROESFERES DE VIDRE, INCLOENT EL PREMARCATGE

Num.	Text	Típus	[C]	[D]	[E]	[F]	TOTAL	Fórmula
1	Stop amb C/ Sud		2,500	1,500			3,750	C#*D#*E#*F#

TOTAL AMIDAMENT

NUM.	CODI	UA	DESCRIPCIÓ
2	GBA1U351	M	PINTAT DE BANDA DE 40 CM D'AMPLE SOBRE PAVIMENT, AMB PINTURA TERMOPLÀSTICA EN CALENT I REFLECTANT AMB MICROESFERES DE VIDRE, INCLOENT-HI EL PREMARCAT

Num.	Text	Típus	[C]	[D]	[E]	[F]	TOTAL	Fórmula
1	Stop amb C/ Sud		10,000				10,000	C#*D#*E#*F#

TOTAL AMIDAMENT

NUM.	CODI	UA	DESCRIPCIÓ
3	FBB1C351	U	PLACA OCTOGONAL PER A SENYALS DE TRÀNSIT, D'ALUMINI ANODITZAT, DE 60 CM DE DIÀMETRE, ACABADA AMB LÀMINA RETRORREFLECTORA CLASSE RA2, SUBMINISTRE I COL.LOCACIÓ FIXADA MECÀNICAMENT

Num.	Text	Típus	[C]	[D]	[E]	[F]	TOTAL	Fórmula
1			1,000				1,000	C#*D#*E#*F#

TOTAL AMIDAMENT

Obra 01 ASFALTATGE CARRERS DEL MUNICIPI. FASE 1.
CAPITOL 05 CARRER SANTIAGO RUSIÑOL
SUBCAPITOL 01 PREPARACIÓ

NUM.	CODI	UA	DESCRIPCIÓ
1	G219U200	M2	FRESAT PER CM DE GRUIX DE PAVIMENT DE MESCLES BITUMINOSES, INCLÒS CÀRREGA MECÀNICA O MANUAL, TRANSPORT A L'ABOCADOR DELS MATERIALS RESULTANTS, CÀNON D'ABOCAMENT I MANTENIMENT DE L'ABOCADOR, INCLOSA LA NETEJA DE LA SUPERFÍCIE

Num.	Text	Típus	[C]	[D]	[E]	[F]	TOTAL	Fórmula
1	Carrer		102,000	7,000	4,000		2.856,000	C#*D#*E#*F#
2	sobre ample		13,000	6,750	4,000		351,000	C#*D#*E#*F#
3			14,000	2,500	4,000		140,000	C#*D#*E#*F#
4	final		26,000	6,500	4,000		676,000	C#*D#*E#*F#

TOTAL AMIDAMENT

Obra 01 ASFALTATGE CARRERS DEL MUNICIPI. FASE 1.
CAPITOL 05 CARRER SANTIAGO RUSIÑOL
SUBCAPITOL 02 PAVIMENTACIÓ

NUM.	CODI	UA	DESCRIPCIÓ
1	F9J13J40	M2	REG D'ADHERÈNCIA AMB EMULSIÓ BITUMINOSA CATIÒNICA TIPUS C60B3/B4 ADH(ECR-1), AMB DOTACIÓ 1 KG/M2

AMIDAMENTS

Data: 13/09/17

Pàg.: 10

Num.	Text	Tipus	[C]	[D]	[E]	[F]	TOTAL	Fórmula
1	Carrer		102,000	7,000			714,000	C#*D#*E#*F#
2	sobre ample		13,000	6,750			87,750	C#*D#*E#*F#
3			14,000	2,500			35,000	C#*D#*E#*F#
4	final		26,000	6,500			169,000	C#*D#*E#*F#
5	franja terra final		6,500	3,500			22,750	C#*D#*E#*F#

TOTAL AMIDAMENT 1.028,500

2 G9H11231 T PAVIMENT DE MESCLA BITUMINOSA CONTÍNUA EN CALENT TIPUS AC 16 SURF B 35/50 D, AMB BETUM ASFÀLTIC DE PENETRACIÓ, DE GRANULOMETRIA DENSE PER A CAPA DE TRÀNSIT I GRANULAT GRANÍTIC, ESTESA I COMPACTADA

Num.	Text	Tipus	[C]	[D]	[E]	[F]	TOTAL	Fórmula
1	Carrer		102,000	7,000	0,060	2,400	102,816	C#*D#*E#*F#
2	sobre ample		13,000	6,750	0,060	2,400	12,636	C#*D#*E#*F#
3			14,000	2,500	0,060	2,400	5,040	C#*D#*E#*F#
4	final		26,000	6,500	0,060	2,400	24,336	C#*D#*E#*F#
5	franja terra final		6,500	3,500	0,060	2,400	3,276	C#*D#*E#*F#

TOTAL AMIDAMENT 148,104

3 EANIVTAP U TREBALLS D'ANIVELLAMENT DE TAPES DE REGISTRE, ARQUETES O POUS

Num.	Text	Tipus	[C]	[D]	[E]	[F]	TOTAL	Fórmula
1			3,000				3,000	C#*D#*E#*F#

TOTAL AMIDAMENT 3,000

4 EANIVEMB U TREBALLS D'ANIVELLAMENT D'EMBORNALS SUPERFICIALS SOBRE ASFALT

Num.	Text	Tipus	[C]	[D]	[E]	[F]	TOTAL	Fórmula
1			4,000				4,000	C#*D#*E#*F#

TOTAL AMIDAMENT 4,000

Obra 01 ASFALTATGE CARRERS DEL MUNICIPI. FASE 1.
CAPITOL 05 CARRER SANTIAGO RUSIÑOL
SUBCAPITOL 03 SENYALITZACIÓ

NUM.	CODI	UA	DESCRIPCIÓ
1	GBA33001	M2	PINTAT MANUAL DE SENYAL DE STOP, CEDIU EL PAS, FLETXES, LLETRES, SÍMBOLS, ZEBRATS, FRANGES DE VÈRTEXS D'ILLETES SOBRE EL PAVIMENT, AMB PINTURA TERMOPLÀSTICA EN CALENT I REFLECTANT AMB MICROESFERES DE VIDRE, INCLOENT EL PREMARCATGE

Num.	Text	Tipus	[C]	[D]	[E]	[F]	TOTAL	Fórmula
1	Stop amb C/ Sud		2,500	1,500			3,750	C#*D#*E#*F#
2	Franges groges no aparcar		4,000	2,400			9,600	C#*D#*E#*F#

TOTAL AMIDAMENT 13,350

2 GBA1U351 M PINTAT DE BANDA DE 40 CM D'AMPLE SOBRE PAVIMENT, AMB PINTURA TERMOPLÀSTICA EN CALENT I REFLECTANT AMB MICROESFERES DE VIDRE, INCLOENT-HI EL PREMARCAT

AMIDAMENTS

Data: 13/09/17

Pàg.: 11

Num.	Text	Tipus	[C]	[D]	[E]	[F]	TOTAL	Fórmula
1	Stop amb C/ Sud		5,000				5,000	C#*D#*E#*F#

TOTAL AMIDAMENT

3 FBB1C351 U PLACA OCTOGONAL PER A SENYALS DE TRÀNSIT, D'ALUMINI ANODITZAT, DE 60 CM DE DIÀMETRE, ACABADA AMB LÀMINA RETRORREFLECTORA CLASSE RA2, SUBMINISTRE I COL·LOCACIÓ FIXADA MECÀNICAMENT

Num.	Text	Tipus	[C]	[D]	[E]	[F]	TOTAL	Fórmula
1			1,000				1,000	C#*D#*E#*F#

TOTAL AMIDAMENT

Obra 01 ASFALTATGE CARRERS DEL MUNICIPI. FASE 1.
CAPITOL 05 CARRER SANTIAGO RUSIÑOL
SUBCAPITOL 04 REPARACIÓ FLONJALLS

NUM.	CODI	UA	DESCRIPCIÓ
1	G2212101	M3	EXCAVACIO EN ZONES DE DESMUNT O CAIXA DE PAVIMENT, EN TERRENY COMPACTE, AMB MITJANS MECANICS, I CARREGA SOBRE CAMIO DE 12 T. AMIDAMENT SOBRE PERFIL TEORIC

Num.	Text	Tipus	[C]	[D]	[E]	[F]	TOTAL	Fórmula
1	franja terra final		6,500	3,500		0,250	5,688	C#*D#*E#*F#

TOTAL AMIDAMENT

2 F2R13230 M3 ABOCAT, A MONODIPÒSIT DE TERRES AUTORITZAT SENSE BÀSCULA

Num.	Text	Tipus	[C]	[D]	[E]	[F]	TOTAL	Fórmula
1	franja terra final		6,500	3,500	0,250	1,200	6,825	C#*D#*E#*F#

TOTAL AMIDAMENT

3 G9J12E70 M2 REG D'IMPRIMACIÓ AMB EMULSIÓ BITUMINOSA CATIONICA TIPUS C50BF5 IMP(ECI), AMB DOTACIÓ 1,5 KG/M2

Num.	Text	Tipus	[C]	[D]	[E]	[F]	TOTAL	Fórmula
1	franja terra final		6,500	3,500			22,750	C#*D#*E#*F#

TOTAL AMIDAMENT

4 G9H11J31 T PAVIMENT DE MESCLA BITUMINOSA CONTÍNUA EN CALENT TIPUS AC 22 BASE B 35/50 G, AMB BETUM ASFÀLTIC DE PENETRACIÓ, DE GRANULOMETRIA GROSSA PER A CAPA BASE I GRANULAT GRANÍTIC, ESTESA I COMPACTADA

Num.	Text	Tipus	[C]	[D]	[E]	[F]	TOTAL	Fórmula
1	franja terra final		6,500	3,500	0,200	2,400	10,920	C#*D#*E#*F#

TOTAL AMIDAMENT

Obra 01 ASFALTATGE CARRERS DEL MUNICIPI. FASE 1.
CAPITOL 06 CARRER DEL PROGRÉS
SUBCAPITOL 01 PREPARACIÓ

AMIDAMENTS

Data: 13/09/17

Pàg.: 12

NUM.	CODI	UA	DESCRIPCIÓ					TOTAL	Fórmula
1	F219DISC	M	TALL PAVIMENT DE FORMIGÓ O ASFALT AMB DISC						
	Num.	Text	Tipus	[C]	[D]	[E]	[F]	TOTAL	Fórmula
	1	trobada Xavier Carbó		5,500				5,500	C#*D#*E#*F#
	2	trobada C/ del Moli		7,300				7,300	C#*D#*E#*F#
TOTAL AMIDAMENT								12,800	
2	G219U200	M2	FRESAT PER CM DE GRUIX DE PAVIMENT DE MESCLES BITUMINOSES, INCLÒS CÀRREGA MECÀNICA O MANUAL, TRANSPORT A L'ABOCADOR DELS MATERIALS RESULTANTS, CÀNON D'ABOCAMENT I MANTENIMENT DE L'ABOCADOR, INCLOSA LA NETEJA DE LA SUPERFÍCIE						
	Num.	Text	Tipus	[C]	[D]	[E]	[F]	TOTAL	Fórmula
	1	Carrer		117,000	5,500	4,000		2.574,000	C#*D#*E#*F#
	2	Trobada C/ Moli		6,250	6,000	4,000		150,000	C#*D#*E#*F#
TOTAL AMIDAMENT								2.724,000	

Obra 01 ASFALTATGE CARRERS DEL MUNICIPI. FASE 1.
CAPITOL 06 CARRER DEL PROGRÉS
SUBCAPITOL 02 PAVIMENTACIÓ

NUM.	CODI	UA	DESCRIPCIÓ					TOTAL	Fórmula
1	F9J13J40	M2	REG D'ADHERÈNCIA AMB EMULSIÓ BITUMINOSA CATIÒNICA TIPUS C60B3/B4 ADH(ECR-1), AMB DOTACIÓ 1 KG/M2						
	Num.	Text	Tipus	[C]	[D]	[E]	[F]	TOTAL	Fórmula
	1	Carrer		117,000	5,500			643,500	C#*D#*E#*F#
	2	Trobara C/ Moli		6,250	6,000			37,500	C#*D#*E#*F#
TOTAL AMIDAMENT								681,000	
2	G9H11231	T	PAVIMENT DE MESCLA BITUMINOSA CONTÍNUA EN CALENT TIPUS AC 16 SURF B 35/50 D, AMB BETUM ASFÀLTIC DE PENETRACIÓ, DE GRANULOMETRIA DENSA PER A CAPA DE TRÀNSIT I GRANULAT GRANÍTIC, ESTESA I COMPACTADA						
	Num.	Text	Tipus	[C]	[D]	[E]	[F]	TOTAL	Fórmula
	1	Carrer		117,000	5,500	0,060	2,400	92,664	C#*D#*E#*F#
	2	Trobara C/ Moli		6,250	6,000	0,060	2,400	5,400	C#*D#*E#*F#
TOTAL AMIDAMENT								98,064	
3	EANIVTAP	U	TREBALLS D'ANIVELLAMENT DE TAPES DE REGISTRE, ARQUETES O POUS						
	Num.	Text	Tipus	[C]	[D]	[E]	[F]	TOTAL	Fórmula
	1			1,000				1,000	C#*D#*E#*F#
TOTAL AMIDAMENT								1,000	
4	EANIVEMB	U	TREBALLS D'ANIVELLAMENT D'EMBORNALS SUPERFICIALS SOBRE ASFALT						
	Num.	Text	Tipus	[C]	[D]	[E]	[F]	TOTAL	Fórmula
	1			18,000				18,000	C#*D#*E#*F#

AMIDAMENTS

Data: 13/09/17

Pàg.: 13

TOTAL AMIDAMENT 18,000

Obra 01 ASFALTATGE CARRERS DEL MUNICIPI. FASE 1.
CAPITOL 06 CARRER DEL PROGRÉS
SUBCAPITOL 03 SENYALITZACIÓ

NUM.	CODI	UA	DESCRIPCIÓ
1	3BB1U151	U	TREBALLS DE DESMUNTATGE I TRASLLAT A MAGATZEM DE TOTA LA SENYALITZACIÓ I PROTECCIONS EXISTENTS, I INCLOU LA SEVA REPOSICIÓ POSTERIOR

Num.	Text	Tipus	[C]	[D]	[E]	[F]	TOTAL	Fórmula
1	Sevillanos		2,000				2,000	C#*D#*E#*F#

TOTAL AMIDAMENT 2,000

2	GBA1U321	M	PINTAT DE BANDA D'AMPLE SOBRE PAVIMENT, AMB PINTURA TERMOPLÀSTICA EN CALENT I REFLECTANT AMB MICROESFERES DE VIDRE, INCLUENT-HI EL PREMARCAT					
---	----------	---	--	--	--	--	--	--

Num.	Text	Tipus	[C]	[D]	[E]	[F]	TOTAL	Fórmula
1	Bandes grogues prohibició aparcament							
2	Sortida C/ Xavier Carbó		1,000	12,000			12,000	C#*D#*E#*F#
3	Entrada C/ del Moli		2,000	15,000			30,000	C#*D#*E#*F#

TOTAL AMIDAMENT 42,000

3	GBA1U310	M	PINTAT DE FAIXA DE 10 CM D'AMPLADA SOBRE PAVIMENT, AMB PINTURA TERMOPLÀSTICA EN CALENT I REFLECTANT AMB MICROESFERES DE VIDRE, INCLOENT EL PREMARCATGE.					
---	----------	---	---	--	--	--	--	--

Num.	Text	Tipus	[C]	[D]	[E]	[F]	TOTAL	Fórmula
1	Linies aparcament		100,000				100,000	C#*D#*E#*F#
2			20,000	2,400			48,000	C#*D#*E#*F#
3	Groges entrada vehicles		2,000	3,000			6,000	C#*D#*E#*F#
4			1,000	6,000			6,000	C#*D#*E#*F#

TOTAL AMIDAMENT 160,000

4	GBA33001	M2	PINTAT MANUAL DE SENYAL DE STOP, CEDIU EL PAS, FLETXES, LLETRES, SÍMBOLS, ZEBRATS, FRANGES DE VÈRTEXS D'ILLETES SOBRE EL PAVIMENT, AMB PINTURA TERMOPLÀSTICA EN CALENT I REFLECTANT AMB MICROESFERES DE VIDRE, INCLOENT EL PREMARCATGE					
---	----------	----	--	--	--	--	--	--

Num.	Text	Tipus	[C]	[D]	[E]	[F]	TOTAL	Fórmula
1	Impediment aparcament		12,000	2,000			24,000	C#*D#*E#*F#

TOTAL AMIDAMENT 24,000

5	GBA1U351	M	PINTAT DE BANDA DE 40 CM D'AMPLE SOBRE PAVIMENT, AMB PINTURA TERMOPLÀSTICA EN CALENT I REFLECTANT AMB MICROESFERES DE VIDRE, INCLOENT-HI EL PREMARCAT					
---	----------	---	---	--	--	--	--	--

Num.	Text	Tipus	[C]	[D]	[E]	[F]	TOTAL	Fórmula
1	Pas viannats cantonada C/ Moli			8,000	4,000		32,000	C#*D#*E#*F#

TOTAL AMIDAMENT 32,000

6	FBB13242	U	PLACA CIRCULAR PER A SENYALS DE TRÀNSIT, D'ALUMINI ANODITZAT, DE 50 CM DE DIÀMETRE, ACABADA AMB LÀMINA RETRORREFLECTORA CLASSE RA2, , SUBMINISTRE I COL.LOCACIÓ FIXADA MECÀNICAMENT					
---	----------	---	---	--	--	--	--	--

AMIDAMENTS

Data: 13/09/17

Pàg.: 14

Num.	Text	Tipus	[C]	[D]	[E]	[F]	TOTAL	Fórmula
1	Prohibit aparcar		1,000				1,000	C#*D#*E#*F#
TOTAL AMIDAMENT							1,000	

Obra 01 ASFALTATGE CARRERS DEL MUNICIPI. FASE 1.
CAPITOL 07 CARRER BAIXADA DEL MIGDIA
SUBCAPITOL 01 PREPARACIÓ

NUM.	CODI	UA	DESCRIPCIÓ
1	F219DISC	M	TALL PAVIMENT DE FORMIGÓ O ASFALT AMB DISC

Num.	Text	Tipus	[C]	[D]	[E]	[F]	TOTAL	Fórmula
1	Trobada C/ del Migdia		3,200				3,200	C#*D#*E#*F#
2	Interceptor		3,200				3,200	C#*D#*E#*F#
TOTAL AMIDAMENT							6,400	

2 G219U200 M2 FRESAT PER CM DE GRUIX DE PAVIMENT DE MESCLES BITUMINOSES, INCLÒS CÀRREGA MECÀNICA O MANUAL, TRANSPORT A L'ABOCADOR DELS MATERIALS RESULTANTS, CÀNON D'ABOCAMENT I MANTENIMENT DE L'ABOCADOR, INCLOSA LA NETEJA DE LA SUPERFÍCIE

Num.	Text	Tipus	[C]	[D]	[E]	[F]	TOTAL	Fórmula
1	carrer		48,000	3,200	4,000		614,400	C#*D#*E#*F#
TOTAL AMIDAMENT							614,400	

Obra 01 ASFALTATGE CARRERS DEL MUNICIPI. FASE 1.
CAPITOL 07 CARRER BAIXADA DEL MIGDIA
SUBCAPITOL 02 PAVIMENTACIÓ

NUM.	CODI	UA	DESCRIPCIÓ
1	F9J13J40	M2	REG D'ADHERÈNCIA AMB EMULSIÓ BITUMINOSA CATIONICA TIPUS C60B3/B4 ADH(ECR-1), AMB DOTACIÓ 1 KG/M2

Num.	Text	Tipus	[C]	[D]	[E]	[F]	TOTAL	Fórmula
1	carrer		48,000	3,200			153,600	C#*D#*E#*F#
TOTAL AMIDAMENT							153,600	

2 G9H11231 T PAVIMENT DE MESCLA BITUMINOSA CONTÍNUA EN CALENT TIPUS AC 16 SURF B 35/50 D, AMB BETUM ASFÀLTIC DE PENETRACIÓ, DE GRANULOMETRIA DENSE PER A CAPA DE TRÀNSIT I GRANULAT GRANÍTIC, ESTESA I COMPACTADA

Num.	Text	Tipus	[C]	[D]	[E]	[F]	TOTAL	Fórmula
1	carrer		48,000	3,200	0,060	2,400	22,118	C#*D#*E#*F#
TOTAL AMIDAMENT							22,118	

Obra 01 ASFALTATGE CARRERS DEL MUNICIPI. FASE 1.
CAPITOL 07 CARRER BAIXADA DEL MIGDIA
SUBCAPITOL 03 SENYALITZACIÓ

AMIDAMENTS

Data: 13/09/17

Pàg.: 15

NUM.	CODI	UA	DESCRIPCIÓ
1	GBA33001	M2	PINTAT MANUAL DE SENYAL DE STOP, CEDIU EL PAS, FLETXES, LLETRES, SÍMBOLS, ZEBRATS, FRANGES DE VÉRTEXS D'ILLETES SOBRE EL PAVIMENT, AMB PINTURA TERMOPLÀSTICA EN CALENT I REFLECTANT AMB MICROESFERES DE VIDRE, INCLOENT EL PREMARCATGE

Num.	Text	Típus	[C]	[D]	[E]	[F]	TOTAL	Fórmula
1	Cediu el pas C/ del Migdia		1,500	3,000			4,500	C#*D#*E#*F#
TOTAL AMIDAMENT							4,500	

NUM.	CODI	UA	DESCRIPCIÓ
2	GBA1U351	M	PINTAT DE BANDA DE 40 CM D'AMPLE SOBRE PAVIMENT, AMB PINTURA TERMOPLÀSTICA EN CALENT I REFLECTANT AMB MICROESFERES DE VIDRE, INCLOENT-HI EL PREMARCAT

Num.	Text	Típus	[C]	[D]	[E]	[F]	TOTAL	Fórmula
1	Cediu el pas		3,000	0,800			2,400	C#*D#*E#*F#
TOTAL AMIDAMENT							2,400	

NUM.	CODI	UA	DESCRIPCIÓ
3	FBB13242	U	PLACA CIRCULAR PER A SENYALS DE TRÀNSIT, D'ALUMINI ANODITZAT, DE 50 CM DE DIÀMETRE, ACABADA AMB LÀMINA RETRORREFLECTORA CLASSE RA2, , SUBMINISTRE I COL.LOCACIÓ FIXADA MECÀNICAMENT

Num.	Text	Típus	[C]	[D]	[E]	[F]	TOTAL	Fórmula
1	Prohibit girar esquerra		1,000				1,000	C#*D#*E#*F#
2	Prohibit el pas		1,000				1,000	C#*D#*E#*F#
TOTAL AMIDAMENT							2,000	

NUM.	CODI	UA	DESCRIPCIÓ
4	FBB1C111	U	PLACA TRIANGULAR PER A SENYALS DE TRÀNSIT, D'ALUMINI ANODITZAT, DE 70 CM DE COSTAT, ACABADA AMB LÀMINA RETRORREFLECTORA CLASSE RA2, , SUBMINISTRE I COL.LOCACIÓ FIXADA MECÀNICAMENT

Num.	Text	Típus	[C]	[D]	[E]	[F]	TOTAL	Fórmula
1	Cedeix el pas		1,000				1,000	C#*D#*E#*F#
TOTAL AMIDAMENT							1,000	

Obra 01 ASFALTATGE CARRERS DEL MUNICIPI. FASE 1.
CAPITOL 08 CARRER PUIG GROS
SUBCAPITOL 01 PREPARACIÓ

NUM.	CODI	UA	DESCRIPCIÓ
1	F219DISC	M	TALL PAVIMENT DE FORMIGÓ O ASFALT AMB DISC

Num.	Text	Típus	[C]	[D]	[E]	[F]	TOTAL	Fórmula
1	Interceptor		3,200				3,200	C#*D#*E#*F#
TOTAL AMIDAMENT							3,200	

NUM.	CODI	UA	DESCRIPCIÓ
2	G219U200	M2	FRESAT PER CM DE GRUIX DE PAVIMENT DE MESCLES BITUMINOSES, INCLÓS CÀRREGA MECÀNICA O MANUAL, TRANSPORT A L'ABOCADOR DELS MATERIALS RESULTANTS, CÀNON D'ABOCAMENT I MANTENIMENT DE L'ABOCADOR, INCLOSA LA NETEJA DE LA SUPERFÍCIE

Num.	Text	Típus	[C]	[D]	[E]	[F]	TOTAL	Fórmula
1	Des d'interceptor		43,000	3,200	4,000		550,400	C#*D#*E#*F#
TOTAL AMIDAMENT							550,400	

AMIDAMENTS

Data: 13/09/17

Pàg.: 16

Obra 01 ASFALTATGE CARRERS DEL MUNICIPI. FASE 1.
CAPITOL 08 CARRER PUIG GROS
SUBCAPITOL 02 PAVIMENTACIÓ

NUM.	CODI	UA	DESCRIPCIÓ
1	F9J13J40	M2	REG D'ADHERÈNCIA AMB EMULSIÓ BITUMINOSA CATIONICA TIPUS C60B3/B4 ADH(ECR-1), AMB DOTACIÓ 1 KG/M2

Num.	Text	Tipus	[C]	[D]	[E]	[F]	TOTAL	Fórmula
1	Des d'interceptor		43,000	3,200			137,600	C#*D#*E#*F#

TOTAL AMIDAMENT 137,600

2	G9H11231	T	PAVIMENT DE MESCLA BITUMINOSA CONTÍNUA EN CALENT TIPUS AC 16 SURF B 35/50 D, AMB BETUM ASFÀLTIC DE PENETRACIÓ, DE GRANULOMETRIA DENSA PER A CAPA DE TRÀNSIT I GRANULAT GRANÍTIC, ESTESA I COMPACTADA
---	----------	---	--

Num.	Text	Tipus	[C]	[D]	[E]	[F]	TOTAL	Fórmula
1	Des d'interceptor		43,000	3,200	0,060	2,400	19,814	C#*D#*E#*F#

TOTAL AMIDAMENT 19,814

3	EANIVTAP	U	TREBALLS D'ANIVELLAMENT DE TAPES DE REGISTRE, ARQUETES O POUS
---	----------	---	---

Num.	Text	Tipus	[C]	[D]	[E]	[F]	TOTAL	Fórmula
1			1,000				1,000	C#*D#*E#*F#

TOTAL AMIDAMENT 1,000

Obra 01 ASFALTATGE CARRERS DEL MUNICIPI. FASE 1.
CAPITOL 08 CARRER PUIG GROS
SUBCAPITOL 03 SENYALITZACIÓ

NUM.	CODI	UA	DESCRIPCIÓ
1	GBA33001	M2	PINTAT MANUAL DE SENYAL DE STOP, CEDIU EL PAS, FLETXES, LLETRES, SÍMBOLS, ZEBRATS, FRANGES DE VÈRTEXS D'ILLETES SOBRE EL PAVIMENT, AMB PINTURA TERMOPLÀSTICA EN CALENT I REFLECTANT AMB MICROESFERES DE VIDRE, INCLOENT EL PREMARCATGE

Num.	Text	Tipus	[C]	[D]	[E]	[F]	TOTAL	Fórmula
1	Stopt C/ dels Horts		2,500	1,500			3,750	C#*D#*E#*F#

TOTAL AMIDAMENT 3,750

2	GBA1U351	M	PINTAT DE BANDA DE 40 CM D'AMPLE SOBRE PAVIMENT, AMB PINTURA TERMOPLÀSTICA EN CALENT I REFLECTANT AMB MICROESFERES DE VIDRE, INCLOENT-HI EL PREMARCAT
---	----------	---	---

Num.	Text	Tipus	[C]	[D]	[E]	[F]	TOTAL	Fórmula
1	Stopt C/ dels Horts		3,200				3,200	C#*D#*E#*F#

TOTAL AMIDAMENT 3,200

3	FBB1C351	U	PLACA OCTOGONAL PER A SENYALS DE TRÀNSIT, D'ALUMINI ANODITZAT, DE 60 CM DE DIÀMETRE, ACABADA AMB LÀMINA RETRORREFLECTORA CLASSE RA2, SUBMINISTRE I COL·LOCACIÓ FIXADA MECÀNICAMENT
---	----------	---	--

AMIDAMENTS

Data: 13/09/17

Pàg.: 17

Num.	Text	Tipus	[C]	[D]	[E]	[F]	TOTAL	Fórmula
1			1,000				1,000	C#*D#*E#*F#
TOTAL AMIDAMENT							1,000	

4 FBB13242 U PLACA CIRCULAR PER A SENYALS DE TRÀNSIT, D'ALUMINI ANODITZAT, DE 50 CM DE DIÀMETRE, ACABADA AMB LÀMINA RETRORREFLECTORA CLASSE RA2, , SUBMINISTRE I COL.LOCACIÓ FIXADA MECÀNICAMENT

Num.	Text	Tipus	[C]	[D]	[E]	[F]	TOTAL	Fórmula
1	Prohibit aparcar		1,000				1,000	C#*D#*E#*F#
2	Prohibit el pas		1,000				1,000	C#*D#*E#*F#
TOTAL AMIDAMENT							2,000	

Obra 01 ASFALTATGE CARRERS DEL MUNICIPI. FASE 1.
CAPITOL 09 CARRER DE LA BISBAL
SUBCAPITOL 01 PREPARACIÓ

NUM.	CODI	UA	DESCRIPCIÓ
1	F219DISC	M	TALL PAVIMENT DE FORMIGÓ O ASFALT AMB DISC

Num.	Text	Tipus	[C]	[D]	[E]	[F]	TOTAL	Fórmula
1	Final carrer ja asfaltat		6,400				6,400	C#*D#*E#*F#
2	Interceptor		3,300				3,300	C#*D#*E#*F#
TOTAL AMIDAMENT							9,700	

2 G219U200 M2 FRESAT PER CM DE GRUIX DE PAVIMENT DE MESCLES BITUMINOSES, INCLÓS CÀRREGA MECÀNICA O MANUAL, TRANSPORT A L'ABOCADOR DELS MATERIALS RESULTANTS, CÀNON D'ABOCAMENT I MANTENIMENT DE L'ABOCADOR, INCLOSA LA NETEJA DE LA SUPERFÍCIE

Num.	Text	Tipus	[C]	[D]	[E]	[F]	TOTAL	Fórmula
1	trams de carrers							
2			20,000	3,300	4,000		264,000	C#*D#*E#*F#
3			23,000	3,500	4,000		322,000	C#*D#*E#*F#
4			49,000	3,600	4,000		705,600	C#*D#*E#*F#
5			21,000	3,000	4,000		252,000	C#*D#*E#*F#
6			8,500	6,400	4,000		217,600	C#*D#*E#*F#
7			54,000	6,400	4,000		1.382,400	C#*D#*E#*F#
TOTAL AMIDAMENT							3.143,600	

Obra 01 ASFALTATGE CARRERS DEL MUNICIPI. FASE 1.
CAPITOL 09 CARRER DE LA BISBAL
SUBCAPITOL 02 PAVIMENTACIÓ

NUM.	CODI	UA	DESCRIPCIÓ
1	F9J13J40	M2	REG D'ADHERÈNCIA AMB EMULSIÓ BITUMINOSA CATIÒNICA TIPUS C60B3/B4 ADH(ECR-1), AMB DOTACIÓ 1 KG/M2

Num.	Text	Tipus	[C]	[D]	[E]	[F]	TOTAL	Fórmula
1	trams de carrers							
2			20,000	3,300			66,000	C#*D#*E#*F#
3			23,000	3,500			80,500	C#*D#*E#*F#

AMIDAMENTS

Data: 13/09/17

Pàg.: 18

4	49,000	3,600	176,400	C#*D#*E#*F#
5	21,000	3,000	63,000	C#*D#*E#*F#
6	8,500	6,400	54,400	C#*D#*E#*F#
7	54,000	6,400	345,600	C#*D#*E#*F#

TOTAL AMIDAMENT 785,900

2 G9H11231 T PAVIMENT DE MESCLA BITUMINOSA CONTÍNUA EN CALENT TIPUS AC 16 SURF B 35/50 D, AMB BETUM ASFÀLTIC DE PENETRACIÓ, DE GRANULOMETRIA DENSE PER A CAPA DE TRÀNSIT I GRANULAT GRANÍTIC, ESTESA I COMPACTADA

Num.	Text	Tipus	[C]	[D]	[E]	[F]	TOTAL	Fórmula
1	trams de carrers							
2			20,000	3,300	0,060	2,400	9,504	C#*D#*E#*F#
3			23,000	3,500	0,060	2,400	11,592	C#*D#*E#*F#
4			49,000	3,600	0,060	2,400	25,402	C#*D#*E#*F#
5			21,000	3,000	0,060	2,400	9,072	C#*D#*E#*F#
6			8,500	6,400	0,060	2,400	7,834	C#*D#*E#*F#
7			54,000	6,400	0,060	2,400	49,766	C#*D#*E#*F#

TOTAL AMIDAMENT 113,170

3 EANIVTAP U TREBALLS D'ANIVELLAMENT DE TAPES DE REGISTRE, ARQUETES O POUS

Num.	Text	Tipus	[C]	[D]	[E]	[F]	TOTAL	Fórmula
1	Rodones		7,000				7,000	C#*D#*E#*F#
2	Rectangular (3x1,5) s'assimila 2 ut		2,000				2,000	C#*D#*E#*F#

TOTAL AMIDAMENT 9,000

4 EANIVEMB U TREBALLS D'ANIVELLAMENT D'EMBORNALS SUPERFICIALS SOBRE ASFALT

Num.	Text	Tipus	[C]	[D]	[E]	[F]	TOTAL	Fórmula
1			1,000				1,000	C#*D#*E#*F#

TOTAL AMIDAMENT 1,000

Obra 01 ASFALTATGE CARRERS DEL MUNICIPI. FASE 1.
CAPITOL 09 CARRER DE LA BISBAL
SUBCAPITOL 03 SENYALITZACIÓ

NUM. CODI UA DESCRIPCIÓ

1 GBA1U321 M PINTAT DE BANDA D'AMPLE SOBRE PAVIMENT, AMB PINTURA TERMOPLÀSTICA EN CALENT I REFLECTANT AMB MICROESFERES DE VIDRE, INCLUENT-HI EL PREMARCAT

Num.	Text	Tipus	[C]	[D]	[E]	[F]	TOTAL	Fórmula
1	linia groga prohibit aparcar Horts		10,000				10,000	C#*D#*E#*F#
2	linia groga prohibit aparcar Progrés		10,000				10,000	C#*D#*E#*F#

TOTAL AMIDAMENT 20,000

2 GBA1U310 M PINTAT DE FAIXA DE 10 CM D'AMPLADA SOBRE PAVIMENT, AMB PINTURA TERMOPLÀSTICA EN CALENT I REFLECTANT AMB MICROESFERES DE VIDRE, INCLOENT EL PREMARCATGE.

Num.	Text	Tipus	[C]	[D]	[E]	[F]	TOTAL	Fórmula
------	------	-------	-----	-----	-----	-----	-------	---------

AMIDAMENTS

Data: 13/09/17

Pàg.: 19

1	Aparcaments	54,000				54,000	C#*D#*E#*F#
2		10,000	2,400			24,000	C#*D#*E#*F#

TOTAL AMIDAMENT 78,000

3 GBA33001 M2 PINTAT MANUAL DE SENYAL DE STOP, CEDIU EL PAS, FLETXES, LLETRES, SÍMBOLS, ZEBRATS, FRANGES DE VÈRTEXS D'ILLETES SOBRE EL PAVIMENT, AMB PINTURA TERMOPLÀSTICA EN CALENT I REFLECTANT AMB MICROESFERES DE VIDRE, INCLOENT EL PREMARCATGE

Num.	Text	Tipus	[C]	[D]	[E]	[F]	TOTAL	Fórmula
1	Motos			5,000	2,400		12,000	C#*D#*E#*F#

TOTAL AMIDAMENT 12,000

4 FBB1C351 U PLACA OCTOGONAL PER A SENYALS DE TRÀNSIT, D'ALUMINI ANODITZAT, DE 60 CM DE DIÀMETRE, ACABADA AMB LÀMINA RETRORREFLECTORA CLASSE RA2, SUBMINISTRE I COL.LOCACIÓ FIXADA MECÀNICAMENT

Num.	Text	Tipus	[C]	[D]	[E]	[F]	TOTAL	Fórmula
1	Stop Carretera Provincial		1,000				1,000	C#*D#*E#*F#

TOTAL AMIDAMENT 1,000

5 FBB13242 U PLACA CIRCULAR PER A SENYALS DE TRÀNSIT, D'ALUMINI ANODITZAT, DE 50 CM DE DIÀMETRE, ACABADA AMB LÀMINA RETRORREFLECTORA CLASSE RA2, , SUBMINISTRE I COL.LOCACIÓ FIXADA MECÀNICAMENT

Num.	Text	Tipus	[C]	[D]	[E]	[F]	TOTAL	Fórmula
1	Prohibit el pas		2,000				2,000	C#*D#*E#*F#
2	Sentit obligatori		1,000				1,000	C#*D#*E#*F#
3	Prohibició gir a l'esquerra		2,000				2,000	C#*D#*E#*F#
4	Prohibit aparcar		3,000				3,000	C#*D#*E#*F#

TOTAL AMIDAMENT 8,000

Obra 01 ASFALTATGE CARRERS DEL MUNICIPI. FASE 1.
CAPITOL 10 CARRER DEL FIRAL
SUBCAPITOL 01 PREPARACIÓ

NUM.	CODI	UA	DESCRIPCIÓ
1	F219DISC	M	TALL PAVIMENT DE FORMIGÓ O ASFALT AMB DISC

Num.	Text	Tipus	[C]	[D]	[E]	[F]	TOTAL	Fórmula
1	Trobada carrer del Migdia			3,200			3,200	C#*D#*E#*F#

TOTAL AMIDAMENT 3,200

2 G219U200 M2 FRESAT PER CM DE GRUIX DE PAVIMENT DE MESCLES BITUMINOSES, INCLÒS CÀRREGA MECÀNICA O MANUAL, TRANSPORT A L'ABOCADOR DELS MATERIALS RESULTANTS, CANON D'ABOCAMENT I MANTENIMENT DE L'ABOCADOR, INCLOSA LA NETEJA DE LA SUPERFÍCIE

Num.	Text	Tipus	[C]	[D]	[E]	[F]	TOTAL	Fórmula
1	Carrer		87,000	3,200	4,000		1.113,600	C#*D#*E#*F#

TOTAL AMIDAMENT 1.113,600

Obra 01 ASFALTATGE CARRERS DEL MUNICIPI. FASE 1.

EUR

AMIDAMENTS

Data: 13/09/17

Pàg.: 20

CAPITOL 10 CARRER DEL FIRAL
SUBCAPITOL 02 PAVIMENTACIÓ

NUM.	CODI	UA	DESCRIPCIÓ
1	F9J13J40	M2	REG D'ADHERÈNCIA AMB EMULSIÓ BITUMINOSA CATIÒNICA TIPUS C60B3/B4 ADH(ECR-1), AMB DOTACIÓ 1 KG/M2

Num.	Text	Típus	[C]	[D]	[E]	[F]	TOTAL	Fórmula
1	cARRER		87,000	3,200			278,400	C#*D#*E#*F#

TOTAL AMIDAMENT 278,400

NUM.	CODI	UA	DESCRIPCIÓ
2	G9H11231	T	PAVIMENT DE MESCLA BITUMINOSA CONTÍNUA EN CALENT TIPUS AC 16 SURF B 35/50 D, AMB BETUM ASFÀLTIC DE PENETRACIÓ, DE GRANULOMETRIA DENSA PER A CAPA DE TRÀNSIT I GRANULAT GRANÍTIC, ESTESA I COMPACTADA

Num.	Text	Típus	[C]	[D]	[E]	[F]	TOTAL	Fórmula
1	cARRER		87,000	3,200	0,060	2,400	40,090	C#*D#*E#*F#

TOTAL AMIDAMENT 40,090

NUM.	CODI	UA	DESCRIPCIÓ
3	EANIVTAP	U	TREBALLS D'ANIVELLAMENT DE TAPES DE REGISTRE, ARQUETES O POUS

Num.	Text	Típus	[C]	[D]	[E]	[F]	TOTAL	Fórmula
1			2,000				2,000	C#*D#*E#*F#

TOTAL AMIDAMENT 2,000

Obra 01 ASFALTATGE CARRERS DEL MUNICIPI. FASE 1.
CAPITOL 10 CARRER DEL FIRAL
SUBCAPITOL 03 SENYALITZACIÓ

NUM.	CODI	UA	DESCRIPCIÓ
1	FBB13242	U	PLACA CIRCULAR PER A SENYALS DE TRÀNSIT, D'ALUMINI ANODITZAT, DE 50 CM DE DIÀMETRE, ACABADA AMB LÀMINA RETRORREFLECTORA CLASSE RA2, , SUBMINISTRE I COL.LOCACIÓ FIXADA MECÀNICAMENT

Num.	Text	Típus	[C]	[D]	[E]	[F]	TOTAL	Fórmula
1	Prohibit aparcar		1,000				1,000	C#*D#*E#*F#

TOTAL AMIDAMENT 1,000

Obra 01 ASFALTATGE CARRERS DEL MUNICIPI. FASE 1.
CAPITOL 11 CARRER DEL MIG
SUBCAPITOL 01 PREPARACIÓ

NUM.	CODI	UA	DESCRIPCIÓ
1	G219U200	M2	FRESAT PER CM DE GRUIX DE PAVIMENT DE MESCLES BITUMINOSES, INCLÒS CÀRREGA MECÀNICA O MANUAL, TRANSPORT A L'ABOCADOR DELS MATERIALS RESULTANTS, CÀNON D'ABOCAMENT I MANTENIMENT DE L'ABOCADOR, INCLOSA LA NETEJA DE LA SUPERFÍCIE

Num.	Text	Típus	[C]	[D]	[E]	[F]	TOTAL	Fórmula
1	CARRER		99,000	3,500	4,000		1.386,000	C#*D#*E#*F#
2			14,000	3,500	4,000		196,000	C#*D#*E#*F#
3	Triangle 1		7,000	3,300	4,000		92,400	C#*D#*E#*F#

AMIDAMENTS

Data: 13/09/17

Pàg.: 21

4	Triangle 2	7,000	6,800	4,000	190,400	C#*D#*E#*F#
TOTAL AMIDAMENT						1.864,800

Obra 01 ASFALTATGE CARRERS DEL MUNICIPI. FASE 1.
CAPITOL 11 CARRER DEL MIG
SUBCAPITOL 02 PAVIMENTACIÓ

NUM.	CODI	UA	DESCRIPCIÓ
1	F9J13J40	M2	REG D'ADHERÈNCIA AMB EMULSIÓ BITUMINOSA CATIÒNICA TIPUS C60B3/B4 ADH(ECR-1), AMB DOTACIÓ 1 KG/M2

Num.	Text	Tipus	[C]	[D]	[E]	[F]	TOTAL	Fórmula
1	CARRER		99,000	3,500			346,500	C#*D#*E#*F#
2			14,000	3,500			49,000	C#*D#*E#*F#
3	Triangle 1		14,000	3,300	0,500		23,100	C#*D#*E#*F#
4	Triangle 2		14,000	6,800	0,500		47,600	C#*D#*E#*F#

TOTAL AMIDAMENT 466,200

2	G9H11231	T	PAVIMENT DE MESCLA BITUMINOSA CONTÍNUA EN CALENT TIPUS AC 16 SURF B 35/50 D, AMB BETUM ASFÀLTIC DE PENETRACIÓ, DE GRANULOMETRIA DENSE PER A CAPA DE TRÀNSIT I GRANULAT GRANÍTIC, ESTESA I COMPACTADA
---	----------	---	--

Num.	Text	Tipus	[C]	[D]	[E]	[F]	TOTAL	Fórmula
1	CARRER		99,000	3,500	0,060	2,400	49,896	C#*D#*E#*F#
2			14,000	3,500	0,060	2,400	7,056	C#*D#*E#*F#
3	Triangle 1		7,000	3,300	0,060	2,400	3,326	C#*D#*E#*F#
4	Triangle 2		7,000	6,800	0,060	2,400	6,854	C#*D#*E#*F#

TOTAL AMIDAMENT 67,132

3	EANIVTAP	U	TREBALLS D'ANIVELLAMENT DE TAPES DE REGISTRE, ARQUETES O POUS
---	----------	---	---

Num.	Text	Tipus	[C]	[D]	[E]	[F]	TOTAL	Fórmula
1	Rodones		2,000				2,000	C#*D#*E#*F#
2	Rectangular (3x1,5) s'assimila 2 ut		2,000				2,000	C#*D#*E#*F#

TOTAL AMIDAMENT 4,000

4	EANIVEMB	U	TREBALLS D'ANIVELLAMENT D'EMBORNALS SUPERFICIALS SOBRE ASFALT
---	----------	---	---

Num.	Text	Tipus	[C]	[D]	[E]	[F]	TOTAL	Fórmula
1			1,000				1,000	C#*D#*E#*F#

TOTAL AMIDAMENT 1,000

Obra 01 ASFALTATGE CARRERS DEL MUNICIPI. FASE 1.
CAPITOL 11 CARRER DEL MIG
SUBCAPITOL 03 SENYALITZACIÓ

NUM.	CODI	UA	DESCRIPCIÓ
1	3BB1U151	U	TREBALLS DE DESMUNTATGE I TRASLLAT A MAGATZEM DE TOTA LA SENYALITZACIÓ I PROTECCIONS EXISTENTS, I INCLOU LA SEVA REPOSICIÓ POSTERIOR

AMIDAMENTS

Data: 13/09/17

Pàg.: 22

Num.	Text	Tipus	[C]	[D]	[E]	[F]	TOTAL	Fórmula
1	pilona		1,000				1,000	C#*D#*E#*F#

TOTAL AMIDAMENT

2 GBA1U310 M PINTAT DE FAIXA DE 10 CM D'AMPLADA SOBRE PAVIMENT, AMB PINTURA TERMOPLÀSTICA EN CALENT I REFLECTANT AMB MICROESFERES DE VIDRE, INCLOENT EL PREMARCATGE.

Num.	Text	Tipus	[C]	[D]	[E]	[F]	TOTAL	Fórmula
1	Aparcament		10,000				10,000	C#*D#*E#*F#
2			3,000	2,400			7,200	C#*D#*E#*F#

TOTAL AMIDAMENT

3 GBA33001 M2 PINTAT MANUAL DE SENYAL DE STOP, CEDIU EL PAS, FLETXES, LLETRES, SÍMBOLS, ZEBRATS, FRANGES DE VÈRTEXS D'ILLETES SOBRE EL PAVIMENT, AMB PINTURA TERMOPLÀSTICA EN CALENT I REFLECTANT AMB MICROESFERES DE VIDRE, INCLOENT EL PREMARCATGE

Num.	Text	Tipus	[C]	[D]	[E]	[F]	TOTAL	Fórmula
1	banda groga		5,000	2,400			12,000	C#*D#*E#*F#

TOTAL AMIDAMENT

4 FBB13242 U PLACA CIRCULAR PER A SENYALS DE TRÀNSIT, D'ALUMINI ANODITZAT, DE 50 CM DE DIÀMETRE, ACABADA AMB LÀMINA RETRORREFLECTORA CLASSE RA2, , SUBMINISTRE I COL.LOCACIÓ FIXADA MECÀNICAMENT

Num.	Text	Tipus	[C]	[D]	[E]	[F]	TOTAL	Fórmula
1	Prohibit aparcar		2,000				2,000	C#*D#*E#*F#

TOTAL AMIDAMENT

Obra 01 ASFALTATGE CARRERS DEL MUNICIPI. FASE 1.
CAPITOL 12 CARRER HORTS (DE MIGDIA A PUIG GROS)
SUBCAPITOL 01 PREPARACIÓ

NUM.	CODI	UA	DESCRIPCIÓ
1	F219DISC	M	TALL PAVIMENT DE FORMIGÓ O ASFALT AMB DISC

Num.	Text	Tipus	[C]	[D]	[E]	[F]	TOTAL	Fórmula
1	trobada carrer Migdia		7,000				7,000	C#*D#*E#*F#

TOTAL AMIDAMENT

2 G219U200 M2 FRESAT PER CM DE GRUIX DE PAVIMENT DE MESCLES BITUMINOSES, INCLÒS CÀRREGA MECÀNICA O MANUAL, TRANSPORT A L'ABOCADOR DELS MATERIALS RESULTANTS, CÀNON D'ABOCAMENT I MANTENIMENT DE L'ABOCADOR, INCLOSA LA NETEJA DE LA SUPERFÍCIE

Num.	Text	Tipus	[C]	[D]	[E]	[F]	TOTAL	Fórmula
1	Carrer		5,300	4,400	4,000		93,280	C#*D#*E#*F#
2			12,000	3,300	4,000		158,400	C#*D#*E#*F#
3			30,000	4,200	4,000		504,000	C#*D#*E#*F#
4			36,000	4,200	4,000		604,800	C#*D#*E#*F#
5			6,000	4,500	4,000		108,000	C#*D#*E#*F#

TOTAL AMIDAMENT

AMIDAMENTS

Data: 13/09/17

Pàg.: 23

Obra 01 ASFALTATGE CARRERS DEL MUNICIPI. FASE 1.
CAPITOL 12 CARRER HORTS (DE MIGDIA A PUIG GROS)
SUBCAPITOL 02 PAVIMENTACIÓ

NUM.	CODI	UA	DESCRIPCIÓ
1	F9J13J40	M2	REG D'ADHERÈNCIA AMB EMULSIÓ BITUMINOSA CATIONICA TIPUS C60B3/B4 ADH(ECR-1), AMB DOTACIÓ 1 KG/M2

Num.	Text	Tipus	[C]	[D]	[E]	[F]	TOTAL	Fórmula
1	Carrer		5,300	4,400			23,320	C#*D#*E#*F#
2			12,000	3,300			39,600	C#*D#*E#*F#
3			30,000	4,200			126,000	C#*D#*E#*F#
4			36,000	4,200			151,200	C#*D#*E#*F#
5			6,000	4,500			27,000	C#*D#*E#*F#

TOTAL AMIDAMENT 367,120

2	G9H11231	T	PAVIMENT DE MESCLA BITUMINOSA CONTÍNUA EN CALENT TIPUS AC 16 SURF B 35/50 D, AMB BETUM ASFÀLTIC DE PENETRACIÓ, DE GRANULOMETRIA DENSE PER A CAPA DE TRÀNSIT I GRANULAT GRANÍTIC, ESTESA I COMPACTADA	
---	----------	---	--	--

Num.	Text	Tipus	[C]	[D]	[E]	[F]	TOTAL	Fórmula
1	Carrer		5,300	4,400	0,060	2,400	3,358	C#*D#*E#*F#
2			12,000	3,300	0,060	2,400	5,702	C#*D#*E#*F#
3			30,000	4,200	0,060	2,400	18,144	C#*D#*E#*F#
4			36,000	4,200	0,060	2,400	21,773	C#*D#*E#*F#
5			6,000	4,500	0,060	2,400	3,888	C#*D#*E#*F#

TOTAL AMIDAMENT 52,865

3	EANIVTAP	U	TREBALLS D'ANIVELLAMENT DE TAPES DE REGISTRE, ARQUETES O POUS	
---	----------	---	---	--

Num.	Text	Tipus	[C]	[D]	[E]	[F]	TOTAL	Fórmula
1	rodones		4,000				4,000	C#*D#*E#*F#
2	Rectangular (3x1,5) s'assimila 2 ut		2,000				2,000	C#*D#*E#*F#

TOTAL AMIDAMENT 6,000

Obra 01 ASFALTATGE CARRERS DEL MUNICIPI. FASE 1.
CAPITOL 12 CARRER HORTS (DE MIGDIA A PUIG GROS)
SUBCAPITOL 03 SENYALITZACIÓ

NUM.	CODI	UA	DESCRIPCIÓ
1	GBA1U321	M	PINTAT DE BANDA D'AMPLE SOBRE PAVIMENT, AMB PINTURA TERMOPLÀSTICA EN CALENT I REFLECTANT AMB MICROESFERES DE VIDRE, INCLUENT-HI EL PREMARCAT

Num.	Text	Tipus	[C]	[D]	[E]	[F]	TOTAL	Fórmula
1	Bandes grogues prohibició aparcament							
2	Lateral dret		47,000				47,000	C#*D#*E#*F#
3	Lateral esquerra		18,000				18,000	C#*D#*E#*F#

TOTAL AMIDAMENT 65,000

2	GBA33001	M2	PINTAT MANUAL DE SENYAL DE STOP, CEDIU EL PAS, FLETXES, LLETRES, SÍMBOLS, ZEBRATS, FRANGES DE VÉRTEXS D'ILLETES SOBRE EL PAVIMENT, AMB PINTURA TERMOPLÀSTICA EN CALENT I REFLECTANT AMB MICROESFERES DE VIDRE, INCLUENT EL PREMARCATGE	
---	----------	----	--	--

EUR

AMIDAMENTS

Data: 13/09/17

Pàg.: 24

Num.	Text	Tipus	[C]	[D]	[E]	[F]	TOTAL	Fórmula
1			2,500	1,500			3,750	C#*D#*E#*F#

TOTAL AMIDAMENT 3,750

3 GBA1U351 M PINTAT DE BANDA DE 40 CM D'AMPLE SOBRE PAVIMENT, AMB PINTURA TERMOPLÀSTICA EN CALENT I REFLECTANT AMB MICROESFERES DE VIDRE, INCLOENT-HI EL PREMARCAT

Num.	Text	Tipus	[C]	[D]	[E]	[F]	TOTAL	Fórmula
1			7,000				7,000	C#*D#*E#*F#

TOTAL AMIDAMENT 7,000

4 FBB1C351 U PLACA OCTOGONAL PER A SENYALS DE TRÀNSIT, D'ALUMINI ANODITZAT, DE 60 CM DE DIÀMETRE, ACABADA AMB LÀMINA RETRORREFLECTORA CLASSE RA2, SUBMINISTRE I COL.LOCACIÓ FIXADA MECÀNICAMENT

Num.	Text	Tipus	[C]	[D]	[E]	[F]	TOTAL	Fórmula
1	stop C/ Migdia		1,000				1,000	C#*D#*E#*F#

TOTAL AMIDAMENT 1,000

5 FBB13242 U PLACA CIRCULAR PER A SENYALS DE TRÀNSIT, D'ALUMINI ANODITZAT, DE 50 CM DE DIÀMETRE, ACABADA AMB LÀMINA RETRORREFLECTORA CLASSE RA2, , SUBMINISTRE I COL.LOCACIÓ FIXADA MECÀNICAMENT

Num.	Text	Tipus	[C]	[D]	[E]	[F]	TOTAL	Fórmula
1	prohibit el pas C/ Migdia		1,000				1,000	C#*D#*E#*F#

TOTAL AMIDAMENT 1,000

Obra 01 ASFALTATGE CARRERS DEL MUNICIPI. FASE 1.
CAPITOL 13 CARRER HORTS (DE PUIG GROS A BISBAL)
SUBCAPITOL 01 PREPARACIÓ

NUM.	CODI	UA	DESCRIPCIÓ					
1	G219U200	M2	FRESAT PER CM DE GRUIX DE PAVIMENT DE MESCLES BITUMINOSES, INCLÒS CÀRREGA MECÀNICA O MANUAL, TRANSPORT A L'ABOCADOR DELS MATERIALS RESULTANTS, CÀNON D'ABOCAMENT I MANTENIMENT DE L'ABOCADOR, INCLOSA LA NETEJA DE LA SUPERFÍCIE					

Num.	Text	Tipus	[C]	[D]	[E]	[F]	TOTAL	Fórmula
1	Carrer		85,000	4,500	4,000		1.530,000	C#*D#*E#*F#

TOTAL AMIDAMENT 1.530,000

Obra 01 ASFALTATGE CARRERS DEL MUNICIPI. FASE 1.
CAPITOL 13 CARRER HORTS (DE PUIG GROS A BISBAL)
SUBCAPITOL 02 PAVIMENTACIÓ

NUM.	CODI	UA	DESCRIPCIÓ					
1	F9J13J40	M2	REG D'ADHERÈNCIA AMB EMULSIÓ BITUMINOSA CATIONICA TIPUS C60B3/B4 ADH(ECR-1), AMB DOTACIÓ 1 KG/M2					

Num.	Text	Tipus	[C]	[D]	[E]	[F]	TOTAL	Fórmula
1	Carrer		85,000	4,500			382,500	C#*D#*E#*F#

AMIDAMENTS

Data: 13/09/17

Pàg.: 25

TOTAL AMIDAMENT 382,500

2 G9H11231 T PAVIMENT DE MESCLA BITUMINOSA CONTÍNUA EN CALENT TIPUS AC 16 SURF B 35/50 D, AMB BETUM ASFÀLTIC DE PENETRACIÓ, DE GRANULOMETRIA DENSA PER A CAPA DE TRÀNSIT I GRANULAT GRANÍTIC, ESTESA I COMPACTADA

Num.	Text	Tipus	[C]	[D]	[E]	[F]	TOTAL	Fórmula
1	Carrer		85,000	4,500	0,060	2,400	55,080	C#*D#*E#*F#

TOTAL AMIDAMENT 55,080

3 EANIVTAP U TREBALLS D'ANIVELLAMENT DE TAPES DE REGISTRE, ARQUETES O POUS

Num.	Text	Tipus	[C]	[D]	[E]	[F]	TOTAL	Fórmula
1	Rodones		3,000				3,000	C#*D#*E#*F#
2	Rectangular (3x1,5) s'assimila 2 ut		4,000				4,000	C#*D#*E#*F#

TOTAL AMIDAMENT 7,000

4 EANIVEMB U TREBALLS D'ANIVELLAMENT D'EMBORNALS SUPERFICIALS SOBRE ASFALT

Num.	Text	Tipus	[C]	[D]	[E]	[F]	TOTAL	Fórmula
1			1,000				1,000	C#*D#*E#*F#

TOTAL AMIDAMENT 1,000

Obra 01 ASFALTATGE CARRERS DEL MUNICIPI. FASE 1.
CAPITOL 13 CARRER HORTS (DE PUIG GROS A BISBAL)
SUBCAPITOL 03 SENYALITZACIÓ

NUM. CODI UA DESCRIPCIÓ

1 GBA1U321 M PINTAT DE BANDA D'AMPLE SOBRE PAVIMENT, AMB PINTURA TERMOPLÀSTICA EN CALENT I REFLECTANT AMB MICROESFERES DE VIDRE, INCLUENT-HI EL PREMARCAT

Num.	Text	Tipus	[C]	[D]	[E]	[F]	TOTAL	Fórmula
1	Bandes grogues prohibició aparcament							
2	Inici			17,000			17,000	C#*D#*E#*F#
3	Final 1			25,000			25,000	C#*D#*E#*F#
4	Final 2			12,000			12,000	C#*D#*E#*F#
5	Entrades		4,000	3,000			12,000	C#*D#*E#*F#

TOTAL AMIDAMENT 66,000

2 FBB13242 U PLACA CIRCULAR PER A SENYALS DE TRÀNSIT, D'ALUMINI ANODITZAT, DE 50 CM DE DIÀMETRE, ACABADA AMB LÀMINA RETRORREFLECTORA CLASSE RA2, , SUBMINISTRE I COL.LOCACIÓ FIXADA MECÀNICAMENT

Num.	Text	Tipus	[C]	[D]	[E]	[F]	TOTAL	Fórmula
1	Prohibit aparcar		1,000				1,000	C#*D#*E#*F#

TOTAL AMIDAMENT 1,000

Obra 01 ASFALTATGE CARRERS DEL MUNICIPI. FASE 1.
CAPITOL 14 CARRER LLEVANT

AMIDAMENTS

Data: 13/09/17

Pàg.: 26

SUBCAPITOL 01 PREPARACIÓ

NUM.	CODI	UA	DESCRIPCIÓ
1	F219DISC	M	TALL PAVIMENT DE FORMIGÓ O ASFALT AMB DISC

Num.	Text	Tipus	[C]	[D]	[E]	[F]	TOTAL	Fórmula
1	Trobada c/ ENric Coris		4,800				4,800	C#*D#*E#*F#
2	Trobada c/ del Migdia		6,200				6,200	C#*D#*E#*F#

TOTAL AMIDAMENT 11,000

NUM.	CODI	UA	DESCRIPCIÓ
2	G219U200	M2	FRESAT PER CM DE GRUIX DE PAVIMENT DE MESCLES BITUMINOSES, INCLÒS CÀRREGA MECÀNICA O MANUAL, TRANSPORT A L'ABOCADOR DELS MATERIALS RESULTANTS, CÀNON D'ABOCAMENT I MANTENIMENT DE L'ABOCADOR, INCLOSA LA NETEJA DE LA SUPERFÍCIE

Num.	Text	Tipus	[C]	[D]	[E]	[F]	TOTAL	Fórmula
1	de La Bisbal a EnricCoris		27,000	4,800	4,000		518,400	C#*D#*E#*F#
2	de La Bisbal a Migdia		16,500	5,600	4,000		369,600	C#*D#*E#*F#
3			51,000	6,200	4,000		1.264,800	C#*D#*E#*F#

TOTAL AMIDAMENT 2.152,800

Obra 01 ASFALTATGE CARRERS DEL MUNICIPI. FASE 1.
CAPITOL 14 CARRER LLEVANT
SUBCAPITOL 02 PAVIMENTACIÓ

NUM.	CODI	UA	DESCRIPCIÓ
1	F9J13J40	M2	REG D'ADHERÈNCIA AMB EMULSIÓ BITUMINOSA CATIÒNICA TIPUS C60B3/B4 ADH(ECR-1), AMB DOTACIÓ 1 KG/M2

Num.	Text	Tipus	[C]	[D]	[E]	[F]	TOTAL	Fórmula
1	de La Bisbal a EnricCoris		27,000	4,800			129,600	C#*D#*E#*F#
2	de La Bisbal a Migdia		16,500	5,600			92,400	C#*D#*E#*F#
3			51,000	6,200			316,200	C#*D#*E#*F#

TOTAL AMIDAMENT 538,200

NUM.	CODI	UA	DESCRIPCIÓ
2	G9H11231	T	PAVIMENT DE MESCLA BITUMINOSA CONTÍNUA EN CALENT TIPUS AC 16 SURF B 35/50 D, AMB BETUM ASFÀLTIC DE PENETRACIÓ, DE GRANULOMETRIA DENSA PER A CAPA DE TRÀNSIT I GRANULAT GRANÍTIC, ESTESA I COMPACTADA

Num.	Text	Tipus	[C]	[D]	[E]	[F]	TOTAL	Fórmula
1	de La Bisbal a EnricCoris		27,000	4,800	0,060	2,400	18,662	C#*D#*E#*F#
2	de La Bisbal a Migdia		16,500	5,600	0,060	2,400	13,306	C#*D#*E#*F#
3			51,000	6,200	0,060	2,400	45,533	C#*D#*E#*F#

TOTAL AMIDAMENT 77,501

NUM.	CODI	UA	DESCRIPCIÓ
3	EANIVTAP	U	TREBALLS D'ANIVELLAMENT DE TAPES DE REGISTRE, ARQUETES O POUS

Num.	Text	Tipus	[C]	[D]	[E]	[F]	TOTAL	Fórmula
1			2,000				2,000	C#*D#*E#*F#

TOTAL AMIDAMENT 2,000

AMIDAMENTS

Data: 13/09/17

Pàg.: 27

Obra	01	ASFALTATGE CARRERS DEL MUNICIPI. FASE 1.
CAPITOL	14	CARRER LLEVANT
SUBCAPITOL	03	SENYALITZACIÓ

NUM.	CODI	UA	DESCRIPCIÓ
1	GBA1U310	M	PINTAT DE FAIXA DE 10 CM D'AMPLADA SOBRE PAVIMENT, AMB PINTURA TERMOPLÀSTICA EN CALENT I REFLECTANT AMB MICROESFERES DE VIDRE, INCLOENT EL PREMARCATGE.

Num.	Text	Tipus	[C]	[D]	[E]	[F]	TOTAL	Fórmula
1	places aparcament			55,000			55,000	C#*D#*E#*F#
2				14,000	2,200		30,800	C#*D#*E#*F#
TOTAL AMIDAMENT							85,800	

2	GBA1U321	M	PINTAT DE BANDA D'AMPLE SOBRE PAVIMENT, AMB PINTURA TERMOPLÀSTICA EN CALENT I REFLECTANT AMB MICROESFERES DE VIDRE, INCLUENT-HI EL PREMARCAT
---	----------	---	--

Num.	Text	Tipus	[C]	[D]	[E]	[F]	TOTAL	Fórmula
1	Bandes grogues prohibició aparcament							
2	C/ Santiago Rosiñol		2,000	13,000			26,000	C#*D#*E#*F#
3	C/ Travessera Sud		2,000	21,000			42,000	C#*D#*E#*F#
4	C/ Balmes		2,000	18,000			36,000	C#*D#*E#*F#
5	trovada P. Ferrocarril			8,000			8,000	C#*D#*E#*F#
6				11,000			11,000	C#*D#*E#*F#
TOTAL AMIDAMENT							123,000	

3	GBA33001	M2	PINTAT MANUAL DE SENYAL DE STOP, CEDIU EL PAS, FLETXES, LLETRES, SÍMBOLS, ZEBRATS, FRANGES DE VÈRTEXS D'ILLETES SOBRE EL PAVIMENT, AMB PINTURA TERMOPLÀSTICA EN CALENT I REFLECTANT AMB MICROESFERES DE VIDRE, INCLOENT EL PREMARCATGE
---	----------	----	--

Num.	Text	Tipus	[C]	[D]	[E]	[F]	TOTAL	Fórmula
1			2,000	2,500	1,500		7,500	C#*D#*E#*F#
TOTAL AMIDAMENT							7,500	

4	GBA1U351	M	PINTAT DE BANDA DE 40 CM D'AMPLE SOBRE PAVIMENT, AMB PINTURA TERMOPLÀSTICA EN CALENT I REFLECTANT AMB MICROESFERES DE VIDRE, INCLOENT-HI EL PREMARCAT
---	----------	---	---

Num.	Text	Tipus	[C]	[D]	[E]	[F]	TOTAL	Fórmula
1				4,800			4,800	C#*D#*E#*F#
2				5,600			5,600	C#*D#*E#*F#
TOTAL AMIDAMENT							10,400	

5	FBB1C351	U	PLACA OCTOGONAL PER A SENYALS DE TRÀNSIT, D'ALUMINI ANODITZAT, DE 60 CM DE DIÀMETRE, ACABADA AMB LÀMINA RETRORREFLECTORA CLASSE RA2, SUBMINISTRE I COL.LOCACIÓ FIXADA MECÀNICAMENT
---	----------	---	--

Num.	Text	Tipus	[C]	[D]	[E]	[F]	TOTAL	Fórmula
1			2,000				2,000	C#*D#*E#*F#
TOTAL AMIDAMENT							2,000	

6	FBB13242	U	PLACA CIRCULAR PER A SENYALS DE TRÀNSIT, D'ALUMINI ANODITZAT, DE 50 CM DE DIÀMETRE, ACABADA AMB LÀMINA RETRORREFLECTORA CLASSE RA2, , SUBMINISTRE I COL.LOCACIÓ FIXADA MECÀNICAMENT
---	----------	---	---

Num.	Text	Tipus	[C]	[D]	[E]	[F]	TOTAL	Fórmula
------	------	-------	-----	-----	-----	-----	-------	---------

AMIDAMENTS

Data: 13/09/17

Pàg.: 28

1	prohibit aparcar	3,000	3,000	C#*D#*E#*F#
2	prohibit girar dreta	1,000	1,000	C#*D#*E#*F#

TOTAL AMIDAMENT

Obra 01 ASFALTATGE CARRERS DEL MUNICIPI. FASE 1.
CAPITOL 15 CONTROL DE QUALITAT

NUM.	CODI	UA	DESCRIPCIÓ
1	JZ111B0C	U	DESPLAÇAMENT D'ANALISTA I EQUIP PER A REALITZAR ASSAIGS IN SITU O PRESA DE MOSTRES, EN UN RADI DE 30 KM

Num.	Text	Tipus	[C]	[D]	[E]	[F]	TOTAL	Fórmula
1			2,000				2,000	C#*D#*E#*F#

TOTAL AMIDAMENT

2	J9H1410A	U	PRESA, CONFECCIÓ DE TRES PROVETES CILÍNDRIQUES, DETERMINACIÓ DE LA DENSITAT, TRENCAMENT, ESTABILITAT I FLUËNCIA (ASSAIG MARSHALL) D'UNA MOSTRA DE MESCLA BITUMINOSA, SEGONS LA NORMA UNE-EN 12697-34, UNE-EN 12697-6
---	----------	---	--

Num.	Text	Tipus	[C]	[D]	[E]	[F]	TOTAL	Fórmula
1			4,000				4,000	C#*D#*E#*F#

TOTAL AMIDAMENT

3	J9H1B401	U	CONTROL DE TEMPERATURES EN L'EXECUCIÓ DE PAVIMENTS DE MESCLA BITUMINOSA EN CALENT, SEGONS LA NORMA UNE-EN 12697-13
---	----------	---	--

Num.	Text	Tipus	[C]	[D]	[E]	[F]	TOTAL	Fórmula
1			4,000				4,000	C#*D#*E#*F#

TOTAL AMIDAMENT

4	J9H1210F	U	DETERMINACIÓ DEL CONTINGUT DE LLIGANT D'UNA MOSTRA DE MESCLA BITUMINOSA, SEGONS LA NORMA UNE-EN 12697-1
---	----------	---	---

Num.	Text	Tipus	[C]	[D]	[E]	[F]	TOTAL	Fórmula
1			4,000				4,000	C#*D#*E#*F#

TOTAL AMIDAMENT

5	J9H1310G	U	ANÀLISI GRANULOMÈTRICA DEL GRANULAT RECUPERAT D'UNA MOSTRA DE MESCLA BITUMINOSA, SEGONS LA NORMA UNE-EN 12697-2
---	----------	---	---

Num.	Text	Tipus	[C]	[D]	[E]	[F]	TOTAL	Fórmula
1			4,000				4,000	C#*D#*E#*F#

TOTAL AMIDAMENT

6	J03DF30E	U	DETERMINACIÓ DE LA RESISTÈNCIA AL DESGAST MITJANÇANT LA MÀQUINA DE LOS ÀNGELES D'UNA MOSTRA DE SÒL GRANULAR, SEGONS LA NORMA UNE-EN 1097-2
---	----------	---	--

Num.	Text	Tipus	[C]	[D]	[E]	[F]	TOTAL	Fórmula
1			4,000				4,000	C#*D#*E#*F#

AMIDAMENTS

Data: 13/09/17

Pàg.: 29

TOTAL AMIDAMENT

Obra 01 ASFALTATGE CARRERS DEL MUNICIPI. FASE 1.
CAPITOL 16 SEGURETAT

NUM.	CODI	UA	DESCRIPCIÓ
1	HBB11111	U	PLACA AMB PINTURA REFLECTORA TRIANGULAR DE 70 CM DE COSTAT, PER A SENYALS DE TRÀNSIT, FIXADA I AMB EL DESMUNTATGE INCLÓS

Num.	Text	Tipus	[C]	[D]	[E]	[F]	TOTAL	Fórmula
1			4,000				4,000	C#*D#*E#*F#

TOTAL AMIDAMENT

NUM.	CODI	UA	DESCRIPCIÓ
2	HBB11251	U	PLACA AMB PINTURA REFLECTORA CIRCULAR DE 60 CM DE DIÀMETRE, PER A SENYALS DE TRÀNSIT, FIXADA I AMB EL DESMUNTATGE INCLÓS

Num.	Text	Tipus	[C]	[D]	[E]	[F]	TOTAL	Fórmula
1			4,000				4,000	C#*D#*E#*F#

TOTAL AMIDAMENT

NUM.	CODI	UA	DESCRIPCIÓ
3	HBC12300	U	CON DE PLASTIC REFLECTOR DE 50 CM D'ALÇÀRIA

Num.	Text	Tipus	[C]	[D]	[E]	[F]	TOTAL	Fórmula
1			10,000				10,000	C#*D#*E#*F#

TOTAL AMIDAMENT

NUM.	CODI	UA	DESCRIPCIÓ
4	H152U000	M	TANCA D'ADVERTÈNCIA O ABALISAMENT D'1 M D'ALÇADA AMB MALLA DE POLIETILÈ TARONJA, FIXADA AMB SUPORTS D'ACER ALLOTJATS AMB FORATS AL SOSTRE

Num.	Text	Tipus	[C]	[D]	[E]	[F]	TOTAL	Fórmula
1				200,000			200,000	C#*D#*E#*F#

TOTAL AMIDAMENT

NUM.	CODI	UA	DESCRIPCIÓ
5	HBC19081	M	CINTA D'ABALISAMENT, AMB UN SUPORT CADA 5 M I AMB EL DESMUNTATGE INCLÓS

Num.	Text	Tipus	[C]	[D]	[E]	[F]	TOTAL	Fórmula
1				500,000			500,000	C#*D#*E#*F#

TOTAL AMIDAMENT

NUM.	CODI	UA	DESCRIPCIÓ
6	HBC1KJ00	M	TANCA MÒBIL METÀL·LICA DE 2,5 M DE LLARGÀRIA I 1 M D'ALÇÀRIA I AMB EL DESMUNTATGE INCLÓS

Num.	Text	Tipus	[C]	[D]	[E]	[F]	TOTAL	Fórmula
1			12,000				12,000	C#*D#*E#*F#

TOTAL AMIDAMENT

NUM.	CODI	UA	DESCRIPCIÓ
7	HM31161J	U	EXTINTOR DE POLS SECA, DE 6 KG DE CÀRREGA, AMB PRESSIÓ INCORPORADA, PINTAT, AMB SUPORT A LA PARET I AMB EL DESMUNTATGE INCLÓS

Num.	Text	Tipus	[C]	[D]	[E]	[F]	TOTAL	Fórmula

AMIDAMENTS

Data: 13/09/17

Pàg.: 30

1 1,000 1,000 C#*D#*E#*F#

TOTAL AMIDAMENT

8 HQUA2100 U FARMACIOLA PORTÀTIL D'URGÈNCIA, AMB EL CONTINGUT ESTABLERT A L'ORDENANÇA GENERAL DE SEGURETAT I HIGIENE EN EL TREBALL

Num.	Text	Tipus	[C]	[D]	[E]	[F]	TOTAL	Fórmula
------	------	-------	-----	-----	-----	-----	-------	---------

1 1,000 1,000 C#*D#*E#*F#

TOTAL AMIDAMENT

9 HB2C2000 M BARRERA RÍGIDA EN FORMA DE MITJA CAMPANA DE CARES ARRODONIDES, TIPUS NEW JERSEY, PREFABRICADA I COL·LOCADA

Num.	Text	Tipus	[C]	[D]	[E]	[F]	TOTAL	Fórmula
------	------	-------	-----	-----	-----	-----	-------	---------

1 8,000 8,000 C#*D#*E#*F#

TOTAL AMIDAMENT

Obra 01 ASFALTATGE CARRERS DEL MUNICIPI. FASE 1.
CAPITOL 17 IMPREVISTOS

NUM.	CODI	UA	DESCRIPCIÓ
------	------	----	------------

1 IMPREV11 PA IMPREVISTOS A JUSTIFICAR PER LA DIRECCIO FACULTATIVA

Num.	Text	Tipus	[C]	[D]	[E]	[F]	TOTAL	Fórmula
------	------	-------	-----	-----	-----	-----	-------	---------

1 4.229,570 4.229,570 C#*D#*E#*F#

TOTAL AMIDAMENT

3.2 PRESSUPOSTOS PARCIAIS.

PRESSUPOST

Data: 13/09/17

Pàg.: 1

Obra	01	ASFALTATGE CARRERS DEL MUNICIPI. FASE 1.
CAPITOL	01	CARRER DEL SUD
SUBCAPITOL	01	PREPARACIÓ

NUM.	CODI	UA	DESCRIPCIÓ	PREU	AMIDAMENT	IMPORT
1	F219DISC	M	TALL PAVIMENT DE FORMIGÓ O ASFALT AMB DISC (P - 4)	2,48	18,000	44,64
2	G219U200	M2	FRESAT PER CM DE GRUIX DE PAVIMENT DE MESCLES BITUMINOSES, INCLOS CÀRREGA MECÀNICA O MANUAL, TRANSPORT A L'ABOCADOR DELS MATERIALS RESULTANTS, CÀNON D'ABOCAMENT I MANTENIMENT DE L'ABOCADOR, INCLOSA LA NETEJA DE LA SUPERFÍCIE (P - 11)	0,35	9.380,000	3.283,00
TOTAL	SUBCAPITOL		01.01.01			3.327,64

Obra	01	ASFALTATGE CARRERS DEL MUNICIPI. FASE 1.
CAPITOL	01	CARRER DEL SUD
SUBCAPITOL	02	PAVIMENTACIÓ

NUM.	CODI	UA	DESCRIPCIÓ	PREU	AMIDAMENT	IMPORT
1	F9J13J40	M2	REG D'ADHERÈNCIA AMB EMULSIÓ BITUMINOSA CATIÒNICA TIPUS C60B3/B4 ADH(ECR-1), AMB DOTACIÓ 1 KG/M2 (P - 6)	0,34	2.595,000	882,30
2	G9H11231	T	PAVIMENT DE MESCCLA BITUMINOSA CONTÍNUA EN CALENT TIPUS AC 16 SURF B 35/50 D, AMB BETUM ASFÀLTIC DE PENETRACIÓ, DE GRANULOMETRIA DENSA PER A CAPA DE TRÀNSIT I GRANULAT GRANÍTIC, ESTESA I COMPACTADA (P - 13)	39,80	373,680	14.872,46
3	EANIVTAP	U	TREBALLS D'ANIVELLAMENT DE TAPES DE REGISTRE, ARQUETES O POUS (P - 3)	169,83	8,000	1.358,64
4	EANIVEMB	U	TREBALLS D'ANIVELLAMENT D'EMBORNALS SUPERFICIALS SOBRE ASFALT (P - 2)	64,13	1,000	64,13
TOTAL	SUBCAPITOL		01.01.02			17.177,53

Obra	01	ASFALTATGE CARRERS DEL MUNICIPI. FASE 1.
CAPITOL	01	CARRER DEL SUD
SUBCAPITOL	03	SENYALITZACIÓ

NUM.	CODI	UA	DESCRIPCIÓ	PREU	AMIDAMENT	IMPORT
1	GBA1U321	M	PINTAT DE BANDA D'AMPLE SOBRE PAVIMENT, AMB PINTURA TERMOPLÀSTICA EN CALENT I REFLECTANT AMB MICROESFERES DE VIDRE, INCLUENT-HI EL PREMARCAT (P - 17)	3,36	123,000	413,28
2	GBA1U310	M	PINTAT DE FAIXA DE 10 CM D'AMPLADA SOBRE PAVIMENT, AMB PINTURA TERMOPLÀSTICA EN CALENT I REFLECTANT AMB MICROESFERES DE VIDRE, INCLOENT EL PREMARCATGE. (P - 16)	2,22	38,000	84,36
3	GBA33001	M2	PINTAT MANUAL DE SENYAL DE STOP, CEDIU EL PAS, FLETXES, LLETRES, SIMBOLS, ZEBRATS, FRANGES DE VÈRTEXS D'ILLETES SOBRE EL PAVIMENT, AMB PINTURA TERMOPLÀSTICA EN CALENT I REFLECTANT AMB MICROESFERES DE VIDRE, INCLOENT EL PREMARCATGE (P - 19)	14,52	3,750	54,45
4	GBA1U351	M	PINTAT DE BANDA DE 40 CM D'AMPLE SOBRE PAVIMENT, AMB PINTURA TERMOPLÀSTICA EN CALENT I REFLECTANT AMB MICROESFERES DE VIDRE, INCLOENT-HI EL PREMARCAT (P - 18)	8,94	49,000	438,06
5	FBB1C351	U	PLACA OCTOGONAL PER A SENYALS DE TRÀNSIT, D'ALUMINI ANODITZAT, DE 60 CM DE DIÀMETRE, ACABADA AMB LÀMINA RETRORREFLECTORA CLASSE RA2, SUBMINISTRE I COL.LOCACIÓ FIXADA MECÀNICAMENT (P - 9)	61,76	1,000	61,76

EUR

PRESSUPOST

Data: 13/09/17

Pàg.: 2

6	FBB13242	U	PLACA CIRCULAR PER A SENYALS DE TRÀNSIT, D'ALUMINI ANODITZAT, DE 50 CM DE DIÀMETRE, ACABADA AMB LÀMINA RETRORREFLECTORA CLASSE RA2, , SUBMINISTRE I COL.LOCACIÓ FIXADA MECÀNICAMENT (P - 7)	50,08	8,000	400,64
---	----------	---	---	-------	-------	--------

TOTAL	SUBCAPITOL	01.01.03				1.452,55
--------------	-------------------	-----------------	--	--	--	-----------------

Obra	01	ASFALTATGE CARRERS DEL MUNICIPI. FASE 1.
CAPITOL	01	CARRER DEL SUD
SUBCAPITOL	04	REPARACIÓ FLONJALLS

NUM.	CODI	UA	DESCRIPCIÓ	PREU	AMIDAMENT	IMPORT
1	G2194XB1	M2	DEMOLICIÓ DE PAVIMENT DE MESCLA BITUMINOSA, DE FINS A 10 CM DE GRUIX I FINS A 2 M D'AMPLÀRIA, AMB COMPRESSOR I CÀRREGA SOBRE CAMIÓ (P - 10)	7,94	258,000	2.048,52
2	G2212101	M3	EXCAVACIÓ EN ZONES DE DESMUNT O CAIXA DE PAVIMENT, EN TERRENY COMPACTE, AMB MITJANS MECANICS, I CÀRREGA SOBRE CAMIÓ DE 12 T. AMIDAMENT SOBRE PERFIL TEORIC (P - 12)	2,21	64,500	142,55
3	F2R13230	M3	ABOCAT, A MONODIPÒSIT DE TERRES AUTORITZAT SENSE BÀSCULA (P - 5)	3,07	77,400	237,62
4	G9J12E70	M2	REG D'IMPRIMACIÓ AMB EMULSIÓ BITUMINOSA CATIÒNICA TIPUS C50BF5 IMP(ECI), AMB DOTACIÓ 1,5 KG/M2 (P - 15)	0,61	258,000	157,38
5	G9H11J31	T	PAVIMENT DE MESCLA BITUMINOSA CONTÍNUA EN CALENT TIPUS AC 22 BASE B 35/50 G, AMB BETUM ASFÀLTIC DE PENETRACIÓ, DE GRANULOMETRIA GROSSA PER A CAPA BASE I GRANULAT GRANÍTIC, ESTESA I COMPACTADA (P - 14)	37,62	123,840	4.658,86

TOTAL	SUBCAPITOL	01.01.04				7.244,93
--------------	-------------------	-----------------	--	--	--	-----------------

Obra	01	ASFALTATGE CARRERS DEL MUNICIPI. FASE 1.
CAPITOL	02	CARRER BALMES
SUBCAPITOL	01	PREPARACIÓ

NUM.	CODI	UA	DESCRIPCIÓ	PREU	AMIDAMENT	IMPORT
1	G219U200	M2	FRESAT PER CM DE GRUIX DE PAVIMENT DE MESCLES BITUMINOSES, INCLÒS CÀRREGA MECÀNICA O MANUAL, TRANSPORT A L'ABOCADOR DELS MATERIALS RESULTANTS, CÀNON D'ABOCAMENT I MANTENIMENT DE L'ABOCADOR, INCLOSA LA NETEJA DE LA SUPERFÍCIE (P - 11)	0,35	1.912,000	669,20

TOTAL	SUBCAPITOL	01.02.01				669,20
--------------	-------------------	-----------------	--	--	--	---------------

Obra	01	ASFALTATGE CARRERS DEL MUNICIPI. FASE 1.
CAPITOL	02	CARRER BALMES
SUBCAPITOL	02	PAVIMENTACIÓ

NUM.	CODI	UA	DESCRIPCIÓ	PREU	AMIDAMENT	IMPORT
1	F9J13J40	M2	REG D'ADHERÈNCIA AMB EMULSIÓ BITUMINOSA CATIÒNICA TIPUS C60B3/B4 ADH(ECR-1), AMB DOTACIÓ 1 KG/M2 (P - 6)	0,34	478,000	162,52
2	G9H11231	T	PAVIMENT DE MESCLA BITUMINOSA CONTÍNUA EN CALENT TIPUS AC 16 SURF B 35/50 D, AMB BETUM ASFÀLTIC DE PENETRACIÓ, DE GRANULOMETRIA DENSA PER A CAPA DE TRÀNSIT I GRANULAT GRANÍTIC, ESTESA I COMPACTADA (P - 13)	39,80	68,832	2.739,51

TOTAL	SUBCAPITOL	01.02.02				2.902,03
--------------	-------------------	-----------------	--	--	--	-----------------

Obra	01	ASFALTATGE CARRERS DEL MUNICIPI. FASE 1.
------	----	--

PRESSUPOST

Data: 13/09/17

Pàg.: 3

CAPITOL	02	CARRER BALMES
SUBCAPITOL	03	SENYALITZACIÓ

NUM.	CODI	UA	DESCRIPCIÓ	PREU	AMIDAMENT	IMPORT
1	GBA33001	M2	PINTAT MANUAL DE SENYAL DE STOP, CEDIU EL PAS, FLETXES, LLETRES, SIMBOLS, ZEBRATS, FRANGES DE VÈRTEXS D'ILLETES SOBRE EL PAVIMENT, AMB PINTURA TERMOPLÀSTICA EN CALENT I REFLECTANT AMB MICROESFERES DE VIDRE, INCLOENT EL REMARCATGE (P - 19)	14,52	3,750	54,45
2	GBA1U351	M	PINTAT DE BANDA DE 40 CM D'AMPLE SOBRE PAVIMENT, AMB PINTURA TERMOPLÀSTICA EN CALENT I REFLECTANT AMB MICROESFERES DE VIDRE, INCLOENT-HI EL REMARCAT (P - 18)	8,94	10,000	89,40
3	FBB1C351	U	PLACA OCTOGONAL PER A SENYALS DE TRÀNSIT, D'ALUMINI ANODITZAT, DE 60 CM DE DIÀMETRE, ACABADA AMB LÀMINA RETRORREFLECTORA CLASSE RA2, SUBMINISTRE I COL.LOCACIÓ FIXADA MECÀNICAMENT (P - 9)	61,76	1,000	61,76

TOTAL	SUBCAPITOL	01.02.03				205,61
--------------	-------------------	-----------------	--	--	--	---------------

Obra	01	ASFALTATGE CARRERS DEL MUNICIPI. FASE 1.
CAPITOL	02	CARRER BALMES
SUBCAPITOL	04	REPARACIÓ FLONJALLS

NUM.	CODI	UA	DESCRIPCIÓ	PREU	AMIDAMENT	IMPORT
1	G2194XB1	M2	DEMOLICIÓ DE PAVIMENT DE MESCLA BITUMINOSA, DE FINS A 10 CM DE GRUIX I FINS A 2 M D'AMPLÀRIA, AMB COMPRESSOR I CÀRREGA SOBRE CAMIÓ (P - 10)	7,94	8,000	63,52
2	G2212101	M3	EXCAVACIÓ EN ZONES DE DESMUNT O CAIXA DE PAVIMENT, EN TERRENY COMPACTE, AMB MITJANS MECANICS, I CÀRREGA SOBRE CAMIÓ DE 12 T. AMIDAMENT SOBRE PERFIL TEORIC (P - 12)	2,21	2,000	4,42
3	F2R13230	M3	ABOCAT, A MONODIPÒSIT DE TERRES AUTORITZAT SENSE BÀSCULA (P - 5)	3,07	2,400	7,37
4	G9J12E70	M2	REG D'IMPRIMACIÓ AMB EMULSIÓ BITUMINOSA CATIÒNICA TIPUS C50BF5 IMP(ECI), AMB DOTACIÓ 1,5 KG/M2 (P - 15)	0,61	8,000	4,88
5	G9H11J31	T	PAVIMENT DE MESCLA BITUMINOSA CONTÍNUA EN CALENT TIPUS AC 22 BASE B 35/50 G, AMB BETUM ASFÀLTIC DE PENETRACIÓ, DE GRANULOMETRIA GROSSA PER A CAPA BASE I GRANULAT GRANÍTIC, ESTESA I COMPACTADA (P - 14)	37,62	3,840	144,46

TOTAL	SUBCAPITOL	01.02.04				224,65
--------------	-------------------	-----------------	--	--	--	---------------

Obra	01	ASFALTATGE CARRERS DEL MUNICIPI. FASE 1.
CAPITOL	03	CARRER POMPEIO PASCUAL CARBÓ
SUBCAPITOL	01	PREPARACIÓ

NUM.	CODI	UA	DESCRIPCIÓ	PREU	AMIDAMENT	IMPORT
1	G219U200	M2	FRESAT PER CM DE GRUIX DE PAVIMENT DE MESCLES BITUMINOSES, INCLÒS CÀRREGA MECÀNICA O MANUAL, TRANSPORT A L'ABOCADOR DELS MATERIALS RESULTANTS, CÀNON D'ABOCAMENT I MANTENIMENT DE L'ABOCADOR, INCLOSA LA NETEJA DE LA SUPERFÍCIE (P - 11)	0,35	2.754,500	964,08

TOTAL	SUBCAPITOL	01.03.01				964,08
--------------	-------------------	-----------------	--	--	--	---------------

Obra	01	ASFALTATGE CARRERS DEL MUNICIPI. FASE 1.
CAPITOL	03	CARRER POMPEIO PASCUAL CARBÓ
SUBCAPITOL	02	PAVIMENTACIÓ

PRESSUPOST

Data: 13/09/17

Pàg.: 4

NUM.	CODI	UA	DESCRIPCIÓ	PREU	AMIDAMENT	IMPORT
1	F9J13J40	M2	REG D'ADHERÈNCIA AMB EMULSIÓ BITUMINOSA CATIÒNICA TIPUS C60B3/B4 ADH(ECR-1), AMB DOTACIÓ 1 KG/M2 (P - 6)	0,34	688,625	234,13
2	G9H11231	T	PAVIMENT DE MESCLA BITUMINOSA CONTÍNUA EN CALENT TIPUS AC 16 SURF B 35/50 D, AMB BETUM ASFÀLTIC DE PENETRACIÓ, DE GRANULOMETRIA DENSE PER A CAPA DE TRÀNSIT I GRANULAT GRANÍTIC, ESTESA I COMPACTADA (P - 13)	39,80	99,162	3.946,65
3	EANIVTAP	U	TREBALLS D'ANIVELLAMENT DE TAPES DE REGISTRE, ARQUETES O POUS (P - 3)	169,83	1,000	169,83
4	EANIVEMB	U	TREBALLS D'ANIVELLAMENT D'EMBORNALS SUPERFICIALS SOBRE ASFALT (P - 2)	64,13	1,000	64,13
TOTAL	SUBCAPITOL		01.03.02			4.414,74

Obra	01	ASFALTATGE CARRERS DEL MUNICIPI. FASE 1.
CAPITOL	03	CARRER POMPEIO PASCUAL CARBÓ
SUBCAPITOL	03	REPARACIÓ FLONJALLS

NUM.	CODI	UA	DESCRIPCIÓ	PREU	AMIDAMENT	IMPORT
1	G2194XB1	M2	DEMOLICIÓ DE PAVIMENT DE MESCLA BITUMINOSA, DE FINS A 10 CM DE GRUIX I FINS A 2 M D'AMPLÀRIA, AMB COMPRESSOR I CÀRREGA SOBRE CAMIÓ (P - 10)	7,94	48,000	381,12
2	G2212101	M3	EXCAVACIÓ EN ZONES DE DESMUNT O CAIXA DE PAVIMENT, EN TERRENY COMPACTE, AMB MITJANS MECANICS, I CÀRREGA SOBRE CAMIÓ DE 12 T. AMIDAMENT SOBRE PERFIL TEORIC (P - 12)	2,21	12,000	26,52
3	F2R13230	M3	ABOCAT, A MONODIPÒSIT DE TERRES AUTORITZAT SENSE BÀSCULA (P - 5)	3,07	14,400	44,21
4	G9J12E70	M2	REG D'IMPRIMACIÓ AMB EMULSIÓ BITUMINOSA CATIÒNICA TIPUS C50BF5 IMP(ECI), AMB DOTACIÓ 1,5 KG/M2 (P - 15)	0,61	48,000	29,28
5	G9H11J31	T	PAVIMENT DE MESCLA BITUMINOSA CONTÍNUA EN CALENT TIPUS AC 22 BASE B 35/50 G, AMB BETUM ASFÀLTIC DE PENETRACIÓ, DE GRANULOMETRIA GROSSA PER A CAPA BASE I GRANULAT GRANÍTIC, ESTESA I COMPACTADA (P - 14)	37,62	23,040	866,76
TOTAL	SUBCAPITOL		01.03.03			1.347,89

Obra	01	ASFALTATGE CARRERS DEL MUNICIPI. FASE 1.
CAPITOL	04	CARRER TRAVESSERA DEL CARRER SUD
SUBCAPITOL	01	PREPARACIÓ

NUM.	CODI	UA	DESCRIPCIÓ	PREU	AMIDAMENT	IMPORT
1	G219U200	M2	FRESAT PER CM DE GRUIX DE PAVIMENT DE MESCLES BITUMINOSES, INCLÒS CÀRREGA MECÀNICA O MANUAL, TRANSPORT A L'ABOCADOR DELS MATERIALS RESULTANTS, CÀNON D'ABOCAMENT I MANTENIMENT DE L'ABOCADOR, INCLOSA LA NETEJA DE LA SUPERFÍCIE (P - 11)	0,35	3.048,000	1.066,80
TOTAL	SUBCAPITOL		01.04.01			1.066,80

Obra	01	ASFALTATGE CARRERS DEL MUNICIPI. FASE 1.
CAPITOL	04	CARRER TRAVESSERA DEL CARRER SUD
SUBCAPITOL	02	PAVIMENTACIÓ

PRESSUPOST

Data: 13/09/17

Pàg.: 5

NUM. CODI	UA	DESCRIPCIÓ	PREU	AMIDAMENT	IMPORT
1 F9J13J40	M2	REG D'ADHERÈNCIA AMB EMULSIÓ BITUMINOSA CATIÒNICA TIPUS C60B3/B4 ADH(ECR-1), AMB DOTACIÓ 1 KG/M2 (P - 6)	0,34	762,000	259,08
2 G9H11231	T	PAVIMENT DE MESCLA BITUMINOSA CONTÍNUA EN CALENT TIPUS AC 16 SURF B 35/50 D, AMB BETUM ASFÀLTIC DE PENETRACIÓ, DE GRANULOMETRIA DENSA PER A CAPA DE TRÀNSIT I GRANULAT GRANÍTIC, ESTESA I COMPACTADA (P - 13)	39,80	109,728	4.367,17
3 EANIVTAP	U	TREBALLS D'ANIVELLAMENT DE TAPES DE REGISTRE, ARQUETES O POUS (P - 3)	169,83	2,000	339,66
TOTAL	SUBCAPITOL	01.04.02			4.965,91

Obra	01	ASFALTATGE CARRERS DEL MUNICIPI. FASE 1.
CAPITOL	04	CARRER TRAVESSERA DEL CARRER SUD
SUBCAPITOL	03	SENYALITZACIÓ

NUM. CODI	UA	DESCRIPCIÓ	PREU	AMIDAMENT	IMPORT
1 GBA33001	M2	PINTAT MANUAL DE SENYAL DE STOP, CEDIU EL PAS, FLETXES, LLETRES, SÍMBOLS, ZEBRATS, FRANGES DE VÈRTEXS D'ILLETES SOBRE EL PAVIMENT, AMB PINTURA TERMOPLÀSTICA EN CALENT I REFLECTANT AMB MICROESFERES DE VIDRE, INCLOENT EL PREMARCATGE (P - 19)	14,52	3,750	54,45
2 GBA1U351	M	PINTAT DE BANDA DE 40 CM D'AMPLE SOBRE PAVIMENT, AMB PINTURA TERMOPLÀSTICA EN CALENT I REFLECTANT AMB MICROESFERES DE VIDRE, INCLOENT-HI EL PREMARCAT (P - 18)	8,94	10,000	89,40
3 FBB1C351	U	PLACA OCTOGONAL PER A SENYALS DE TRÀNSIT, D'ALUMINI ANODITZAT, DE 60 CM DE DIÀMETRE, ACABADA AMB LÀMINA RETRORREFLECTORA CLASSE RA2, SUBMINISTRE I COL.LOCACIÓ FIXADA MECÀNICAMENT (P - 9)	61,76	1,000	61,76
TOTAL	SUBCAPITOL	01.04.03			205,61

Obra	01	ASFALTATGE CARRERS DEL MUNICIPI. FASE 1.
CAPITOL	05	CARRER SANTIAGO RUSIÑOL
SUBCAPITOL	01	PREPARACIÓ

NUM. CODI	UA	DESCRIPCIÓ	PREU	AMIDAMENT	IMPORT
1 G219U200	M2	FRESAT PER CM DE GRUIX DE PAVIMENT DE MESCLES BITUMINOSES, INCLOS CÀRREGA MECÀNICA O MANUAL, TRANSPORT A L'ABOCADOR DELS MATERIALS RESULTANTS, CÀNON D'ABOCAMENT I MANTENIMENT DE L'ABOCADOR, INCLOSA LA NETEJA DE LA SUPERFÍCIE (P - 11)	0,35	4.023,000	1.408,05
TOTAL	SUBCAPITOL	01.05.01			1.408,05

Obra	01	ASFALTATGE CARRERS DEL MUNICIPI. FASE 1.
CAPITOL	05	CARRER SANTIAGO RUSIÑOL
SUBCAPITOL	02	PAVIMENTACIÓ

NUM. CODI	UA	DESCRIPCIÓ	PREU	AMIDAMENT	IMPORT
1 F9J13J40	M2	REG D'ADHERÈNCIA AMB EMULSIÓ BITUMINOSA CATIÒNICA TIPUS C60B3/B4 ADH(ECR-1), AMB DOTACIÓ 1 KG/M2 (P - 6)	0,34	1.028,500	349,69
2 G9H11231	T	PAVIMENT DE MESCLA BITUMINOSA CONTÍNUA EN CALENT TIPUS AC 16 SURF B 35/50 D, AMB BETUM ASFÀLTIC DE PENETRACIÓ, DE GRANULOMETRIA DENSA PER A CAPA DE TRÀNSIT I GRANULAT GRANÍTIC, ESTESA I COMPACTADA (P - 13)	39,80	148,104	5.894,54

EUR

PRESSUPOST

Data: 13/09/17

Pàg.: 6

3	EANIVTAP	U	TREBALLS D'ANIVELLAMENT DE TAPES DE REGISTRE, ARQUETES O POUS (P - 3)	169,83	3,000	509,49
4	EANIVEMB	U	TREBALLS D'ANIVELLAMENT D'EMBORNALS SUPERFICIALS SOBRE ASFALT (P - 2)	64,13	4,000	256,52

TOTAL	SUBCAPITOL	01.05.02				7.010,24
--------------	-------------------	-----------------	--	--	--	-----------------

Obra	01	ASFALTATGE CARRERS DEL MUNICIPI. FASE 1.
CAPITOL	05	CARRER SANTIAGO RUSIÑOL
SUBCAPITOL	03	SENYALITZACIÓ

NUM.	CODI	UA	DESCRIPCIÓ	PREU	AMIDAMENT	IMPORT
1	GBA33001	M2	PINTAT MANUAL DE SENYAL DE STOP, CEDIU EL PAS, FLETXES, LLETRES, SÍMBOLS, ZEBRATS, FRANGES DE VÈRTEXS D'ILLETES SOBRE EL PAVIMENT, AMB PINTURA TERMOPLÀSTICA EN CALENT I REFLECTANT AMB MICROESFERES DE VIDRE, INCLOENT EL PREMARCATGE (P - 19)	14,52	13,350	193,84
2	GBA1U351	M	PINTAT DE BANDA DE 40 CM D'AMPLE SOBRE PAVIMENT, AMB PINTURA TERMOPLÀSTICA EN CALENT I REFLECTANT AMB MICROESFERES DE VIDRE, INCLOENT-HI EL PREMARCAT (P - 18)	8,94	5,000	44,70
3	FBB1C351	U	PLACA OCTOGONAL PER A SENYALS DE TRÀNSIT, D'ALUMINI ANODITZAT, DE 60 CM DE DIÀMETRE, ACABADA AMB LÀMINA RETRORREFLECTORA CLASSE RA2, SUBMINISTRE I COL.LOCACIÓ FIXADA MECÀNICAMENT (P - 9)	61,76	1,000	61,76

TOTAL	SUBCAPITOL	01.05.03				300,30
--------------	-------------------	-----------------	--	--	--	---------------

Obra	01	ASFALTATGE CARRERS DEL MUNICIPI. FASE 1.
CAPITOL	05	CARRER SANTIAGO RUSIÑOL
SUBCAPITOL	04	REPARACIÓ FLONJALLS

NUM.	CODI	UA	DESCRIPCIÓ	PREU	AMIDAMENT	IMPORT
1	G2212101	M3	EXCAVACIÓ EN ZONES DE DESMUNT O CAIXA DE PAVIMENT, EN TERRENY COMPACTE, AMB MITJANS MECANICS, I CARREGA SOBRE CAMIÓ DE 12 T. AMIDAMENT SOBRE PERFIL TEORIC (P - 12)	2,21	5,688	12,57
2	F2R13230	M3	ABOCAT, A MONODIPÒSIT DE TERRES AUTORITZAT SENSE BÀSCULA (P - 5)	3,07	6,825	20,95
3	G9J12E70	M2	REG D'IMPRIMACIÓ AMB EMULSIÓ BITUMINOSA CATIÒNICA TIPUS C50BF5 IMP(ECI), AMB DOTACIÓ 1,5 KG/M2 (P - 15)	0,61	22,750	13,88
4	G9H11J31	T	PAVIMENT DE MESCLA BITUMINOSA CONTÍNUA EN CALENT TIPUS AC 22 BASE B 35/50 G, AMB BETUM ASFÀLTIC DE PENETRACIÓ, DE GRANULOMETRIA GROSSA PER A CAPA BASE I GRANULAT GRANÍTIC, ESTESA I COMPACTADA (P - 14)	37,62	10,920	410,81

TOTAL	SUBCAPITOL	01.05.04				458,21
--------------	-------------------	-----------------	--	--	--	---------------

Obra	01	ASFALTATGE CARRERS DEL MUNICIPI. FASE 1.
CAPITOL	06	CARRER DEL PROGRÉS
SUBCAPITOL	01	PREPARACIÓ

NUM.	CODI	UA	DESCRIPCIÓ	PREU	AMIDAMENT	IMPORT
1	F219DISC	M	TALL PAVIMENT DE FORMIGÓ O ASFALT AMB DISC (P - 4)	2,48	12,800	31,74
2	G219U200	M2	FRESAT PER CM DE GRUIX DE PAVIMENT DE MESCLES BITUMINOSES, INCLÒS CÀRREGA MECÀNICA O MANUAL, TRANSPORT A L'ABOCADOR DELS MATERIALS RESULTANTS, CÀNON D'ABOCAMENT I MANTENIMENT DE L'ABOCADOR, INCLOSA LA NETEJA DE LA SUPERFÍCIE (P - 11)	0,35	2.724,000	953,40

EUR

PRESSUPOST

Data: 13/09/17

Pàg.: 7

TOTAL	SUBCAPITOL	01.06.01	985,14
--------------	-------------------	-----------------	---------------

Obra	01	ASFALTATGE CARRERS DEL MUNICIPI. FASE 1.
CAPITOL	06	CARRER DEL PROGRÉS
SUBCAPITOL	02	PAVIMENTACIÓ

NUM.	CODI	UA	DESCRIPCIÓ	PREU	AMIDAMENT	IMPORT
1	F9J13J40	M2	REG D'ADHERÈNCIA AMB EMULSIÓ BITUMINOSA CATIÒNICA TIPUS C60B3/B4 ADH(ECR-1), AMB DOTACIÓ 1 KG/M2 (P - 6)	0,34	681,000	231,54
2	G9H11231	T	PAVIMENT DE MESCLA BITUMINOSA CONTÍNUA EN CALENT TIPUS AC 16 SURF B 35/50 D, AMB BETUM ASFÀLTIC DE PENETRACIÓ, DE GRANULOMETRIA DENSA PER A CAPA DE TRÀNSIT I GRANULAT GRANÍTIC, ESTESA I COMPACTADA (P - 13)	39,80	98,064	3.902,95
3	EANIVTAP	U	TREBALLS D'ANIVELLAMENT DE TAPES DE REGISTRE, ARQUETES O POUS (P - 3)	169,83	1,000	169,83
4	EANIVEMB	U	TREBALLS D'ANIVELLAMENT D'EMBORNALS SUPERFICIALS SOBRE ASFALT (P - 2)	64,13	18,000	1.154,34

TOTAL	SUBCAPITOL	01.06.02	5.458,66
--------------	-------------------	-----------------	-----------------

Obra	01	ASFALTATGE CARRERS DEL MUNICIPI. FASE 1.
CAPITOL	06	CARRER DEL PROGRÉS
SUBCAPITOL	03	SENYALITZACIÓ

NUM.	CODI	UA	DESCRIPCIÓ	PREU	AMIDAMENT	IMPORT
1	3BB1U151	U	TREBALLS DE DESMUNTATGE I TRASLLAT A MAGATZEM DE TOTA LA SENYALITZACIÓ I PROTECCIONS EXISTENTS, I INCLOU LA SEVA REPOSICIÓ POSTERIOR (P - 1)	171,24	2,000	342,48
2	GBA1U321	M	PINTAT DE BANDA D'AMPLE SOBRE PAVIMENT, AMB PINTURA TERMOPLÀSTICA EN CALENT I REFLECTANT AMB MICROESFERES DE VIDRE, INCLUENT-HI EL PREMARCAT (P - 17)	3,36	42,000	141,12
3	GBA1U310	M	PINTAT DE FAIXA DE 10 CM D'AMPLADA SOBRE PAVIMENT, AMB PINTURA TERMOPLÀSTICA EN CALENT I REFLECTANT AMB MICROESFERES DE VIDRE, INCLOENT EL PREMARCATGE. (P - 16)	2,22	160,000	355,20
4	GBA33001	M2	PINTAT MANUAL DE SENYAL DE STOP, CEDIU EL PAS, FLETXES, LLETRES, SÍMBOLS, ZEBRATS, FRANGES DE VÈRTEXS D'ILLETES SOBRE EL PAVIMENT, AMB PINTURA TERMOPLÀSTICA EN CALENT I REFLECTANT AMB MICROESFERES DE VIDRE, INCLOENT EL PREMARCATGE (P - 19)	14,52	24,000	348,48
5	GBA1U351	M	PINTAT DE BANDA DE 40 CM D'AMPLE SOBRE PAVIMENT, AMB PINTURA TERMOPLÀSTICA EN CALENT I REFLECTANT AMB MICROESFERES DE VIDRE, INCLOENT-HI EL PREMARCAT (P - 18)	8,94	32,000	286,08
6	FBB13242	U	PLACA CIRCULAR PER A SENYALS DE TRÀNSIT, D'ALUMINI ANODITZAT, DE 50 CM DE DIAMETRE, ACABADA AMB LÀMINA RETRORREFLECTORA CLASSE RA2, , SUBMINISTRE I COL.LOCACIÓ FIXADA MECÀNICAMENT (P - 7)	50,08	1,000	50,08

TOTAL	SUBCAPITOL	01.06.03	1.523,44
--------------	-------------------	-----------------	-----------------

Obra	01	ASFALTATGE CARRERS DEL MUNICIPI. FASE 1.
CAPITOL	07	CARRER BAIXADA DEL MIGDIA
SUBCAPITOL	01	PREPARACIÓ

PRESSUPOST

Data: 13/09/17

Pàg.: 8

NUM. CODI	UA	DESCRIPCIÓ	PREU	AMIDAMENT	IMPORT	
1	F219DISC	M	TALL PAVIMENT DE FORMIGÓ O ASFALT AMB DISC (P - 4)	2,48	6,400	15,87
2	G219U200	M2	FRESAT PER CM DE GRUIX DE PAVIMENT DE MESCLES BITUMINOSES, INCLÓS CÀRREGA MECÀNICA O MANUAL, TRANSPORT A L'ABOCADOR DELS MATERIALS RESULTANTS, CÀNON D'ABOCAMENT I MANTENIMENT DE L'ABOCADOR, INCLOSA LA NETEJA DE LA SUPERFÍCIE (P - 11)	0,35	614,400	215,04

TOTAL SUBCAPITOL 01.07.01 230,91

Obra	01	ASFALTATGE CARRERS DEL MUNICIPI. FASE 1.
CAPITOL	07	CARRER BAIXADA DEL MIGDIA
SUBCAPITOL	02	PAVIMENTACIÓ

NUM. CODI	UA	DESCRIPCIÓ	PREU	AMIDAMENT	IMPORT	
1	F9J13J40	M2	REG D'ADHERÈNCIA AMB EMULSIÓ BITUMINOSA CATIÒNICA TIPUS C60B3/B4 ADH(ECR-1), AMB DOTACIÓ 1 KG/M2 (P - 6)	0,34	153,600	52,22
2	G9H11231	T	PAVIMENT DE MESCLA BITUMINOSA CONTÍNUA EN CALENT TIPUS AC 16 SURF B 35/50 D, AMB BETUM ASFÀLTIC DE PENETRACIÓ, DE GRANULOMETRIA DENSA PER A CAPA DE TRÀNSIT I GRANULAT GRANÍTIC, ESTESA I COMPACTADA (P - 13)	39,80	22,118	880,30

TOTAL SUBCAPITOL 01.07.02 932,52

Obra	01	ASFALTATGE CARRERS DEL MUNICIPI. FASE 1.
CAPITOL	07	CARRER BAIXADA DEL MIGDIA
SUBCAPITOL	03	SENYALITZACIÓ

NUM. CODI	UA	DESCRIPCIÓ	PREU	AMIDAMENT	IMPORT	
1	GBA33001	M2	PINTAT MANUAL DE SENYAL DE STOP, CEDIU EL PAS, FLETXES, LLETRES, SIMBOLS, ZEBRATS, FRANGES DE VÈRTEXS D'ILLETES SOBRE EL PAVIMENT, AMB PINTURA TERMOPLÀSTICA EN CALENT I REFLECTANT AMB MICROESFERES DE VIDRE, INCLOENT EL REMARCATGE (P - 19)	14,52	4,500	65,34
2	GBA1U351	M	PINTAT DE BANDA DE 40 CM D'AMPLE SOBRE PAVIMENT, AMB PINTURA TERMOPLÀSTICA EN CALENT I REFLECTANT AMB MICROESFERES DE VIDRE, INCLOENT-HI EL REMARCAT (P - 18)	8,94	2,400	21,46
3	FBB13242	U	PLACA CIRCULAR PER A SENYALS DE TRÀNSIT, D'ALUMINI ANODITZAT, DE 50 CM DE DIÀMETRE, ACABADA AMB LÀMINA RETRORREFLECTORA CLASSE RA2, , SUBMINISTRE I COL.LOCACIÓ FIXADA MECÀNICAMENT (P - 7)	50,08	2,000	100,16
4	FBB1C111	U	PLACA TRIANGULAR PER A SENYALS DE TRÀNSIT, D'ALUMINI ANODITZAT, DE 70 CM DE COSTAT, ACABADA AMB LÀMINA RETRORREFLECTORA CLASSE RA2, , SUBMINISTRE I COL.LOCACIÓ FIXADA MECÀNICAMENT (P - 8)	48,42	1,000	48,42

TOTAL SUBCAPITOL 01.07.03 235,38

Obra	01	ASFALTATGE CARRERS DEL MUNICIPI. FASE 1.
CAPITOL	08	CARRER PUIG GROS
SUBCAPITOL	01	PREPARACIÓ

NUM. CODI	UA	DESCRIPCIÓ	PREU	AMIDAMENT	IMPORT	
1	F219DISC	M	TALL PAVIMENT DE FORMIGÓ O ASFALT AMB DISC (P - 4)	2,48	3,200	7,94
2	G219U200	M2	FRESAT PER CM DE GRUIX DE PAVIMENT DE MESCLES BITUMINOSES, INCLÓS CÀRREGA MECÀNICA O MANUAL,	0,35	550,400	192,64

EUR

PRESSUPOST

Data: 13/09/17

Pàg.: 9

TRANSPORT A L'ABOCADOR DELS MATERIALS RESULTANTS,
CÀNON D'ABOCAMENT I MANTENIMENT DE L'ABOCADOR, INCLOSA
LA NETEJA DE LA SUPERFÍCIE (P - 11)

TOTAL	SUBCAPITOL	01.08.01	200,58
--------------	-------------------	-----------------	---------------

Obra	01	ASFALTATGE CARRERS DEL MUNICIPI. FASE 1.
CAPITOL	08	CARRER PUIG GROS
SUBCAPITOL	02	PAVIMENTACIÓ

NUM.	CODI	UA	DESCRIPCIÓ	PREU	AMIDAMENT	IMPORT
1	F9J13J40	M2	REG D'ADHERÈNCIA AMB EMULSIÓ BITUMINOSA CATIÒNICA TIPUS C60B3/B4 ADH(ECR-1), AMB DOTACIÓ 1 KG/M2 (P - 6)	0,34	137,600	46,78
2	G9H11231	T	PAVIMENT DE MESCLA BITUMINOSA CONTÍNUA EN CALENT TIPUS AC 16 SURF B 35/50 D, AMB BETUM ASFÀLTIC DE PENETRACIÓ, DE GRANULOMETRIA DENSA PER A CAPA DE TRÀNSIT I GRANULAT GRANÍTIC, ESTESA I COMPACTADA (P - 13)	39,80	19,814	788,60
3	EANIVTAP	U	TREBALLS D'ANIVELLAMENT DE TAPES DE REGISTRE, ARQUETES O POUS (P - 3)	169,83	1,000	169,83

TOTAL	SUBCAPITOL	01.08.02	1.005,21
--------------	-------------------	-----------------	-----------------

Obra	01	ASFALTATGE CARRERS DEL MUNICIPI. FASE 1.
CAPITOL	08	CARRER PUIG GROS
SUBCAPITOL	03	SENYALITZACIÓ

NUM.	CODI	UA	DESCRIPCIÓ	PREU	AMIDAMENT	IMPORT
1	GBA33001	M2	PINTAT MANUAL DE SENYAL DE STOP, CEDIU EL PAS, FLETXES, LLETRES, SÍMBOLS, ZEBRATS, FRANGES DE VÈRTEXS D'ILLETES SOBRE EL PAVIMENT, AMB PINTURA TERMOPLÀSTICA EN CALENT I REFLECTANT AMB MICROESFERES DE VIDRE, INCLOENT EL PREMARCATGE (P - 19)	14,52	3,750	54,45
2	GBA1U351	M	PINTAT DE BANDA DE 40 CM D'AMPLE SOBRE PAVIMENT, AMB PINTURA TERMOPLÀSTICA EN CALENT I REFLECTANT AMB MICROESFERES DE VIDRE, INCLOENT-HI EL PREMARCAT (P - 18)	8,94	3,200	28,61
3	FBB1C351	U	PLACA OCTOGONAL PER A SENYALS DE TRÀNSIT, D'ALUMINI ANODITZAT, DE 60 CM DE DIÀMETRE, ACABADA AMB LÀMINA RETRORREFLECTORA CLASSE RA2, SUBMINISTRE I COL.LOCACIÓ FIXADA MECÀNICAMENT (P - 9)	61,76	1,000	61,76
4	FBB13242	U	PLACA CIRCULAR PER A SENYALS DE TRÀNSIT, D'ALUMINI ANODITZAT, DE 50 CM DE DIÀMETRE, ACABADA AMB LÀMINA RETRORREFLECTORA CLASSE RA2, , SUBMINISTRE I COL.LOCACIÓ FIXADA MECÀNICAMENT (P - 7)	50,08	2,000	100,16

TOTAL	SUBCAPITOL	01.08.03	244,98
--------------	-------------------	-----------------	---------------

Obra	01	ASFALTATGE CARRERS DEL MUNICIPI. FASE 1.
CAPITOL	09	CARRER DE LA BISBAL
SUBCAPITOL	01	PREPARACIÓ

NUM.	CODI	UA	DESCRIPCIÓ	PREU	AMIDAMENT	IMPORT
1	F219DISC	M	TALL PAVIMENT DE FORMIGÓ O ASFALT AMB DISC (P - 4)	2,48	9,700	24,06
2	G219U200	M2	FRESAT PER CM DE GRUIX DE PAVIMENT DE MESCLES BITUMINOSES, INCLÒS CÀRREGA MECÀNICA O MANUAL, TRANSPORT A L'ABOCADOR DELS MATERIALS RESULTANTS, CÀNON D'ABOCAMENT I MANTENIMENT DE L'ABOCADOR, INCLOSA LA NETEJA DE LA SUPERFÍCIE (P - 11)	0,35	3.143,600	1.100,26

PRESSUPOST

Data: 13/09/17

Pàg.: 10

TOTAL	SUBCAPITOL	01.09.01			1.124,32
--------------	-------------------	-----------------	--	--	-----------------

Obra	01	ASFALTATGE CARRERS DEL MUNICIPI. FASE 1.
CAPITOL	09	CARRER DE LA BISBAL
SUBCAPITOL	02	PAVIMENTACIÓ

NUM.	CODI	UA	DESCRIPCIÓ	PREU	AMIDAMENT	IMPORT
1	F9J13J40	M2	REG D'ADHERÈNCIA AMB EMULSIÓ BITUMINOSA CATIÒNICA TIPUS C60B3/B4 ADH(ECR-1), AMB DOTACIÓ 1 KG/M2 (P - 6)	0,34	785,900	267,21
2	G9H11231	T	PAVIMENT DE MESCCLA BITUMINOSA CONTÍNUA EN CALENT TIPUS AC 16 SURF B 35/50 D, AMB BETUM ASFÀLTIC DE PENETRACIÓ, DE GRANULOMETRIA DENSA PER A CAPA DE TRÀNSIT I GRANULAT GRANÍTIC, ESTESA I COMPACTADA (P - 13)	39,80	113,170	4.504,17
3	EANIVTAP	U	TREBALLS D'ANIVELLAMENT DE TAPES DE REGISTRE, ARQUETES O POUSS (P - 3)	169,83	9,000	1.528,47
4	EANIVEMB	U	TREBALLS D'ANIVELLAMENT D'EMBORNALS SUPERFICIALS SOBRE ASFALT (P - 2)	64,13	1,000	64,13

TOTAL	SUBCAPITOL	01.09.02			6.363,98
--------------	-------------------	-----------------	--	--	-----------------

Obra	01	ASFALTATGE CARRERS DEL MUNICIPI. FASE 1.
CAPITOL	09	CARRER DE LA BISBAL
SUBCAPITOL	03	SENYALITZACIÓ

NUM.	CODI	UA	DESCRIPCIÓ	PREU	AMIDAMENT	IMPORT
1	GBA1U321	M	PINTAT DE BANDA D'AMPLE SOBRE PAVIMENT, AMB PINTURA TERMOPLÀSTICA EN CALENT I REFLECTANT AMB MICROESFERES DE VIDRE, INCLUENT-HI EL PREMARCAT (P - 17)	3,36	20,000	67,20
2	GBA1U310	M	PINTAT DE FAIXA DE 10 CM D'AMPLADA SOBRE PAVIMENT, AMB PINTURA TERMOPLÀSTICA EN CALENT I REFLECTANT AMB MICROESFERES DE VIDRE, INCLUENT EL PREMARCATGE. (P - 16)	2,22	78,000	173,16
3	GBA33001	M2	PINTAT MANUAL DE SENYAL DE STOP, CEDIU EL PAS, FLETXES, LLETRES, SÍMBOLS, ZEBRATS, FRANGES DE VÈRTEXS D'ILLETES SOBRE EL PAVIMENT, AMB PINTURA TERMOPLÀSTICA EN CALENT I REFLECTANT AMB MICROESFERES DE VIDRE, INCLUENT EL PREMARCATGE (P - 19)	14,52	12,000	174,24
4	FBB1C351	U	PLACA OCTOGONAL PER A SENYALS DE TRÀNSIT, D'ALUMINI ANODITZAT, DE 60 CM DE DIÀMETRE, ACABADA AMB LÀMINA RETRORREFLECTORA CLASSE RA2, SUBMINISTRE I COL.LOCACIÓ FIXADA MECÀNICAMENT (P - 9)	61,76	1,000	61,76
5	FBB13242	U	PLACA CIRCULAR PER A SENYALS DE TRÀNSIT, D'ALUMINI ANODITZAT, DE 50 CM DE DIÀMETRE, ACABADA AMB LÀMINA RETRORREFLECTORA CLASSE RA2, , SUBMINISTRE I COL.LOCACIÓ FIXADA MECÀNICAMENT (P - 7)	50,08	8,000	400,64

TOTAL	SUBCAPITOL	01.09.03			877,00
--------------	-------------------	-----------------	--	--	---------------

Obra	01	ASFALTATGE CARRERS DEL MUNICIPI. FASE 1.
CAPITOL	10	CARRER DEL FIRAL
SUBCAPITOL	01	PREPARACIÓ

NUM.	CODI	UA	DESCRIPCIÓ	PREU	AMIDAMENT	IMPORT
1	F219DISC	M	TALL PAVIMENT DE FORMIGÓ O ASFALT AMB DISC (P - 4)	2,48	3,200	7,94
2	G219U200	M2	FRESAT PER CM DE GRUIX DE PAVIMENT DE MESCLES BITUMINOSES, INCLÒS CÀRREGA MECÀNICA O MANUAL, TRANSPORT A L'ABOCADOR DELS MATERIALS RESULTANTS,	0,35	1.113,600	389,76

EUR

PRESSUPOST

Data: 13/09/17

Pàg.: 11

CÀNON D'ABOCAMENT I MANTENIMENT DE L'ABOCADOR, INCLOSA
LA NETEJA DE LA SUPERFÍCIE (P - 11)

TOTAL SUBCAPITOL 01.10.01 397,70

Obra 01 ASFALTATGE CARRERS DEL MUNICIPI. FASE 1.
CAPITOL 10 CARRER DEL FIRAL
SUBCAPITOL 02 PAVIMENTACIÓ

NUM. CODI	UA	DESCRIPCIÓ	PREU	AMIDAMENT	IMPORT
1 F9J13J40	M2	REG D'ADHERÈNCIA AMB EMULSIÓ BITUMINOSA CATIÒNICA TIPUS C60B3/B4 ADH(ECR-1), AMB DOTACIÓ 1 KG/M2 (P - 6)	0,34	278,400	94,66
2 G9H11231	T	PAVIMENT DE MESCLA BITUMINOSA CONTÍNUA EN CALENT TIPUS AC 16 SURF B 35/50 D, AMB BETUM ASFÀLTIC DE PENETRACIÓ, DE GRANULOMETRIA DENSA PER A CAPA DE TRÀNSIT I GRANULAT GRANÍTIC, ESTESA I COMPACTADA (P - 13)	39,80	40,090	1.595,58
3 EANIVTAP	U	TREBALLS D'ANIVELLAMENT DE TAPES DE REGISTRE, ARQUETES O POUS (P - 3)	169,83	2,000	339,66

TOTAL SUBCAPITOL 01.10.02 2.029,90

Obra 01 ASFALTATGE CARRERS DEL MUNICIPI. FASE 1.
CAPITOL 10 CARRER DEL FIRAL
SUBCAPITOL 03 SENYALITZACIÓ

NUM. CODI	UA	DESCRIPCIÓ	PREU	AMIDAMENT	IMPORT
1 FBB13242	U	PLACA CIRCULAR PER A SENYALS DE TRÀNSIT, D'ALUMINI ANODITZAT, DE 50 CM DE DIÀMETRE, ACABADA AMB LÀMINA RETRORREFLECTORA CLASSE RA2, , SUBMINISTRE I COL.LOCACIÓ FIXADA MECÀNICAMENT (P - 7)	50,08	1,000	50,08

TOTAL SUBCAPITOL 01.10.03 50,08

Obra 01 ASFALTATGE CARRERS DEL MUNICIPI. FASE 1.
CAPITOL 11 CARRER DEL MIG
SUBCAPITOL 01 PREPARACIÓ

NUM. CODI	UA	DESCRIPCIÓ	PREU	AMIDAMENT	IMPORT
1 G219U200	M2	FRESAT PER CM DE GRUIX DE PAVIMENT DE MESCLES BITUMINOSES, INCLÒS CÀRREGA MECÀNICA O MANUAL, TRANSPORT A L'ABOCADOR DELS MATERIALS RESULTANTS, CÀNON D'ABOCAMENT I MANTENIMENT DE L'ABOCADOR, INCLOSA LA NETEJA DE LA SUPERFÍCIE (P - 11)	0,35	1.864,800	652,68

TOTAL SUBCAPITOL 01.11.01 652,68

Obra 01 ASFALTATGE CARRERS DEL MUNICIPI. FASE 1.
CAPITOL 11 CARRER DEL MIG
SUBCAPITOL 02 PAVIMENTACIÓ

NUM. CODI	UA	DESCRIPCIÓ	PREU	AMIDAMENT	IMPORT
1 F9J13J40	M2	REG D'ADHERÈNCIA AMB EMULSIÓ BITUMINOSA CATIÒNICA TIPUS C60B3/B4 ADH(ECR-1), AMB DOTACIÓ 1 KG/M2 (P - 6)	0,34	466,200	158,51
2 G9H11231	T	PAVIMENT DE MESCLA BITUMINOSA CONTÍNUA EN CALENT TIPUS AC 16 SURF B 35/50 D, AMB BETUM ASFÀLTIC DE PENETRACIÓ, DE GRANULOMETRIA DENSA PER A CAPA DE TRÀNSIT I GRANULAT	39,80	67,132	2.671,85

EUR

PRESSUPOST

Data: 13/09/17

Pàg.: 12

3	EANIVTAP	U	GRANÍTIC, ESTESA I COMPACTADA (P - 13) TREBALLS D'ANIVELLAMENT DE TAPES DE REGISTRE, ARQUETES O POUS (P - 3)	169,83	4,000	679,32
4	EANIVEMB	U	TREBALLS D'ANIVELLAMENT D'EMBORNALS SUPERFICIALS SOBRE ASFALT (P - 2)	64,13	1,000	64,13

TOTAL	SUBCAPITOL		01.11.02			3.573,81
--------------	-------------------	--	-----------------	--	--	-----------------

Obra	01	ASFALTATGE CARRERS DEL MUNICIPI. FASE 1.
CAPITOL	11	CARRER DEL MIG
SUBCAPITOL	03	SENYALITZACIÓ

NUM.	CODI	UA	DESCRIPCIÓ	PREU	AMIDAMENT	IMPORT
1	3BB1U151	U	TREBALLS DE DESMUNTATGE I TRASLLAT A MAGATZEM DE TOTA LA SENYALITZACIÓ I PROTECCIONS EXISTENTS, I INCLOU LA SEVA REPOSICIÓ POSTERIOR (P - 1)	171,24	1,000	171,24
2	GBA1U310	M	PINTAT DE FAIXA DE 10 CM D'AMPLADA SOBRE PAVIMENT, AMB PINTURA TERMOPLÀSTICA EN CALENT I REFLECTANT AMB MICROESFERES DE VIDRE, INCLOENT EL PREMARCATGE. (P - 16)	2,22	17,200	38,18
3	GBA33001	M2	PINTAT MANUAL DE SENYAL DE STOP, CEDIU EL PAS, FLETXES, LLETRES, SIMBOLS, ZEBRATS, FRANGES DE VÉRTEXS D'ILLETES SOBRE EL PAVIMENT, AMB PINTURA TERMOPLÀSTICA EN CALENT I REFLECTANT AMB MICROESFERES DE VIDRE, INCLOENT EL PREMARCATGE (P - 19)	14,52	12,000	174,24
4	FBB13242	U	PLACA CIRCULAR PER A SENYALS DE TRÀNSIT, D'ALUMINI ANODITZAT, DE 50 CM DE DIÀMETRE, ACABADA AMB LÀMINA RETRORREFLECTORA CLASSE RA2, , SUBMINISTRE I COL.LOCACIÓ FIXADA MECÀNICAMENT (P - 7)	50,08	2,000	100,16

TOTAL	SUBCAPITOL		01.11.03			483,82
--------------	-------------------	--	-----------------	--	--	---------------

Obra	01	ASFALTATGE CARRERS DEL MUNICIPI. FASE 1.
CAPITOL	12	CARRER HORTS (de MIGDIA a PUIG GROS)
SUBCAPITOL	01	PREPARACIÓ

NUM.	CODI	UA	DESCRIPCIÓ	PREU	AMIDAMENT	IMPORT
1	F219DISC	M	TALL PAVIMENT DE FORMIGÓ O ASFALT AMB DISC (P - 4)	2,48	7,000	17,36
2	G219U200	M2	FRESAT PER CM DE GRUIX DE PAVIMENT DE MESCLES BITUMINOSES, INCLOS CÀRREGA MECÀNICA O MANUAL, TRANSPORT A L'ABOCADOR DELS MATERIALS RESULTANTS, CÀNON D'ABOCAMENT I MANTENIMENT DE L'ABOCADOR, INCLOSA LA NETEJA DE LA SUPERFÍCIE (P - 11)	0,35	1.468,480	513,97

TOTAL	SUBCAPITOL		01.12.01			531,33
--------------	-------------------	--	-----------------	--	--	---------------

Obra	01	ASFALTATGE CARRERS DEL MUNICIPI. FASE 1.
CAPITOL	12	CARRER HORTS (de MIGDIA a PUIG GROS)
SUBCAPITOL	02	PAVIMENTACIÓ

NUM.	CODI	UA	DESCRIPCIÓ	PREU	AMIDAMENT	IMPORT
1	F9J13J40	M2	REG D'ADHERÈNCIA AMB EMULSIÓ BITUMINOSA CATIONICA TIPUS C60B3/B4 ADH(ECR-1), AMB DOTACIÓ 1 KG/M2 (P - 6)	0,34	367,120	124,82
2	G9H11231	T	PAVIMENT DE MESCLA BITUMINOSA CONTÍNUA EN CALENT TIPUS AC 16 SURF B 35/50 D, AMB BETUM ASFÀLTIC DE PENETRACIÓ, DE GRANULOMETRIA DENSA PER A CAPA DE TRÀNSIT I GRANULAT GRANÍTIC, ESTESA I COMPACTADA (P - 13)	39,80	52,865	2.104,03

EUR

PRESSUPOST

Data: 13/09/17

Pàg.: 13

3	EANIVTAP	U	TREBALLS D'ANIVELLAMENT DE TAPES DE REGISTRE, ARQUETES O POUS (P - 3)	169,83	6,000	1.018,98
---	----------	---	---	--------	-------	----------

TOTAL	SUBCAPITOL		01.12.02			3.247,83
--------------	-------------------	--	-----------------	--	--	-----------------

Obra	01	ASFALTATGE CARRERS DEL MUNICIPI. FASE 1.
CAPITOL	12	CARRER HORTS (de MIGDIA a PUIG GROS)
SUBCAPITOL	03	SENYALITZACIÓ

NUM.	CODI	UA	DESCRIPCIÓ	PREU	AMIDAMENT	IMPORT
1	GBA1U321	M	PINTAT DE BANDA D'AMPLE SOBRE PAVIMENT, AMB PINTURA TERMOPLÀSTICA EN CALENT I REFLECTANT AMB MICROESFERES DE VIDRE, INCLUENT-HI EL PREMARCAT (P - 17)	3,36	65,000	218,40
2	GBA33001	M2	PINTAT MANUAL DE SENYAL DE STOP, CEDIU EL PAS, FLETXES, LLETRES, SÍMBOLS, ZEBRATS, FRANGES DE VÈRTEXS D'ILLETES SOBRE EL PAVIMENT, AMB PINTURA TERMOPLÀSTICA EN CALENT I REFLECTANT AMB MICROESFERES DE VIDRE, INCLOENT EL PREMARCATGE (P - 19)	14,52	3,750	54,45
3	GBA1U351	M	PINTAT DE BANDA DE 40 CM D'AMPLE SOBRE PAVIMENT, AMB PINTURA TERMOPLÀSTICA EN CALENT I REFLECTANT AMB MICROESFERES DE VIDRE, INCLOENT-HI EL PREMARCAT (P - 18)	8,94	7,000	62,58
4	FBB1C351	U	PLACA OCTOGONAL PER A SENYALS DE TRÀNSIT, D'ALUMINI ANODITZAT, DE 60 CM DE DIÀMETRE, ACABADA AMB LÀMINA RETRORREFLECTORA CLASSE RA2, SUBMINISTRE I COL.LOCACIÓ FIXADA MECÀNICAMENT (P - 9)	61,76	1,000	61,76
5	FBB13242	U	PLACA CIRCULAR PER A SENYALS DE TRÀNSIT, D'ALUMINI ANODITZAT, DE 50 CM DE DIÀMETRE, ACABADA AMB LÀMINA RETRORREFLECTORA CLASSE RA2, , SUBMINISTRE I COL.LOCACIÓ FIXADA MECÀNICAMENT (P - 7)	50,08	1,000	50,08

TOTAL	SUBCAPITOL		01.12.03			447,27
--------------	-------------------	--	-----------------	--	--	---------------

Obra	01	ASFALTATGE CARRERS DEL MUNICIPI. FASE 1.
CAPITOL	13	CARRER HORTS (de PUIG GROS a BISBAL)
SUBCAPITOL	01	PREPARACIÓ

NUM.	CODI	UA	DESCRIPCIÓ	PREU	AMIDAMENT	IMPORT
1	G219U200	M2	FRESAT PER CM DE GRUIX DE PAVIMENT DE MESCLES BITUMINOSES, INCLÒS CÀRREGA MECÀNICA O MANUAL, TRANSPORT A L'ABOCADOR DELS MATERIALS RESULTANTS, CÀNON D'ABOCAMENT I MANTENIMENT DE L'ABOCADOR, INCLOSA LA NETEJA DE LA SUPERFÍCIE (P - 11)	0,35	1.530,000	535,50

TOTAL	SUBCAPITOL		01.13.01			535,50
--------------	-------------------	--	-----------------	--	--	---------------

Obra	01	ASFALTATGE CARRERS DEL MUNICIPI. FASE 1.
CAPITOL	13	CARRER HORTS (de PUIG GROS a BISBAL)
SUBCAPITOL	02	PAVIMENTACIÓ

NUM.	CODI	UA	DESCRIPCIÓ	PREU	AMIDAMENT	IMPORT
1	F9J13J40	M2	REG D'ADHERÈNCIA AMB EMULSIÓ BITUMINOSA CATIÒNICA TIPUS C60B3/B4 ADH(ECR-1), AMB DOTACIÓ 1 KG/M2 (P - 6)	0,34	382,500	130,05
2	G9H11231	T	PAVIMENT DE MESCCLA BITUMINOSA CONTÍNUA EN CALENT TIPUS AC 16 SURF B 35/50 D, AMB BETUM ASFÀLTIC DE PENETRACIÓ, DE GRANULOMETRIA DENSA PER A CAPA DE TRÀNSIT I GRANULAT GRANÍTIC, ESTESA I COMPACTADA (P - 13)	39,80	55,080	2.192,18
3	EANIVTAP	U	TREBALLS D'ANIVELLAMENT DE TAPES DE REGISTRE, ARQUETES O POUS	169,83	7,000	1.188,81

EUR

PRESSUPOST

Data: 13/09/17

Pàg.: 14

4	EANIVEMB	U	(P - 3) TREBALLS D'ANIVELLAMENT D'EMBORNALS SUPERFICIALS SOBRE ASFALT (P - 2)	64,13	1,000	64,13
TOTAL	SUBCAPITOL		01.13.02			3.575,17

Obra	01	ASFALTATGE CARRERS DEL MUNICIPI. FASE 1.
CAPITOL	13	CARRER HORTS (de PUIG GROS a BISBAL)
SUBCAPITOL	03	SENYALITZACIÓ

NUM. CODI	UA	DESCRIPCIÓ	PREU	AMIDAMENT	IMPORT	
1	GBA1U321	M	PINTAT DE BANDA D'AMPLE SOBRE PAVIMENT, AMB PINTURA TERMOPLÀSTICA EN CALENT I REFLECTANT AMB MICROESFERES DE VIDRE, INCLUENT-HI EL PREMARCAT (P - 17)	3,36	66,000	221,76
2	FBB13242	U	PLACA CIRCULAR PER A SENYALS DE TRÀNSIT, D'ALUMINI ANODITZAT, DE 50 CM DE DIÀMETRE, ACABADA AMB LÀMINA RETRORREFLECTORA CLASSE RA2, , SUBMINISTRE I COL.LOCACIÓ FIXADA MECÀNICAMENT (P - 7)	50,08	1,000	50,08

TOTAL	SUBCAPITOL		01.13.03			271,84
--------------	-------------------	--	-----------------	--	--	---------------

Obra	01	ASFALTATGE CARRERS DEL MUNICIPI. FASE 1.
CAPITOL	14	CARRER LLEVANT
SUBCAPITOL	01	PREPARACIÓ

NUM. CODI	UA	DESCRIPCIÓ	PREU	AMIDAMENT	IMPORT	
1	F219DISC	M	TALL PAVIMENT DE FORMIGÓ O ASFALT AMB DISC (P - 4)	2,48	11,000	27,28
2	G219U200	M2	FRESAT PER CM DE GRUIX DE PAVIMENT DE MESCLES BITUMINOSES, INCLOS CÀRREGA MECÀNICA O MANUAL, TRANSPORT A L'ABOCADOR DELS MATERIALS RESULTANTS, CÀNON D'ABOCAMENT I MANTENIMENT DE L'ABOCADOR, INCLOSA LA NETEJA DE LA SUPERFÍCIE (P - 11)	0,35	2.152,800	753,48

TOTAL	SUBCAPITOL		01.14.01			780,76
--------------	-------------------	--	-----------------	--	--	---------------

Obra	01	ASFALTATGE CARRERS DEL MUNICIPI. FASE 1.
CAPITOL	14	CARRER LLEVANT
SUBCAPITOL	02	PAVIMENTACIÓ

NUM. CODI	UA	DESCRIPCIÓ	PREU	AMIDAMENT	IMPORT	
1	F9J13J40	M2	REG D'ADHERÈNCIA AMB EMULSIÓ BITUMINOSA CATIÒNICA TIPUS C60B3/B4 ADH(ECR-1), AMB DOTACIÓ 1 KG/M2 (P - 6)	0,34	538,200	182,99
2	G9H11231	T	PAVIMENT DE MESCLA BITUMINOSA CONTÍNUA EN CALENT TIPUS AC 16 SURF B 35/50 D, AMB BETUM ASFÀLTIC DE PENETRACIÓ, DE GRANULOMETRIA DENSA PER A CAPA DE TRÀNSIT I GRANULAT GRANÍTIC, ESTESA I COMPACTADA (P - 13)	39,80	77,501	3.084,54
3	EANIVTAP	U	TREBALLS D'ANIVELLAMENT DE TAPES DE REGISTRE, ARQUETES O POUS (P - 3)	169,83	2,000	339,66

TOTAL	SUBCAPITOL		01.14.02			3.607,19
--------------	-------------------	--	-----------------	--	--	-----------------

Obra	01	ASFALTATGE CARRERS DEL MUNICIPI. FASE 1.
CAPITOL	14	CARRER LLEVANT
SUBCAPITOL	03	SENYALITZACIÓ

PRESSUPOST

Data: 13/09/17

Pàg.: 15

NUM. CODI	UA	DESCRIPCIÓ	PREU	AMIDAMENT	IMPORT	
1	GBA1U310	M	PINTAT DE FAIXA DE 10 CM D'AMPLADA SOBRE PAVIMENT, AMB PINTURA TERMOPLÀSTICA EN CALENT I REFLECTANT AMB MICROESFERES DE VIDRE, INCLOENT EL PREMARCATGE. (P - 16)	2,22	85,800	190,48
2	GBA1U321	M	PINTAT DE BANDA D'AMPLE SOBRE PAVIMENT, AMB PINTURA TERMOPLÀSTICA EN CALENT I REFLECTANT AMB MICROESFERES DE VIDRE, INCLUENT-HI EL PREMARCAT (P - 17)	3,36	123,000	413,28
3	GBA33001	M2	PINTAT MANUAL DE SENYAL DE STOP, CEDIU EL PAS, FLETXES, LLETRES, SÍMBOLS, ZEBRATS, FRANGES DE VÈRTEXS D'ILLETES SOBRE EL PAVIMENT, AMB PINTURA TERMOPLÀSTICA EN CALENT I REFLECTANT AMB MICROESFERES DE VIDRE, INCLOENT EL PREMARCATGE (P - 19)	14,52	7,500	108,90
4	GBA1U351	M	PINTAT DE BANDA DE 40 CM D'AMPLE SOBRE PAVIMENT, AMB PINTURA TERMOPLÀSTICA EN CALENT I REFLECTANT AMB MICROESFERES DE VIDRE, INCLOENT-HI EL PREMARCAT (P - 18)	8,94	10,400	92,98
5	FB1C351	U	PLACA OCTOGONAL PER A SENYALS DE TRÀNSIT, D'ALUMINI ANODITZAT, DE 60 CM DE DIÀMETRE, ACABADA AMB LÀMINA RETRORREFLECTORA CLASSE RA2, SUBMINISTRE I COL.LOCACIÓ FIXADA MECÀNICAMENT (P - 9)	61,76	2,000	123,52
6	FB13242	U	PLACA CIRCULAR PER A SENYALS DE TRÀNSIT, D'ALUMINI ANODITZAT, DE 50 CM DE DIÀMETRE, ACABADA AMB LÀMINA RETRORREFLECTORA CLASSE RA2, , SUBMINISTRE I COL.LOCACIÓ FIXADA MECÀNICAMENT (P - 7)	50,08	4,000	200,32
TOTAL	SUBCAPITOL	01.14.03			1.129,48	

Obra 01 ASFALTATGE CARRERS DEL MUNICIPI. FASE 1.
CAPITOL 15 CONTROL DE QUALITAT

NUM. CODI	UA	DESCRIPCIÓ	PREU	AMIDAMENT	IMPORT	
1	JZ111B0C	U	DESPLAÇAMENT D'ANALISTA I EQUIP PER A REALITZAR ASSAIGS IN SITU O PRESA DE MOSTRES, EN UN RADII DE 30 KM (P - 35)	78,17	2,000	156,34
2	J9H1410A	U	PRESA, CONFECCIÓ DE TRES PROVETES CILÍNDRIQUES, DETERMINACIÓ DE LA DENSITAT, TRENCAMENT, ESTABILITAT I FLUËNCIA (ASSAIG MARSHALL) D'UNA MOSTRA DE MESCLA BITUMINOSA, SEGONS LA NORMA UNE-EN 12697-34, UNE-EN 12697-6 (P - 33)	134,88	4,000	539,52
3	J9H1B401	U	CONTROL DE TEMPERATURES EN L'EXECUCIÓ DE PAVIMENTS DE MESCLA BITUMINOSA EN CALENT, SEGONS LA NORMA UNE-EN 12697-13 (P - 34)	17,07	4,000	68,28
4	J9H1210F	U	DETERMINACIÓ DEL CONTINGUT DE LLIGANT D'UNA MOSTRA DE MESCLA BITUMINOSA, SEGONS LA NORMA UNE-EN 12697-1 (P - 31)	44,57	4,000	178,28
5	J9H1310G	U	ANÀLISI GRANULOMÈTRICA DEL GRANULAT RECUPERAT D'UNA MOSTRA DE MESCLA BITUMINOSA, SEGONS LA NORMA UNE-EN 12697-2 (P - 32)	38,87	4,000	155,48
6	J03DF30E	U	DETERMINACIÓ DE LA RESISTÈNCIA AL DESGAST MITJANÇANT LA MÁQUINA DE LOS ÁNGELES D'UNA MOSTRA DE SÒL GRANULAR, SEGONS LA NORMA UNE-EN 1097-2 (P - 30)	92,31	4,000	369,24
TOTAL	CAPITOL	01.15			1.467,14	

Obra 01 ASFALTATGE CARRERS DEL MUNICIPI. FASE 1.
CAPITOL 16 SEGURETAT

NUM. CODI	UA	DESCRIPCIÓ	PREU	AMIDAMENT	IMPORT	
1	HBB11111	U	PLACA AMB PINTURA REFLECTORA TRIANGULAR DE 70 CM DE COSTAT, PER A SENYALS DE TRÀNSIT, FIXADA I AMB EL DESMUNTATGE INCLÓS (P - 22)	41,17	4,000	164,68

PRESSUPOST

Data: 13/09/17

Pàg.: 16

2	HBB11251	U	PLACA AMB PINTURA REFLECTORA CIRCULAR DE 60 CM DE DIÀMETRE, PER A SENYALS DE TRÀNSIT, FIXADA I AMB EL DESMUNTATGE INCLÒS (P - 23)	46,71	4,000	186,84
3	HBC12300	U	CON DE PLASTIC REFLECTOR DE 50 CM D'ALÇÀRIA (P - 24)	6,19	10,000	61,90
4	H152U000	M	TANCA D'ADVERTÈNCIA O ABALISAMENT D'1 M D'ALÇADA AMB MALLA DE POLIETILÈ TARONJA, FIXADA AMB SUPORTS D'ACER ALLOTJATS AMB FORATS AL SOSTRE (P - 20)	1,88	200,000	376,00
5	HBC19081	M	CINTA D'ABALISAMENT, AMB UN SUPORT CADA 5 M I AMB EL DESMUNTATGE INCLOS (P - 25)	0,45	500,000	225,00
6	HBC1KJ00	M	TANCA MÒBIL METÀL·LICA DE 2,5 M DE LLARGÀRIA I 1 M D'ALÇÀRIA I AMB EL DESMUNTATGE INCLÒS (P - 26)	9,49	12,000	113,88
7	HM31161J	U	EXTINTOR DE POLS SECA, DE 6 KG DE CÀRREGA, AMB PRESSIÓ INCORPORADA, PINTAT, AMB SUPORT A LA PARET I AMB EL DESMUNTATGE INCLÒS (P - 27)	44,50	1,000	44,50
8	HQUA2100	U	FARMACIOLA PORTÀTIL D'URGÈNCIA, AMB EL CONTINGUT ESTABLERT A L'ORDENANÇA GENERAL DE SEGURETAT I HIGIENE EN EL TREBALL (P - 28)	101,72	1,000	101,72
9	HB2C2000	M	BARRERA RÍGIDA EN FORMA DE MITJA CAMPANA DE CARES ARRODONIDES, TIPUS NEW JERSEY, PREFABRICADA I COL·LOCADA (P - 21)	56,15	8,000	449,20

TOTAL CAPITOL 01.16 1.723,72

Obra 01 ASFALTATGE CARRERS DEL MUNICIPI. FASE 1.
CAPITOL 17 IMPREVISTOS

NUM.	CODI	UA	DESCRIPCIÓ	PREU	AMIDAMENT	IMPORT
1	IMPREV11	PA	IMPREVISTOS A JUSTIFICAR PER LA DIRECCIO FACULTATIVA (P - 29)	1,00	4.229,570	4.229,57

TOTAL CAPITOL 01.17 4.229,57

3.3 PRESSUPOST D'EXECUCIÓ MATERIAL.

RESUM DE PRESSUPOST

Data: 13/09/17

Pàg.: 1

NIVELL 3: SUBCAPITOL			Import
SUBCAPITOL	01.01.01	PREPARACIÓ	3.327,64
SUBCAPITOL	01.01.02	PAVIMENTACIÓ	17.177,53
SUBCAPITOL	01.01.03	SENYALITZACIÓ	1.452,55
SUBCAPITOL	01.01.04	REPARACIÓ FLONJALLS	7.244,93
CAPITOL	01.01	CARRER DEL SUD	29.202,65
SUBCAPITOL	01.02.01	PREPARACIÓ	669,20
SUBCAPITOL	01.02.02	PAVIMENTACIÓ	2.902,03
SUBCAPITOL	01.02.03	SENYALITZACIÓ	205,61
SUBCAPITOL	01.02.04	REPARACIÓ FLONJALLS	224,65
CAPITOL	01.02	CARRER BALMES	4.001,49
SUBCAPITOL	01.03.01	PREPARACIÓ	964,08
SUBCAPITOL	01.03.02	PAVIMENTACIÓ	4.414,74
SUBCAPITOL	01.03.03	REPARACIÓ FLONJALLS	1.347,89
CAPITOL	01.03	CARRER POMPEIO PASCUAL CARBÓ	6.726,71
SUBCAPITOL	01.04.01	PREPARACIÓ	1.066,80
SUBCAPITOL	01.04.02	PAVIMENTACIÓ	4.965,91
SUBCAPITOL	01.04.03	SENYALITZACIÓ	205,61
CAPITOL	01.04	CARRER TRAVESSERA DEL CARRER SUD	6.238,32
SUBCAPITOL	01.05.01	PREPARACIÓ	1.408,05
SUBCAPITOL	01.05.02	PAVIMENTACIÓ	7.010,24
SUBCAPITOL	01.05.03	SENYALITZACIÓ	300,30
SUBCAPITOL	01.05.04	REPARACIÓ FLONJALLS	458,21
CAPITOL	01.05	CARRER SANTIAGO RUSIÑOL	9.176,80
SUBCAPITOL	01.06.01	PREPARACIÓ	985,14
SUBCAPITOL	01.06.02	PAVIMENTACIÓ	5.458,66
SUBCAPITOL	01.06.03	SENYALITZACIÓ	1.523,44
CAPITOL	01.06	CARRER DEL PROGRÉS	7.967,24
SUBCAPITOL	01.07.01	PREPARACIÓ	230,91
SUBCAPITOL	01.07.02	PAVIMENTACIÓ	932,52
SUBCAPITOL	01.07.03	SENYALITZACIÓ	235,38
CAPITOL	01.07	CARRER BAIXADA DEL MIGDIA	1.398,81
SUBCAPITOL	01.08.01	PREPARACIÓ	200,58
SUBCAPITOL	01.08.02	PAVIMENTACIÓ	1.005,21
SUBCAPITOL	01.08.03	SENYALITZACIÓ	244,98
CAPITOL	01.08	CARRER PUIG GROS	1.450,77
SUBCAPITOL	01.09.01	PREPARACIÓ	1.124,32
SUBCAPITOL	01.09.02	PAVIMENTACIÓ	6.363,98
SUBCAPITOL	01.09.03	SENYALITZACIÓ	877,00
CAPITOL	01.09	CARRER DE LA BISBAL	8.365,30
SUBCAPITOL	01.10.01	PREPARACIÓ	397,70
SUBCAPITOL	01.10.02	PAVIMENTACIÓ	2.029,90
SUBCAPITOL	01.10.03	SENYALITZACIÓ	50,08
CAPITOL	01.10	CARRER DEL FIRAL	2.477,68
SUBCAPITOL	01.11.01	PREPARACIÓ	652,68
SUBCAPITOL	01.11.02	PAVIMENTACIÓ	3.573,81
SUBCAPITOL	01.11.03	SENYALITZACIÓ	483,82
CAPITOL	01.11	CARRER DEL MIG	4.710,31

RESUM DE PRESSUPOST

Data: 13/09/17

Pàg.: 2

SUBCAPITOL	01.12.01	PREPARACIÓ	531,33
SUBCAPITOL	01.12.02	PAVIMENTACIÓ	3.247,83
SUBCAPITOL	01.12.03	SENYALITZACIÓ	447,27
CAPITOL	01.12	CARRER HORTS (de MIGDIA a PUIG GROS)	4.226,43
SUBCAPITOL	01.13.01	PREPARACIÓ	535,50
SUBCAPITOL	01.13.02	PAVIMENTACIÓ	3.575,17
SUBCAPITOL	01.13.03	SENYALITZACIÓ	271,84
CAPITOL	01.13	CARRER HORTS (de PUIG GROS a BISBAL)	4.382,51
SUBCAPITOL	01.14.01	PREPARACIÓ	780,76
SUBCAPITOL	01.14.02	PAVIMENTACIÓ	3.607,19
SUBCAPITOL	01.14.03	SENYALITZACIÓ	1.129,48
CAPITOL	01.14	CARRER LLEVANT	5.517,43

95.842,45

NIVELL 2: CAPITOL

Import

CAPITOL	01.01	CARRER DEL SUD	29.202,65
CAPITOL	01.02	CARRER BALMES	4.001,49
CAPITOL	01.03	CARRER POMPEIO PASCUAL CARBÓ	6.726,71
CAPITOL	01.04	CARRER TRAVESSERA DEL CARRER SUD	6.238,32
CAPITOL	01.05	CARRER SANTIAGO RUSIÑOL	9.176,80
CAPITOL	01.06	CARRER DEL PROGRÉS	7.967,24
CAPITOL	01.07	CARRER BAIXADA DEL MIGDIA	1.398,81
CAPITOL	01.08	CARRER PUIG GROS	1.450,77
CAPITOL	01.09	CARRER DE LA BISBAL	8.365,30
CAPITOL	01.10	CARRER DEL FIRAL	2.477,68
CAPITOL	01.11	CARRER DEL MIG	4.710,31
CAPITOL	01.12	CARRER HORTS (de MIGDIA a PUIG GROS)	4.226,43
CAPITOL	01.13	CARRER HORTS (de PUIG GROS a BISBAL)	4.382,51
CAPITOL	01.14	CARRER LLEVANT	5.517,43
CAPITOL	01.15	CONTROL DE QUALITAT	1.467,14
CAPITOL	01.16	SEGURETAT	1.723,72
CAPITOL	01.17	IMPREVISTOS	4.229,57
Obra	01	ASFALTATGE CARRERS DEL MUNICIPI. FASE 1.	103.262,88

103.262,88

NIVELL 1: Obra

Import

Obra	01	ASFALTATGE CARRERS DEL MUNICIPI. FASE 1.	103.262,88
			103.262,88

RESUM DE PRESSUPOST

Data: 13/09/17

Pàg.: 1

NIVELL 3: SUBCAPITOL			%
SUBCAPITOL	01.01.01	PREPARACIÓ	3,22
SUBCAPITOL	01.01.02	PAVIMENTACIÓ	16,63
SUBCAPITOL	01.01.03	SENYALITZACIÓ	1,41
SUBCAPITOL	01.01.04	REPARACIÓ FLONJALLS	7,02
CAPITOL	01.01	CARRER DEL SUD	28,28
SUBCAPITOL	01.02.01	PREPARACIÓ	0,65
SUBCAPITOL	01.02.02	PAVIMENTACIÓ	2,81
SUBCAPITOL	01.02.03	SENYALITZACIÓ	0,20
SUBCAPITOL	01.02.04	REPARACIÓ FLONJALLS	0,22
CAPITOL	01.02	CARRER BALMES	3,88
SUBCAPITOL	01.03.01	PREPARACIÓ	0,93
SUBCAPITOL	01.03.02	PAVIMENTACIÓ	4,28
SUBCAPITOL	01.03.03	REPARACIÓ FLONJALLS	1,31
CAPITOL	01.03	CARRER POMPEIO PASCUAL CARBÓ	6,51
SUBCAPITOL	01.04.01	PREPARACIÓ	1,03
SUBCAPITOL	01.04.02	PAVIMENTACIÓ	4,81
SUBCAPITOL	01.04.03	SENYALITZACIÓ	0,20
CAPITOL	01.04	CARRER TRAVESSERA DEL CARRER SUD	6,04
SUBCAPITOL	01.05.01	PREPARACIÓ	1,36
SUBCAPITOL	01.05.02	PAVIMENTACIÓ	6,79
SUBCAPITOL	01.05.03	SENYALITZACIÓ	0,29
SUBCAPITOL	01.05.04	REPARACIÓ FLONJALLS	0,44
CAPITOL	01.05	CARRER SANTIAGO RUSIÑOL	8,89
SUBCAPITOL	01.06.01	PREPARACIÓ	0,95
SUBCAPITOL	01.06.02	PAVIMENTACIÓ	5,29
SUBCAPITOL	01.06.03	SENYALITZACIÓ	1,48
CAPITOL	01.06	CARRER DEL PROGRÉS	7,72
SUBCAPITOL	01.07.01	PREPARACIÓ	0,22
SUBCAPITOL	01.07.02	PAVIMENTACIÓ	0,90
SUBCAPITOL	01.07.03	SENYALITZACIÓ	0,23
CAPITOL	01.07	CARRER BAIXADA DEL MIGDIA	1,35
SUBCAPITOL	01.08.01	PREPARACIÓ	0,19
SUBCAPITOL	01.08.02	PAVIMENTACIÓ	0,97
SUBCAPITOL	01.08.03	SENYALITZACIÓ	0,24
CAPITOL	01.08	CARRER PUIG GROS	1,40
SUBCAPITOL	01.09.01	PREPARACIÓ	1,09
SUBCAPITOL	01.09.02	PAVIMENTACIÓ	6,16
SUBCAPITOL	01.09.03	SENYALITZACIÓ	0,85
CAPITOL	01.09	CARRER DE LA BISBAL	8,10
SUBCAPITOL	01.10.01	PREPARACIÓ	0,39
SUBCAPITOL	01.10.02	PAVIMENTACIÓ	1,97
SUBCAPITOL	01.10.03	SENYALITZACIÓ	0,05
CAPITOL	01.10	CARRER DEL FIRAL	2,40
SUBCAPITOL	01.11.01	PREPARACIÓ	0,63
SUBCAPITOL	01.11.02	PAVIMENTACIÓ	3,46
SUBCAPITOL	01.11.03	SENYALITZACIÓ	0,47
CAPITOL	01.11	CARRER DEL MIG	4,56

RESUM DE PRESSUPOST

Data: 13/09/17

Pàg.: 2

SUBCAPITOL	01.12.01	PREPARACIÓ	0,51
SUBCAPITOL	01.12.02	PAVIMENTACIÓ	3,15
SUBCAPITOL	01.12.03	SENYALITZACIÓ	0,43
CAPITOL	01.12	CARRER HORTS (de MIGDIA a PUIG GROS)	4,09
SUBCAPITOL	01.13.01	PREPARACIÓ	0,52
SUBCAPITOL	01.13.02	PAVIMENTACIÓ	3,46
SUBCAPITOL	01.13.03	SENYALITZACIÓ	0,26
CAPITOL	01.13	CARRER HORTS (de PUIG GROS a BISBAL)	4,24
SUBCAPITOL	01.14.01	PREPARACIÓ	0,76
SUBCAPITOL	01.14.02	PAVIMENTACIÓ	3,49
SUBCAPITOL	01.14.03	SENYALITZACIÓ	1,09
CAPITOL	01.14	CARRER LLEVANT	5,34

92,81

NIVELL 2: CAPITOL

%

CAPITOL	01.01	CARRER DEL SUD	28,28
CAPITOL	01.02	CARRER BALMES	3,88
CAPITOL	01.03	CARRER POMPEIO PASCUAL CARBÓ	6,51
CAPITOL	01.04	CARRER TRAVESSERA DEL CARRER SUD	6,04
CAPITOL	01.05	CARRER SANTIAGO RUSIÑOL	8,89
CAPITOL	01.06	CARRER DEL PROGRÉS	7,72
CAPITOL	01.07	CARRER BAIXADA DEL MIGDIA	1,35
CAPITOL	01.08	CARRER PUIG GROS	1,40
CAPITOL	01.09	CARRER DE LA BISBAL	8,10
CAPITOL	01.10	CARRER DEL FIRAL	2,40
CAPITOL	01.11	CARRER DEL MIG	4,56
CAPITOL	01.12	CARRER HORTS (de MIGDIA a PUIG GROS)	4,09
CAPITOL	01.13	CARRER HORTS (de PUIG GROS a BISBAL)	4,24
CAPITOL	01.14	CARRER LLEVANT	5,34
CAPITOL	01.15	CONTROL DE QUALITAT	1,42
CAPITOL	01.16	SEGURETAT	1,67
CAPITOL	01.17	IMPREVISTOS	4,10
Obra	01	ASFALTATGE CARRERS DEL MUNICIPI. FASE 1.	100,00

100,00

NIVELL 1: Obra

%

Obra	01	ASFALTATGE CARRERS DEL MUNICIPI. FASE 1.	100,00
			100,00

3.4 PRESSUPOST D'EXECUCIÓ PER CONTRACTE.

PRESSUPOST D'EXECUCIÓ PER CONTRACTE

Pàg. 1

PRESSUPOST D'EXECUCIÓ MATERIAL.....	103.262,88
13 % DESPESES GENERALS SOBRE 103.262,88.....	13.424,17
6 % BENEFICI INDUSTRIAL SOBRE 103.262,88.....	6.195,77
Subtotal	122.882,82
21 % IVA SOBRE 122.882,82.....	25.805,39
TOTAL PRESSUPOST PER CONTRACTE	€ 148.688,21

Aquest pressupost d'execució per contracte puja a

(CENT QUARANTA-VUIT MIL SIS-CENTS VUITANTA-VUIT EUROS AMB VINT-I-UN CÈNTIMS)

Girona, setembre de 2017

L'enginyer industrial

L'arquitecta tècnic

Jordi Güell i Camps
Col.legiat 8.005

Patrícia Montesinos Cerro
Col.legiada 571

