

CONJUNTS ARQUITECTONICS PROTEGITS.

AJUNTAMENT DE CASSÀ DE LA SELVA
CATÀLEG DEL PATRIMONI ARQUITECTÒNIC

a
Des-87.

DENOMINACIÓ: CONJUNT ARQUITECTÒNIC FAÇANA SUD DE LA PLAÇA DE LA COMA.

LOCALITZACIÓ: Plaça de la Coma, entre c/ Barraquetes i c, Major.

ÈPOCA: Aprox. segles XVIII-XIX.

AUTOR: Varis.

DESCRIPCIÓ:

Conjunt de façanes que delimiten per la banda sud l'espai públic de la plaça de la Coma.
La tipologia predominant correspon a edificació de planta baixa i dues plantes pis, cobertes de teula a dues vessants amb el carener paral·lel a les façanes i senzilles cornises de remat.
Les façanes són arrebossades i pintades, i amb algun aplacat en planta baixa de construcció posterior. A nivell de les plantes superiors hi ha balcons amb llosana de pedra i barana de ferro de barrots verticals.
Interiorment les cases s'estructuren en una, dues o tres crugies i en general a les façanes presenten composició simètrica.

ESTAT DE CONSERVACIÓ:

En general les façanes presenten bon estat, encara que el manteniment en algunes és escàs.

UTILITZACIÓ: Les plantes baixes boti-
gues i serveis, residencial a resta.

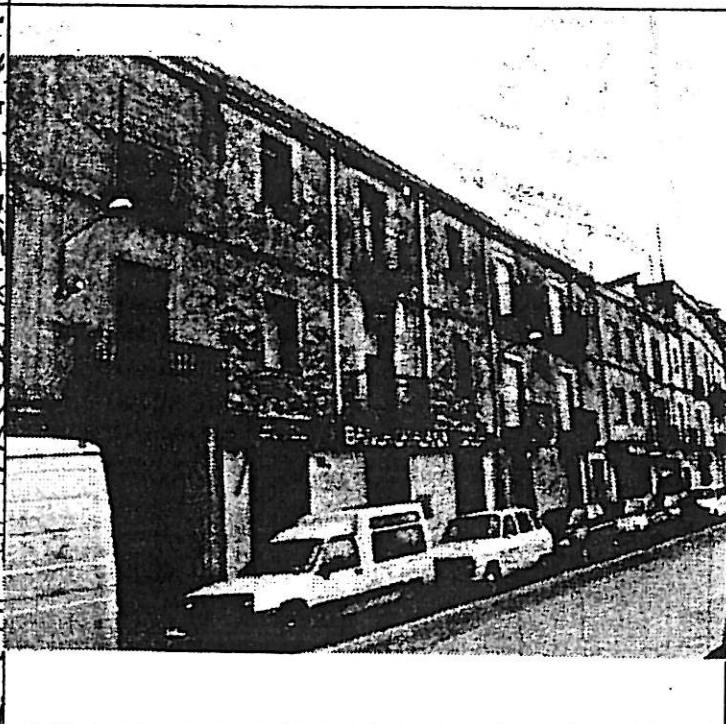
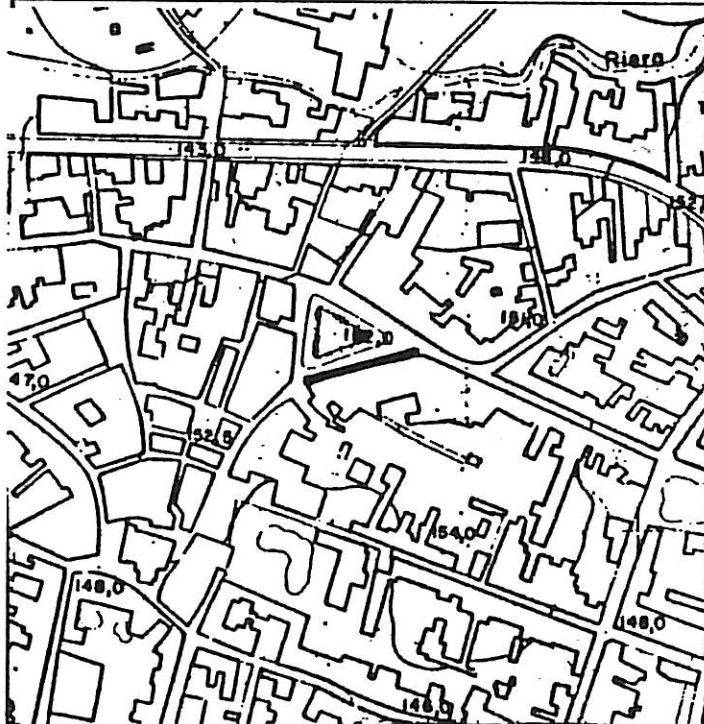
ACCÉS:
Pel c/ Major i el c/ Barraquetes.

ENTORN:
Centre Històric i zona serveis.

RÈGIM JURÍDIC:

EMPLAÇAMENT: E. 1/5000

FOTOGRAFIA:



PROTECCIÓ EXISTENT:

Llistat del Patrimoni del Pla General de 1982.

QUALIFICACIÓ URBANÍSTICA:

Secció 1: Centre Històric.

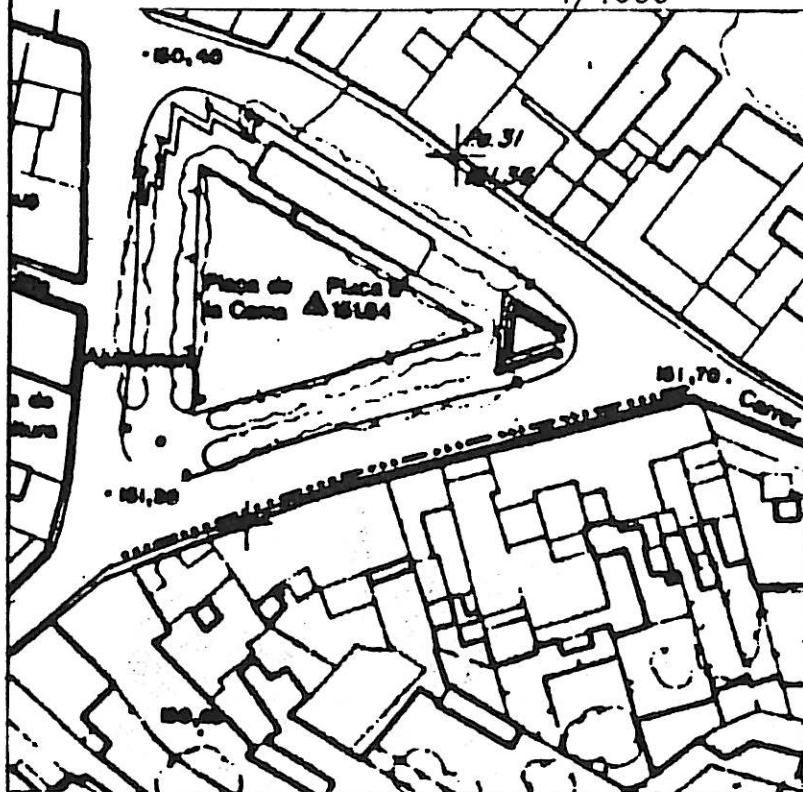
NORMATIVA ESPECÍFICA DEL CATÀLEG:

La delimitació d'aquest conjunt arquitectònic queda determinada en el plànol normatiu adjunt.

Les façanes incloses dins el conjunt arquitectònic de la façana Sud de la Plaça de la Coma es regularan pel que determina l'article 35 de la Normativa del present Catàleg, sobre regulació de les formes d'actuació en els conjunts arquitectònics protegits.

PLÀNOL NORMATIU:

E: 1/1000



OBSERVACIONS:

L'edifici de la plaça de la Coma nº 27, can Vall.llobera, es troba inclòs al Catàleg de Protecció, amb una normativa propia (fitxa nº 30B). Aquest edifici es regula pel que determina la seva fitxa particular de protecció.

-...-...- Delimitació del conjunt protegit,

BIBLIOGRAFIA I DOCUMENTACIÓ:

- Pompeu Pascual. Escrits.
- "Llum i Guia". Maig 1982. nº 372. pls. 28 i 29.

AJUNTAMENT DE CASSÀ DE LA SELVA
CATÀLEG DEL PATRIMONI ARQUITECTÒNIC

b

Des-87.

DENOMINACIÓ: CONJUNT ARQUITECTÒNIC DEL CARRER NOU (Façana nord).

LOCALITZACIÓ: Carrer Nou (entre C/ Avall i Pl. Verdaguer).

ÈPOCA: Finals segle XIX

AUTOR:

DESCRIPCIÓ:

Conjunt de façanes que delimiten l'espai públic del carrer Nou. Hi predomina el tipus d'edificació residencial unifamiliar entre mitgeres, amb cases de planta baixa i pis, amb una longitud de façana aproximada de 4 o 5 m, que ocupen la banda nord del carrer. L'altra banda presenta una amplada de parcel·la molt més gran i l'estructura tipològica diferent.

Les façanes són arrebossades, amb pocs elements ornamentals i acabades amb ràfecs senzills.

En general les cobertes són estructurades a dues vessants amb el carener paral·lel a la façana.

La planta pis presenta balcons amb llosana de pedra i barana de barrots de ferro.

ESTAT DE CONSERVACIÓ:

Les façanes es troben en un mitjà estat de conservació i manteniment.

UTILITZACIÓ:
Residencial i comerç, tallers.

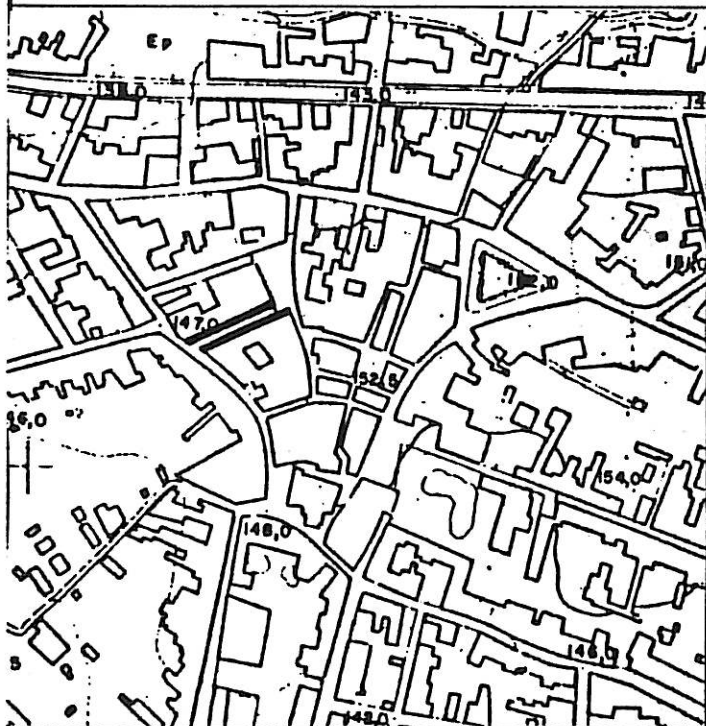
ACCÉS:
Pel C/ Avall i per la plaça Verdaguer

ENTORN:
Residencial entre mitgeres.

RÈGIM JURÍDIC:

EMPLAÇAMENT: E. 1/5000

FOTOGRAFIA:



PROTECCIÓ EXISTENT:

Llistat del Patrimoni del Pla General de 1982.

QUALIFICACIÓ URBANÍSTICA:

Secció 1. Centre Històric.

NORMATIVA ESPECÍFICA DEL CATÀLEG:

La delimitació d'aquest conjunt arquitectònic queda delimitada en el plànol normatiu adjunt.

Les façanes incloses dins el conjunt arquitectònic del carrer Nou es regularan pel que detremina l'article 35 de la Normativa del present Catàleg, sobre regulació de les formes d'actuació en els conjunts arquitectònics protegits.

Entorn de protecció:

En el plànol normatiu adjunt es delimita un entorn de protecció on sera d'aplicació l'article 35 de la Normativa General.

PLÀNOL NORMATIU:

E: 1/1000



OBSERVACIONS:

----- Delimitació del conjunt protegit.

BIBLIOGRAFIA I DOCUMENTACIÓ:

- Pompeu Pascual. Escrits
- "Llum i Guia".

AJUNTAMENT DE CASSÀ DE LA SELVA
CATÀLEG DEL PATRIMONI ARQUITECTÒNIC

c

Des-87.

DENOMINACIÓ: CONJUNT ARQUITECTÒNIC DEL CARRER BARRAQUETES.

LOCALITZACIÓ: C/ Barraquetes, entre plaça de la Coma i ps. Vilaret.

ÈPOCA: segle XIX.

AUTOR: Varis.

DESCRIPCIÓ:

Conjunt de façanes que delimiten l'espai públic del carrer Barraquetes. Hi predomina el tipus d'edificació residencial unifamiliar entre mitgeres. Les cases són de planta baixa i pis i en general presenten la coberta de teula a dues vessants amb career paral·lel a la façana. Les façanes són arrebossades amb elements ornamentals a obertures i ràfecs, en alguna edificació. Compositivament presenten una o dues obertures, amb balcó al pis de llana de pedra i barana de ferro. Interiorment les cases s'estructuren en general en una sola crugia. En la seva primera configuració el carrer era format per barraques i cases petites.

ESTAT DE CONSERVACIÓ:

Les façanes es troben en mitjà estat de conservació.

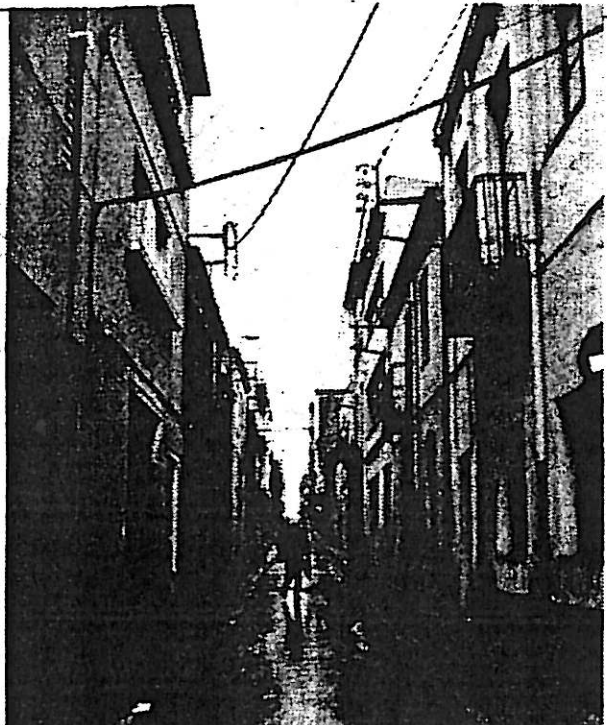
UTILITZACIÓ: Comercial als baixos i residencial al pis, a alguns baixos. **ACCÉS:** Per plaça de la Coma i P. Vilaret.

ENTORN: Residencial entre mitgeres.

RÈGIM JURÍDIC:

EMPLAÇAMENT: E. 1/5000

FOTOGRAFIA:



PROTECCIÓ EXISTENT:

QUALIFICACIÓ URBANÍSTICA:

Secció 2: Illes amb pati interior.

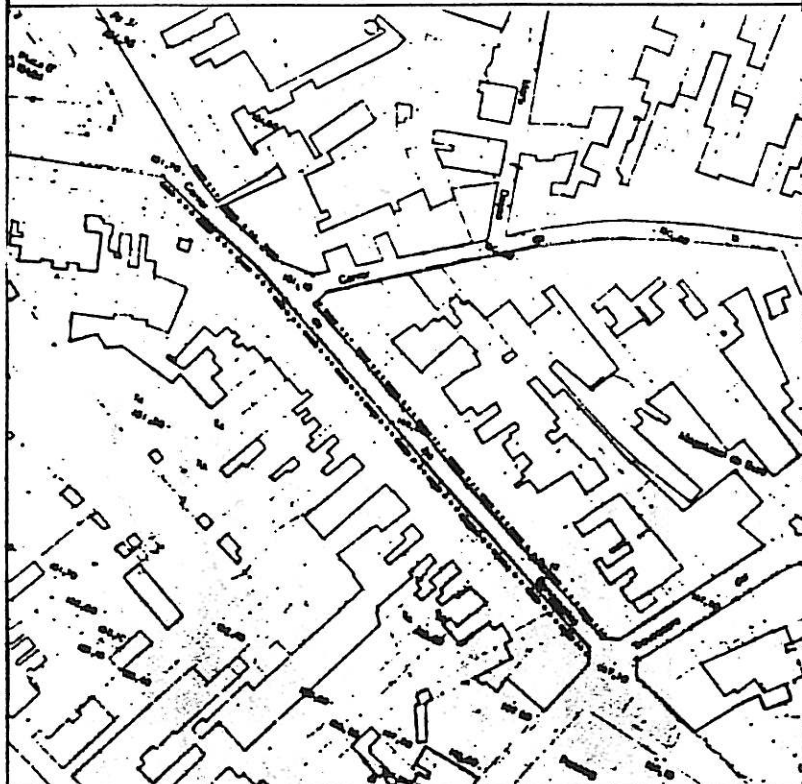
NORMATIVA ESPECÍFICA DEL CATÀLEG:

La delimitació d'aquest conjunt arquitectònic queda determinada en el plànol normatiu adjunt.

Les façanes incloses dins el conjunt arquitectònic del carrer Barraquetes es regularan pel que determina l'article 35 de la Normativa del present Catàleg, sobre regulació de les formes d'actuació en els conjunts arquitectònics protegits.

PLÀNOL NORMATIU:

E: 1/1000



OBSERVACIONS:

Els edificis del c/ Barraquetes nº 32 (La Protectora) i nº 34 (La societat Cooperativa de Consum), es troben inclosos al Catàleg de Protecció amb normativa pròpia (fitxes nº 16B i 15B respectivament).

Aquests béns es regularan pel que determina la seva fitxa particular de protecció.

-...-...- Delimitació del conjunt protegit.

BIBLIOGRAFIA I DOCUMENTACIÓ:

DENOMINACIÓ: CONJUNT ARQUITECTÒNIC DEL CARRER INDÚSTRIA (c/ de la Llet).

LOCALITZACIÓ: carrer Indústria, (entre c/ Barraquetes i c/ Marina).

ÈPOCA: Finals segle XIX.

AUTOR: Varis.

DESCRIPCIÓ:

Conjunt de façanes que delimiten l'espai públic del carrer Indústria. Tipològicament hi predomina l'edificació residencial unifamiliar entre mitgeres. Les cases presenten generalment una planta baixa, on es situa l'accés a l'interior, i una o dues plantes pis. Les cobertes són inclinades, orientades a dues vessants amb carener paral·lel a les façanes, o plana. Destaquem el badalot d'escala a la part superior de la coberta en alguns edificis més destacats. Les façanes són arrebossades amb elements d'ornamentació, principalment als balcons i cornises. Els balcons tenen la llosana de pedra i les baranes de ferro treballades. Interiorment les cases s'estructuren en una o dues crugies i l'accés a l'interior es realitza per la part central (a les de dues crugies) per mitjà d'un espai intermitg o cancell.

ESTAT DE CONSERVACIÓ:

En general les façanes es troben en bon estat de conservació i manteniment.

UTILITZACIÓ:
Residencial.

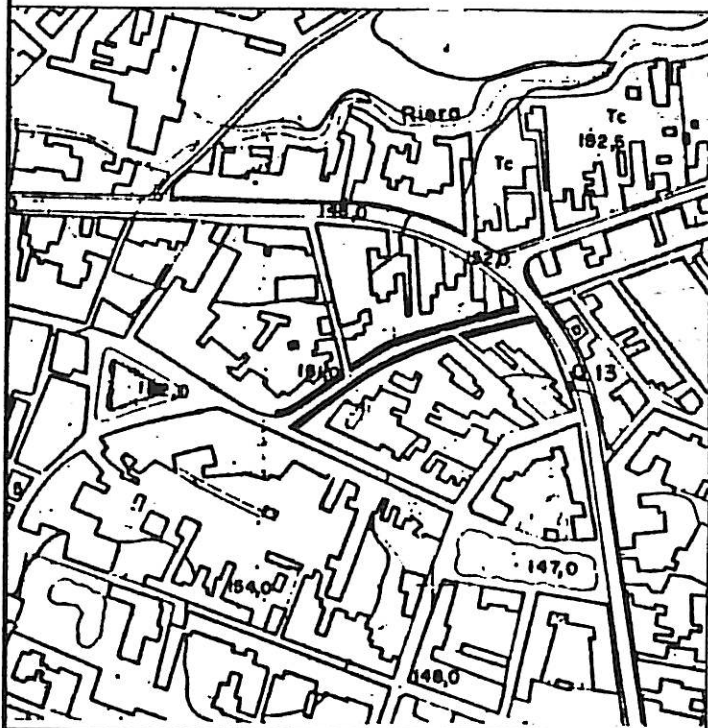
ACCÉS: Prop plaça la Coma i la Carretera a Sant Feliu.

ENTORN:
Residencial entre mitgeres.

RÈGIM JURÍDIC:

EMPLAÇAMENT: E. 1/5000

FOTOGRAFIA:



PROTECCIÓ EXISTENT:

Llistat del Patrimoni del Pla General de 1982.

QUALIFICACIÓ URBANÍSTICA:

Secció 2. Illes amb pati interior.

NORMATIVA ESPECÍFICA DEL CATÀLEG:

La delimitació d'aquest conjunt arquitectònic queda determinada en el plànol normatiu adjunt.

Les façanes incloses dins el conjunt arquitectònic del carrer Indústria es regularan pel que determina l'article 35 de la normativa del present Catàleg, sobre Regulació de les formes d'actuació en els conjunts arquitectònics protegits.

PLÀNOL NORMATIU:**E: 1/2000****OBSERVACIONS:**

Els edificis del carrer Indústria nº 30, 12, 14, 33 i 43; es troben incloses dins el Catàleg de Protecció amb Normativa pròpia (fitxes nº 7B, 8B, 9B, 10B i 17B respectivament). Aquests béns es regularan pel que determina la seva fitxa particular de protecció.

-...-...- Delimitació del conjunt protegit.

BIBLIOGRAFIA I DOCUMENTACIÓ:

- Pompeu Pascual. Escrits
- "Llum i Guia"

DENOMINACIÓ: CONJUNT ARQUITECTÒNIC CARRER AMPLE.

LOCALITZACIÓ: Carrer Ample. (Entre Avda. Onze de Setembre i C/ del Raval).

ÈPOCA: Principis segle XX

AUTOR: Varis.

DESCRIPCIÓ:

Conjunt de façanes que delimiten l'espai públic del carrer Ample. Hi predomina el tipus d'edificació residencial entre mitgeres, amb elements d'ornamentació que complementen la composició. Hi han balcons amb llosana de pedra i baranes de ferro. Tant els balcons els ràfecs van sobre mènsules treballades. Interiorment s'estructuren en una o dues crugies i l'accés a l'interior es realitza generalment per un cancell. El carrer presenta arbres a cada banda i és bastant ample.

ESTAT DE CONSERVACIÓ:

Bastantes façanes presenten un bon estat de conservació i manteniment.

UTILITZACIÓ:

Residencial i algun comerç.

ACCÉS: Pels carrers del Raval, Onze de Setembre i P. Artigas.

ENTORN:

Residencial entre mitgeres.

RÈGIM JURÍDIC:

EMPLAÇAMENT:

E. 1/5000

FOTOGRAFIA:



PROTECCIÓ EXISTENT:

Llistat del Patrimoni del Pla General de 1982.

QUALIFICACIÓ URBANÍSTICA:

Secció 2. Illes amb pati interior.

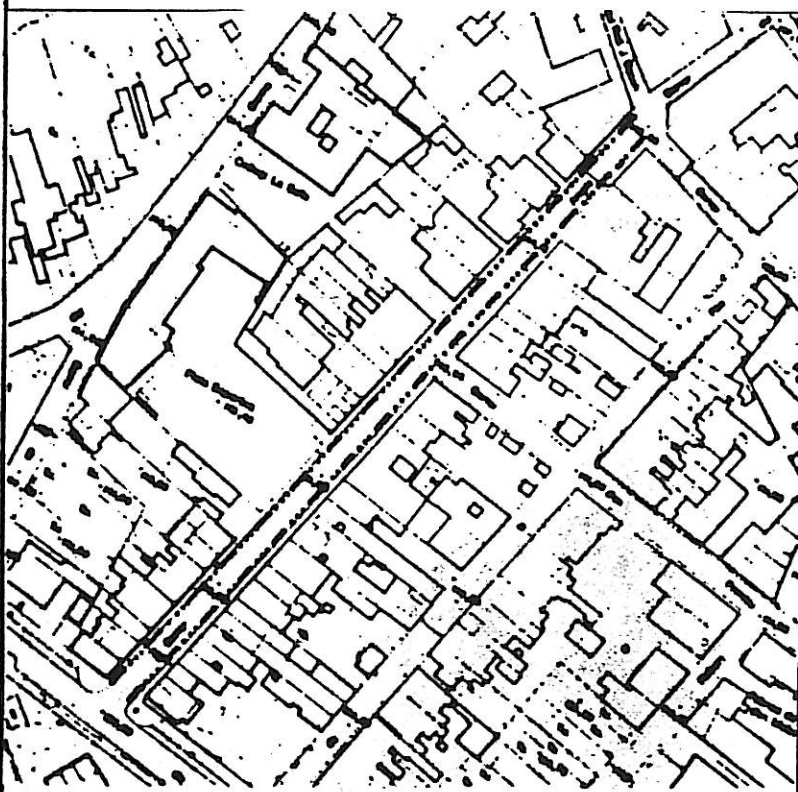
NORMATIVA ESPECÍFICA DEL CATÀLEG:

La delimitació d'aquest conjunt arquitectònic queda determinada en el plànol normatiu adjunt.

Les façanes incloses dins el conjunt arquitectònic del carrer Ample es regularan pel que determina l'article 35 de la normativa del present Catàleg, sobre Regulació de les formes d'actuació en els conjunts arquitectònics protegits.

PLÀNOL NORMATIU:

E: 1/2000



OBSERVACIONS:

Els edificis del carrer Ample nº 2, Cinema del Casal Familiar; nº 28, Can Cubó; i nº 12, Casa Duran-Olivè es troben incloses dins el Catàleg de Protecció amb normativa pròpia (fitxes nº 19B, 22B i 23B respectivament).

Aquests béns es regularan pel que determina la seva fitxa particular de protecció.

-...-...- Delimitació del conjunt protegit.

BIBLIOGRAFIA I DOCUMENTACIÓ:

AJUNTAMENT DE CASSÀ DE LA SELVA
CATÀLEG DEL PATRIMONI ARQUITECTÒNIC

f

Des. 87

DENOMINACIÓ: CONJUNT ARQUITECTÒNIC CARRER PUIGCOGUL.

LOCALITZACIÓ: Carrer Puigcogul (entre c/ Catalunya i plaça Botet).

ÈPOCA: Finals s.XIX - Principi s.XX **AUTOR:** Varis.

DESCRIPCIÓ:

Conjunt de façanes que delimiten l'espai públic d'una part del carrer Puigcogul.

Hi predominen cases de planta baixa i pis amb la coberta a dues vessants de teula àrab i senzills ràfecs a la part superior de les façanes.

Els paraments exteriors són arrebossats i pintats, amb balcons de llosana de pedra i baranes de ferro.

Interiorment les cases s'estructuren en una o dues crugies amb una composició a la façana de dues obertures per planta.

ESTAT DE CONSERVACIÓ:

El conjunt presenta un mitjà estat de conservació i manteniment.

UTILITZACIÓ: Residencial, alguna indústria en planta baixa.

ACCÉS: Pel carrer Catalunya i la Plaça Botet.

ENTORN: Entre el Centre Històric i la carretera.

RÈGIM JURÍDIC:

EMPLAÇAMENT: E. 1/5000

FOTOGRAFIA:



PROTECCIÓ EXISTENT:

Llistat del Patrimoni del Pla General de 1982.

QUALIFICACIÓ URBANÍSTICA:

Secció 2. Illes amb pati interior.

NORMATIVA ESPECÍFICA DEL CATÀLEG:

La delimitació d'aquest conjunt arquitectònic queda determinada en el plànol normatiu adjunt.

Les façanes incloses dins el conjunt arquitectònic del carrer Puigcogul es regularan pel que determina l'article 35 de la normativa del present Catàleg, sobre regulació de les formes d'actuació en els conjunts arquitectònics protegits.

PLÀNOL NORMATIU:

E: 1/2000



OBSERVACIONS:

-...-...- Delimitació del conjunt protegit.

BIBLIOGRAFIA I DOCUMENTACIÓ:

-- Pompeu Pascual. Escrits.

DENOMINACIÓ: CONJUNT ARQUITECTÒNIC DELS CARRERS DOLORS I ROSCADA.

LOCALITZACIÓ: c/ dels Dolors (entre pl. Sant Pere i església parroquial).
c/ Roscada (entre c/ Major i c/ d'Avall).

ÈPOCA: S. XVI - XVIII

AUTOR: Varis.

DESCRIPCIÓ:

Conjunt de façanes que delimiten l'espai públic dels carrers Dolors i Roscada. Aquests carrers són dels més antics del municipi i es troben prop de l'església parroquial en plè Centre Històric. Hi predomina l'edificació residencial entre mitgeres, amb parcel·les estretes i de poca fondària, sense patis a la part posterior. Les cases es desenvolupen en planta baixa i dues o tres plantes pis. Les cobertes són de teula inclinades a dues vessants. Les façanes són arrebossades deixant a la vista els carreus ben tallats que emmarquen les obertures i les cantonades. Les finestres presenten ampits de pedra emmotllurats i en els dintells hi han diferents motius cisellats a la pedra.

El carrer dels Dolors antigament era habitat per claveters, que tenien per patrona la Mare de Deu dels Dolors. Al final d'aquest carrer i darrera l'església parroquial hi ha una fornícula amb la imatge de la Verge dels Dolors. A la llinda del nº 10 hi figura l'any 1758.

El carrer de Roscada deu possiblement el seu nom a la família del mateix nom que cap el segle XVII hi tenia una casa en aquest indret.

ESTAT DE CONSERVACIÓ:

Les façanes es troben en mitjà estat de conservació i manteniment.

UTILITZACIÓ: Planta baixa, comerç i residencial. Pisos, residencial.

ACCÉS: Entre Plaça la Coma i l'església parroquial.

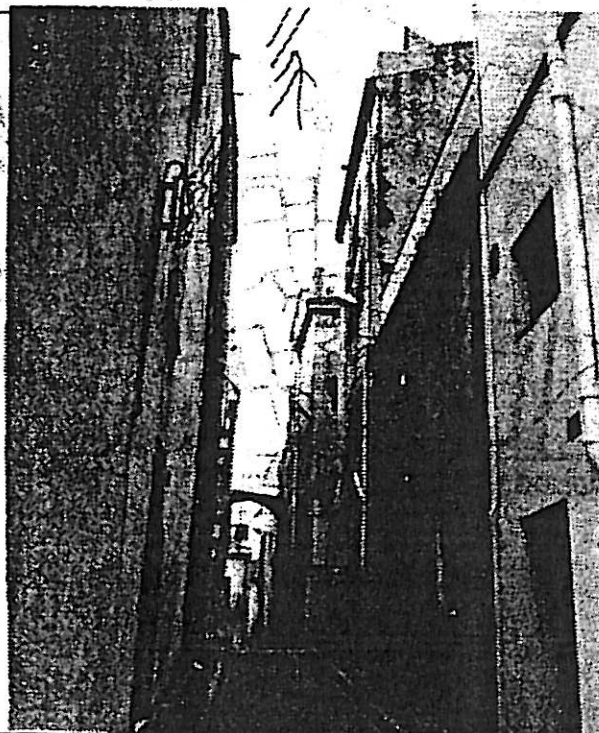
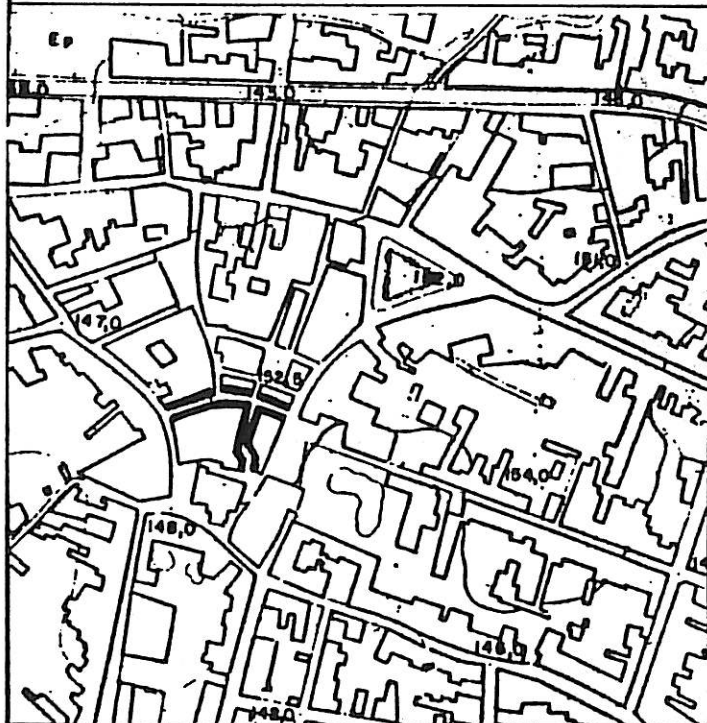
ENTORN: Centre Històric i residencial entre mitgeres.

RÈGIM JURÍDIC:

EMPLAÇAMENT:

E. 1/5000

FOTOGRAFIA:



PROTECCIÓ EXISTENT:
Llistat del Patrimoni del Pla General de 1982.

QUALIFICACIÓ URBANÍSTICA:
Secció 1. Centre Històric.

NORMATIVA ESPECÍFICA DEL CATÀLEG:

La delimitació d'aquest conjunt arquitectònic queda determinada en el plànol normatiu adjunt.

Les façanes incloses dins el conjunt arquitectònic dels carrers Dolors i Roscada es regularan pel que determina l'article 35 de la normativa del present Catàleg, sobre Regulació de les formes d'actuació en els conjunts arquitectònics protegits.

Per la configuració tipològica del conjunt en aquest no s'admet la coberta plana en les construccions incloses dins el conjunt ni la construcció de balcons i cossos sortints.

PLÀNOL NORMATIU:

E: 1/1000



OBSERVACIONS:

-...-...- Delimitació del conjunt protegit.

BIBLIOGRAFIA I DOCUMENTACIÓ:

- Pompeu Pascual. Escrits.

